



เครือข่ายบริการสุขภาพอำเภอบ้านนาสาร
BANNASAN CUP

แผนปฏิบัติการเชิงกลยุทธ์

ประจำปีงบประมาณ 2566

เครือข่ายบริการสุขภาพอำเภอบ้านนาสาร



สรุปภาพรวมแผนการใช้จ่ายงบประมาณ ปี ๒๕๖๖

คสอ.บ้านนาสาร จังหวัดสุราษฎร์ธานี

ลำดับ	แผนงาน/โครงการ	งบประมาณ		ผู้รับผิดชอบ
		จำนวนเงิน	แหล่งงบ	
ยุทธศาสตร์ที่ ๑ : ส่งเสริมสุขภาพ ป้องกันโรค และคุ้มครองผู้บริโภคเป็นเลิศ (Promotion, Prevention & Protection Excellence)				
แผนงานที่ ๑ : การพัฒนาคุณภาพชีวิตคนไทยทุกกลุ่มวัย (ด้านสุขภาพ)				
๑	โครงการมหัศจรรย์ ๑,๐๐๐ วันแรกแห่งชีวิต	๘๐,๐๐๐	PP	ตรีพร/ เบญจวรรณ
๒	โครงการเด็กน้อยสมวัยใส่ใจโภชนาการ	รพ.สต./PCU ละ ๕๐,๐๐๐	กองทุนตำบล	ตรีพร / เบญจวรรณ
๓	โครงการเด็ก ๐-๕ ปี พัฒนาการดีสมวัย	รพ.สต./PCU ละ ๑๐,๐๐๐	PP	ตรีพร / เบญจวรรณ
๔	โครงการพัฒนาโรงเรียนส่งเสริมสุขภาพ และโรงเรียนรอบรู้ด้านสุขภาพ (HLS)	๓๐,๐๐๐	PP	บุญวรรณ/ เบญจวรรณ
๕	โครงการพัฒนาศักยภาพภาคีเครือข่าย SMARTTEEN บ้านนาสาร	๒๕,๐๐๐	PP	บุญวรรณ/ เบญจวรรณ
๖	โครงการป้องกัน และแก้ไขปัญหาการตั้งครรภ์ในวัยรุ่น (พัฒนาองค์ความรู้อนามัยเจริญพันธุ์ และส่งเสริมการเข้าถึงบริการสุขภาพทางเพศ)	๑๔๐,๐๐๐	กองทุนตำบล	บุญวรรณ/ เบญจวรรณ
๗	กิจกรรมคุณแม่พันธุ์ดี เพื่อลูกแข็งแรง	-	-	ทพญ.พิมพ์ ชนก
๘	กิจกรรมลูกรักฟันดี เริ่มที่ซี่แรก	-	-	ทพญ.จารุพร
๙	โครงการหนูน้อยฟันดีมีสุข ปีงบประมาณ ๒๕๖๖	๕๔,๒๒๐	กองทุนตำบล	ทพญ.จารุพร
๑๐	โครงการ Smart child smart teeth	๒๔,๗๑๖	เงินบำรุง	ทพญ.ธราพร
๑๑	โครงการส่งเสริมสุขภาพช่องปากเด็กประถมศึกษา ปีงบประมาณ ๒๕๖๖	๑๗๔,๕๖๙	กองทุนตำบล	ทพญ.ศศิ
๑๒	โครงการส่งเสริมสุขภาพคนไทยวัยทำงาน	๑๕๐,๐๐๐	PP	มธุรส/ เบญจวรรณ
๑๓	โครงการคัดกรองสุขภาพผู้สูงอายุ ๑๐ด้าน	๑๕,๐๐๐/ แห่ง	กองทุนตำบล	ปราณี
๑๔	การดูแลผู้สูงอายุที่มีภาวะพึ่งพิง	๑๐๐,๐๐๐	กองทุน LTC	ปราณี
๑๕	คลินิกผู้สูงอายุ	๕๐,๐๐๐	PP	ปราณี / นราทิพย์
๑๖	โครงการอบรมเชิงปฏิบัติการพระคิลานุปัฏฐาก	๖๐,๐๐๐	เงินบำรุง/ กองทุนตำบล	นิรันดร์ / ปราณี

ลำดับ	แผนงาน/โครงการ	งบประมาณ		ผู้รับผิดชอบ
		จำนวนเงิน	แหล่งงบประมาณ	
๑๗	โครงการฝึกอบรมผู้ดูแลผู้สูงอายุ CG	๑๐๐,๐๐๐	เงินบำรุง / คบสอ	นรินุช / ปราณี
๑๘	โครงการคัดกรองกลุ่มผู้สูงอายุที่มีปัญหาด้านการเคลื่อนไหวในเทศบาลเมืองนาสาร	๕๐,๐๐๐	กองทุนตำบล	ธนวิทย์
๑๙	โครงการปรับเปลี่ยนพฤติกรรมสุขภาพ รู้เรา รู้โรค ลดเสี่ยง เสี่ยงได้ ประจำปี ๒๕๖๖	๔๕,๑๐๐	กองทุนตำบล	ลลันณภักดิ์
๒๐	โครงการคัดกรองสุขภาพผู้สูงอายุ ๑๐ เรื่อง ปี ๒๕๖๖	๔๕,๑๘๐	กองทุนตำบล	ดาเรศ
แผนงานที่ ๒ การพัฒนาคุณภาพชีวิตระดับอำเภอ				
๒๑	โครงการประเมินพัฒนาคุณภาพชีวิตที่มีคุณภาพ (พชอ.)	-	-	สมชาย
แผนงานที่ ๓ การป้องกัน ควบคุมโรค และลดปัจจัยเสี่ยงด้านสุขภาพ				
๒๒	โครงการควบคุมและป้องกันโรคอุบัติใหม่/ซ้ำ	แห่งละ ๓๐,๐๐๐	PPA	นฤดี/เนตร ชนก
๒๓	โครงการคัดกรองวัณโรคในอำเภอบ้านนาสาร	๓๒๑,๐๐๐	PPA	มธุรส
๒๔	โครงการรณรงค์ฉีดวัคซีนไขหวัดใหญ่	๒๐,๐๐๐	กองทุนตำบล	นฤดี
๒๕	โครงการรณรงค์เชิงรุกฉีดวัคซีนป้องกันโรค Covid-๑๙	๒๐,๐๐๐	PPA	นฤดี
๒๖	คนบ้านนาสารไม่ต้องการโรคความดันโลหิตสูง	๒,๑๐๘,๐๐๐	กองทุนตำบล /เงินบำรุง	ณัฐนันท์/ คมคาย
๒๗	คนบ้านนาสารลดเบาหวานรายใหม่	๑,๖๐๐,๐๐๐	กองทุนตำบล/ เงินบำรุง	ณัฐนันท์/ สารภี
๒๘	โครงการ Smart NCD	๔๕๖,๐๐๐	กองทุนตำบล	ณัฐนันท์/ สุภาณิษา
๒๙	โครงการคัดกรองภาวะแทรกซ้อนผู้ป่วยเบาหวาน	๙๕,๒๕๐	เงินบำรุง	ณัฐนันท์/ ฉวีวรรณ
๓๐	โครงการ Application ตรวจมะเร็งเต้านมด้วยตนเอง	๒๐๐,๐๐๐	เงินบำรุง	สารภี/ นฤดี
๓๑	โครงการส่งเสริมและพัฒนาระบบงานคุ้มครองผู้บริโภคด้าน ผลิตภัณฑ์สุขภาพในชุมชนและบริการสุขภาพ	๑๐,๐๐๐	เงินบำรุง	พุทธชาติ/ ณัฐนันท์
๓๒	โครงการส่งเสริมการใช้ยาปลอดภัยในชุมชน	๑๐,๐๐๐	กองทุนสพสช./ งบ สสจ.	พุทธชาติ/ ณัฐนันท์
๓๓	โครงการป้องกันการติดเชื้อเอชไอวีและโรคติดต่อทาง เพศสัมพันธ์ในกลุ่มประชากรหลัก เครือข่ายบริการสุขภาพ อำเภอบ้านนาสาร จังหวัดสุราษฎร์ธานี ปี พ.ศ. ๒๕๖๖	๕๐๐,๐๐๐	เงินบำรุง	เบญจมาศ

ลำดับ	แผนงาน/โครงการ	งบประมาณ		ผู้รับผิดชอบ
		จำนวนเงิน	แหล่งงบ	
๓๔	โครงการส่งเสริมให้ความรู้และเฝ้าระวังคัดกรองภาวะเสี่ยงต่อสุขภาพในประชาชน ปี ๒๕๖๖ ศูนย์สุขภาพชุมชนโรงพยาบาลบ้านนาสาร	๔๙,๓๐๐	กองทุนสปสข	สารณี/ จิรนนท์
แผนงานที่ ๔ การบริหารจัดการสิ่งแวดล้อม				
๓๕	โครงการพัฒนามาตรฐาน GREEN & CLEAN Hospital	๓๐,๐๐๐	งบ คบสอ	ณัฐพจน์
๓๖	โครงการพัฒนามาตรฐาน GREEN & CLEAN Hospital Challenge โรงพยาบาลบ้านนาสาร	๓๐,๐๐๐	เงินบำรุง	ธีระศักดิ์
๓๗	โครงการตรวจประเมินสภาพแวดล้อมในการทำงานของบุคลากร	รพ.สต.ละ ๑๐,๐๐๐	เงินบำรุง	มธุรส/ ณัฐพจน์
๓๘	พัฒนาระบบการป้องกันและควบคุมการติดเชื้อ	๑๐๐,๐๐๐	งบ คบสอ.	ลลิตา/ ณัฐพจน์
๓๙	โครงการพัฒนามาตรฐานการจัดบริการอาชีวอนามัย	รพ.สต.ละ ๑๐,๐๐๐	เงินบำรุง	ณัฐพจน์/ มธุรส
๔๐	โครงการพัฒนาศักยภาพบุคลากรด้านอาชีวอนามัย	๒๐,๐๐๐	งบ คบสอ.	ณัฐพจน์/ มธุรส
๔๑	โครงการป้องกันและระงับอัคคีภัย	-	งบ คบสอ.	ธีระศักดิ์
ยุทธศาสตร์ที่ ๒ ด้านบริการเป็นเลิศ (Service Excellence)				
เป้าประสงค์เชิงกลยุทธ์ : ๑.๒ พัฒนาระบบบริการการแพทย์ปฐมภูมิ Service Plan STROKE , STEMI / STROKE with IMC/Palliative care, SEPSIS				
แผนงานที่ ๕ : การพัฒนาระบบบริการการแพทย์ปฐมภูมิ				
๔๒	โครงการศึกษาดูงานการพัฒนามาตรฐานระบบบริการสุขภาพ	๘,๔๐๐	เงินบำรุง	บุญวรรณ
๔๓	โครงการอบรมเชิงปฏิบัติการ อสม. นักจัดการสุขภาพชุมชน อำเภอบ้านนาสาร จังหวัดสุราษฎร์ธานี ปี ๒๕๖๖	๓๖๙,๕๐๐	งบ คบสอ.	นิรันดร์/ สุภาวดี
๔๔	โครงการพัฒนาด้านสุขภาพปฐมภูมิ	๒,๑๓๐,๐๐๐	งบ คบสอ	ณัฐนนท์/ สุภาวดี
แผนงานที่ ๖ การพัฒนาระบบบริการสุขภาพ (Service Plan) ทุกสาขา				
๔๕	โครงการ Stroke STEMI Alarm Alert Awareness	๑๐๐,๐๐๐	เงินบำรุง	อรนรินทร์
๔๖	โครงการเรียนรู้ไปด้วยกันกับ ACLS	๓๐,๐๐๐	เงินบำรุง	อรนรินทร์
๔๗	โครงการเยี่ยมบ้านผู้ป่วยจิตเวช SMIV ต่อเนื่อง	-	-	ดารานี
๔๘	โครงการติดตามเฝ้าระวังผู้ป่วยที่พยายามทำร้ายตัวเอง	๕,๐๐๐	PP	ดารานี

ลำดับ	แผนงาน/โครงการ	งบประมาณ		ผู้รับผิดชอบ
		จำนวนเงิน	แหล่งงบ	
๔๙	โครงการอบรมเสริมทักษะการฟื้นฟูดูแลผู้ป่วยโรคหลอดเลือดสมองด้วยศาสตร์การแพทย์แผนไทยและการแพทย์แผนจีน	๗,๙๒๕	กองทุน สปสช.	ดวงใจ/สุภาวดี
๕๐	โครงการเบาหวานเบาใจด้วยหมอแผนไทยใกล้บ้าน (โครงการดูแลส่งเสริมปรับพฤติกรรมสุขภาพของกลุ่มเสี่ยงเบาหวานและกลุ่มเสี่ยงความดันโลหิตสูงด้วยศาสตร์การแพทย์แผนไทย ปีงบประมาณ ๒๕๖๖)	๓๐,๐๐๐	กองทุน สปสช.	อริวัฒน์
๕๑	โครงการพัฒนาศักยภาพเครือข่ายอาสาสมัครสาธารณสุข	๕๐,๐๐๐	งบสนับสนุนจากม.มหิดล	ธนวิทย์
๕๒	โครงการให้บริการทางกายภาพบำบัดใน PCU	๒๕,๐๐๐	เงินบำรุง	ธนวิทย์
๕๓	โครงการการคัดกรองภาวะแทรกซ้อนทางเท้าในผู้ป่วยเบาหวานในชุมชน	๑๐,๐๐๐	เงินบำรุง	ชญานี
๕๔	ติดตามความต้องการด้านสาธารณสุขในคนพิการ	-	-	ขวัญฤทัย
๕๕	โครงการคลินิกพิชิตใจ	๑๐๐,๐๐๐	เงินบำรุง	ภนิดา/ธันชพร
๕๖	โครงการคัดกรองภาวะเสี่ยงการเกิดโรคหัวใจและหลอดเลือดในกลุ่มผู้ป่วยโรคไตเรื้อรัง	๕๐,๐๐๐	เงินบำรุง	กาญจนา
แผนงานที่ ๗ พัฒนาระบบบริหารจัดการการแพทย์ฉุกเฉิน EMS				
๕๗	โครงการอบรมเฉลิมพระเกียรติ การช่วยชีวิตขั้นพื้นฐานและการใช้เครื่องกระตุกหัวใจอัตโนมัติสำหรับจิตอาสาและประชาชนทั่วไปของอำเภอบ้านนาสาร จังหวัดสุราษฎร์ธานี ประจำปี ๒๕๖๖	๒๙,๒๕๕	เงินบำรุง	อรนรินทร์
๕๘	โครงการอบรมหลักสูตรเปลี่ยนผ่านผู้ปฏิบัติการตามข้อบังคับเดิมสู่การเป็นผู้ปฏิบัติตามข้อบังคับใหม่	๔๐,๐๐๐	เงินบำรุง	วิลาวัลย์
๕๙	โครงการพัฒนาระบบบริการการแพทย์ฉุกเฉิน อำเภอบ้านนาสาร ปีงบประมาณ ๒๕๖๖	๕,๗๖๐	เงินบำรุง	อรนรินทร์
๖๐	โครงการดำเนินงานป้องกันการบาดเจ็บจากอุบัติเหตุทางถนน DHS-RTI อำเภอบ้านนาสาร จ.สุราษฎร์ธานี ประจำปี ๒๕๖๖	๖๐,๐๐๐	เงินบำรุง	อรนรินทร์/สมชาย
ยุทธศาสตร์ ที่ ๓ มุ่งพัฒนาทรัพยากรบุคคลสู่ความเป็นเลิศ (People Excellence)				
แผนงานที่ ๘ การพัฒนาระบบบริหารจัดการกำลังคนด้านสุขภาพ				
๖๑	พัฒนาบุคลากรและเพิ่มศักยภาพในการให้บริการ	๑๕๐,๐๐๐	คบสอ.	ณัฐนิช
๖๒	โครงการมหกรรมคุณภาพรพ.บ้านนาสาร	๑๐๐,๐๐๐	เงินบำรุง	ศุภณัฐคุณภาพ

ลำดับ	แผนงาน/โครงการ	งบประมาณ		ผู้รับผิดชอบ
		จำนวนเงิน	แหล่งงบ	
๖๓	โครงการแลกเปลี่ยนเรียนรู้การพัฒนาระบบงานคุณภาพ รพ.บ้านนาสาร	๑,๓๐๐,๐๐๐	เงินบำรุง	ทพญ.ธราพร
๖๔	โครงการพัฒนาศักยภาพบุคลากรผู้รับผิดชอบงานวินโรค คบสอ.บ้านนาสาร	๑๐,๐๐๐	งบ PPA	มธุรส
๖๕	โครงการประชุมเพื่อพัฒนาระบบบริการทันตสาธารณสุข อำเภอบ้านนาสาร ปีงบประมาณ ๒๕๖๖	๑๗,๕๐๐	เงินบำรุง	ทพญ.ธราพร
๖๖	โครงการพัฒนาศักยภาพบุคลากรเครือข่ายด้านทันตสุขภาพ อำเภอบ้านนาสารประจำปี ๒๕๖๖	๔๐,๐๐๐	เงินบำรุง	ทพญ.ธราพร
๖๗	โครงการพัฒนาระบบการตอบโต้ภาวะฉุกเฉินและภัยสุขภาพ (EOC)	๕๐,๐๐๐	PPA	นฤดี/เนตรชนก
๖๘	โครงการพัฒนาบุคลากร NCD	๕๖,๙๐๐	เงินบำรุง	ณัฐนันท์/ ฉวีวรรณ
๖๙	โครงการประชุมการจัดการฐานข้อมูล NCD	๑๔,๘๐๐	เงินบำรุง	ฉวีวรรณ/ สุดาทิพย์
๗๐	โครงการพัฒนาทักษะการตรวจคัดกรองมะเร็งปากมดลูกในเจ้าหน้าที่	๗,๓๐๐	กองทุนอปท.	จิราพร/นฤดี
๗๑	โครงการส่งเสริมการออกกำลังกายด้วยกีฬาแบดมินตัน ประจำปี ๒๕๖๖	๓๐,๐๐๐	เงินบำรุง รพ.	วรพงษ์
๗๒	โครงการพัฒนาคุณภาพการพยาบาล (QA) โรงพยาบาล บ้านนาสาร จังหวัดสุราษฎร์ธานีประจำปี ๒๕๖๖	๑๑๒,๔๔๐	เงินบำรุง	ลลิตา
๗๓	โครงการอบรมเชิงปฏิบัติการฟื้นฟูวิชาการการดูแลผู้ป่วยกลุ่มโรคสำคัญ โรงพยาบาลบ้านนาสาร ปี ๒๕๖๖	๑๖๕,๓๒๐	เงินบำรุง	ศศิมา
๗๔	โครงการเตรียมรับการประเมินคุณภาพทางการ พยาบาลจากหน่วยงานภายนอก	๒๐,๐๐๐	เงินบำรุง	วรภรณ์/ นพวรรณ
๗๕	โครงการพัฒนางานเภสัชและงานคุ้มครองผู้บริโภค	๕๐,๐๐๐	เงินบำรุง	เจตนาศิริ/ พุทธชาติ
๗๖	โครงการพัฒนาองค์กรแห่งความสุข (Happy Workplace) เครือข่ายบริการสุขภาพอำเภอบ้านนาสาร	๑๙๑,๑๐๐	เงินบำรุง/คบสอ	ณัฐนิช
๗๗	โครงการตรวจสุขภาพประจำปีของบุคลากรสาธารณสุข	-	งบ คบสอ./ ตามสิทธิประกัน สุขภาพ	มธุรส
ยุทธศาสตร์ ที่ ๔ พัฒนาระบบธรรมาภิบาล				
(Governance Excellence)				
แผนงานที่ ๙ การพัฒนาระบบธรรมาภิบาลและองค์กรคุณภาพ				
๗๘	โครงการอำนวยการมาตรฐานงานเทคนิคการแพทย์ ปี ๒๕๖๖	๔๕,๐๐๐	เงินบำรุง	เบญจมาศ
๗๙	พัฒนาหน่วยบริการ อาคาร สถานที่ และสิ่งแวดล้อม	๒๗๐,๐๐๐	เงินบำรุง/ คบสอ.	ณัฐพจน์/วรพงษ์

ลำดับ	แผนงาน/โครงการ	งบประมาณ		ผู้รับผิดชอบ
		จำนวนเงิน	แหล่งงบประมาณ	
แผนงานที่ ๑๐ การพัฒนาระบบข้อมูลสารสนเทศด้านสุขภาพ				
๘๐	พัฒนาระบบเทคโนโลยีหน่วยบริการปฐมภูมิ สุขภาพดิจิทัล (Digital Health)	๙๐๐,๐๐๐	คปสอ.	ภูมิ/ณัฐพจน์
๘๑	โครงการอบรมเชิงปฏิบัติการโปรแกรมนัดผู้ป่วย online	๑๐,๐๐๐	เงินบำรุง	ภูมิ
๘๒	โครงการระบบส่งต่อและติดตามผู้ป่วยกลุ่ม NCD (Smart Hospital) ในอำเภอบ้านนาสาร	๒๐๐,๐๐๐	เงินบำรุง	ภูมิ
แผนงานที่ ๑๑ การบริหารจัดการด้านการเงินการคลังสุขภาพ				
๘๓	โครงการพัฒนาระบบการบริหารจัดการ การเงิน การคลัง	๑๑๐,๐๐๐	คปสอ.	ณัฐนิช / สมชาย
๘๔	โครงการอบรมเชิงปฏิบัติการเพิ่มประสิทธิภาพศูนย์จัดเก็บรายได้รพ.บ้านนาสารโดยโปรแกรม AAA Program(Automatic Accounting Application)	๖๐,๐๐๐	เงินบำรุง	ภูมิ / สุจิตรา
แผนงานที่ ๑๒ การพัฒนางานวิจัยและนวัตกรรม				
๘๕	โครงการอบรมเชิงปฏิบัติการการขับเคลื่อนงานประจำสู่งานวิจัย	๑๕๐,๐๐๐	เงินบำรุง	ศูนย์คุณภาพ
รวมเงิน ๑๓,๙๓๔,๕๓๕ บาท = สิบสามล้านเก้าแสนสามหมื่นสี่พันห้าร้อยสามสิบบาทถ้วน =				

ลงชื่อ.....ผู้เสนอ

(นายสุวัชร บัญพา)
สาธารณสุขอำเภอบ้านนาสาร

ลงชื่อ.....ผู้เห็นชอบ

(นายพิชิต สุขสบาย)
ประธาน คปสอ.บ้านนาสาร

ลงชื่อ.....ผู้อนุมัติ

(นายจรชาติ เรืองวิวัฒน์)
นายแพทย์สาธารณสุขจังหวัดสุราษฎร์ธานี

คำนำ

แผนปฏิบัติการสาธารณสุขเครือข่ายบริการสุขภาพอำเภอบ้านนาสารประจำปีงบประมาณ ๒๕๖๖ ฉบับนี้เป็นเอกสารที่จัดทำขึ้น เพื่อเป็นกรอบในการดำเนินงาน และพัฒนางานสาธารณสุข โดยยึดแนวทางแผนยุทธศาสตร์ของสำนักงานสาธารณสุขจังหวัดสุราษฎร์ธานี และแผนยุทธศาสตร์ของกระทรวงสาธารณสุข นำมาประสานกับการระดมความคิดเห็นของบุคลากรสาธารณสุขทุกระดับ ทั้งในประเด็นวิสัยทัศน์ พันธกิจ และยุทธศาสตร์ของการดำเนินงาน เพื่อให้ได้แผนปฏิบัติงานที่สอดคล้องกับแผนปฏิบัติการสาธารณสุข จังหวัดสุราษฎร์ธานี ปีงบประมาณ พ.ศ.๒๕๖๖ ในขณะเดียวกันก็ตอบสนองต่อความต้องการด้านสุขภาพของประชาชน และแก้ปัญหาสาธารณสุขในระดับพื้นที่

แผนปฏิบัติการสาธารณสุขเครือข่ายบริการสุขภาพอำเภอบ้านนาสาร ปีงบประมาณ ๒๕๖๖ ฉบับนี้ ประกอบด้วยข้อมูลที่สำคัญของอำเภอบ้านนาสาร วิสัยทัศน์ พันธกิจ ยุทธศาสตร์การพัฒนาสาธารณสุข และแผนงาน/โครงการ ในปีงบประมาณ ๒๕๖๖

เครือข่ายบริการสุขภาพอำเภอบ้านนาสาร จังหวัดสุราษฎร์ธานี ขอขอบคุณ เจ้าหน้าที่สาธารณสุขทุกท่าน ที่ได้ให้ความร่วมมือในการจัดทำแผน และมีส่วนช่วยในการจัดทำแผน ครั่งนี้สำเร็จลุล่วงด้วยดี และหวังเป็นอย่างยิ่งว่าแผนปฏิบัติการสาธารณสุขเครือข่ายบริการสุขภาพอำเภอบ้านนาสารปีงบประมาณ ๒๕๖๖ ฉบับนี้ จะเป็นกรอบแนวทาง ที่เป็นประโยชน์ต่อหน่วยงานในสังกัด และเป็นคู่มือประสานการดำเนินงานกับหน่วยงานที่เกี่ยวข้องทุกระดับ เพื่อส่งผลถึงการมีสุขภาพดีของประชาชนในอำเภอบ้านนาสาร จังหวัดสุราษฎร์ธานี ต่อไป

นายพิชิต สุขสบาย
ประธาน คบสอ.บ้านนาสาร

สารบัญ

	หน้า
คำนำ	ก
สารบัญ	ข
สารบัญตาราง	ค
สารบัญแผนภาพ	ง
ข้อมูลทั่วไป/ข้อมูลพื้นฐาน	๑
ข้อมูลทรัพยากรสาธารณสุข	๕
ข้อมูลสถานะสุขภาพ	๗
วิสัยทัศน์ พันธกิจ ประเด็นการพัฒนา	๑๒
กลยุทธ์การดำเนินงานของเครือข่ายบริการสุขภาพอำเภอบ้านนาสาร	๑๔
แผนปฏิบัติการประจำปีงบประมาณ ๒๕๖๖	๒๙
ภาคผนวก	
- สถานะเงินบำรุงสถานบริการสาธารณสุข	๖๙

สารบัญตาราง

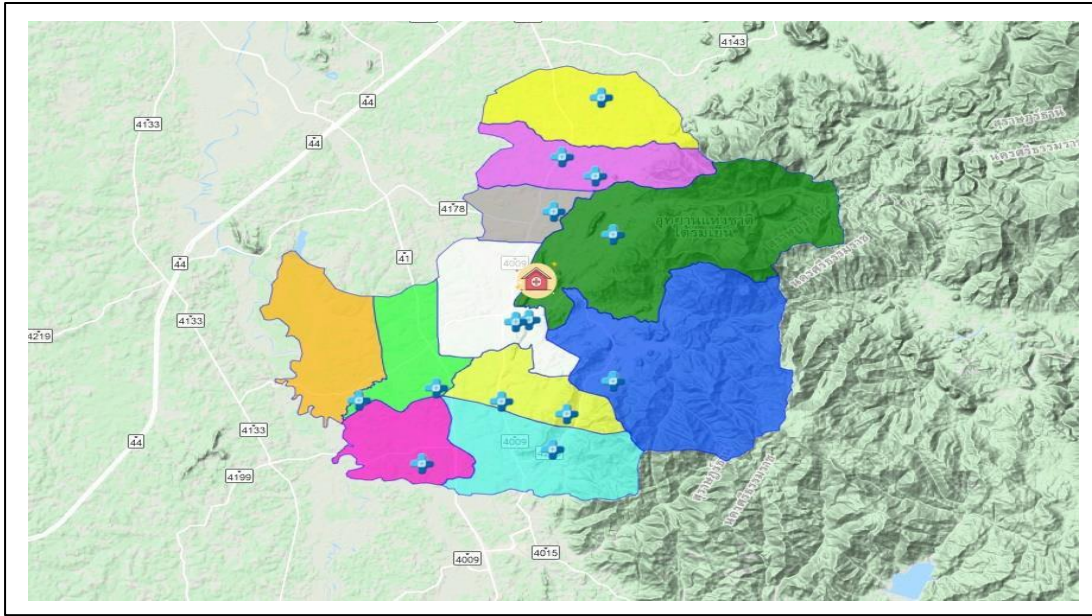
	หน้า	
ตารางที่ ๑	จำนวนตำบล หมู่บ้าน เทศบาล องค์การบริหารส่วนตำบลและหลังคาเรือน	๒
ตารางที่ ๒	จำนวนประชากรปี ๒๕๖๕ จำแนกรายตำบล	๓
ตารางที่ ๓	จำนวนประชากร ปี ๒๕๖๕ จำแนกตามกลุ่มอายุและเพศ	๓
ตารางที่ ๔	จำนวนสถานบริการสาธารณสุขภาครัฐ จำแนกตามขนาด	๕
ตารางที่ ๕	จำนวนคลินิกเอกชนและร้านขายยา จำแนกรายตำบล	๖
ตารางที่ ๖	จำนวนและอัตราสถิติชีพ ปี พ.ศ. ๒๕๖๓ - ๒๕๖๕	๗
ตารางที่ ๗	จำนวนและอัตราผู้มารับบริการในสถานบริการของรัฐปี ๒๕๖๓-๒๕๖๕	๗
ตารางที่ ๘	สาเหตุการตาย ๑๐ อันดับแรกของปี ๒๕๖๑-๒๕๖๕	๘
ตารางที่ ๙	สาเหตุการป่วยของผู้ป่วยนอกตามกลุ่มโรค ๑๐ อันดับแรกปี ๒๕๖๓-๒๕๖๕	๙
ตารางที่ ๑๐	สาเหตุการป่วยของผู้ป่วยในตามกลุ่มโรค ๑๐ อันดับแรกปี ๒๕๖๓-๒๕๖๕	๑๐
ตารางที่ ๑๑	แสดงจำนวนและอัตราป่วย ด้วยโรคทางระบาดวิทยา (ต่อแสนประชากร) ปี ๒๕๖๓-๒๕๖๕	๑๑

สารบัญแผนภาพ

	หน้า
แผนภาพที่ ๑ แผนที่อำเภอบ้านนาสาร จังหวัดสุราษฎร์ธานี	๑
แผนภาพที่ ๒ ปริมณฑลประชากรอำเภอบ้านนาสาร ปี ๒๕๖๕	๔

ข้อมูลทั่วไป

แผนภาพที่ ๑ แผนที่อำเภอบ้านนาสาร จังหวัดสุราษฎร์ธานี



คำขวัญอำเภอ “เงาะโรงเรียนชื่อเฟื่อง รวยเหมืองแร่ แถ่น้ำผึ้ง น้ำทิ้งปลาเม็งยำ เลิศล้ำถ้ำผา เพลินตาน้ำตกสวย งดงามด้วยอุทยาน”

อำเภอบ้านนาสารเป็นอำเภอหนึ่งใน จำนวน ๑๙ อำเภอของจังหวัดสุราษฎร์ธานี ห่างจากตัวจังหวัด ๔๑ กิโลเมตร ใช้เวลาเดินทางประมาณ ๓๐ นาที และอยู่ห่างจากกรุงเทพมหานคร ประมาณ ๖๘๕ กิโลเมตร อำเภอบ้านนาสาร มีเนื้อที่ ๘๓๕ ตารางกิโลเมตร หรือประมาณ ๕๒๑,๘๗๕ ไร่ อาณาเขตติดต่อทิศเหนือจดอำเภอเมืองสุราษฎร์ธานี อำเภอบ้านนาเดิม และอำเภอกาญจนดิษฐ์ จังหวัดสุราษฎร์ธานี ทิศใต้จดอำเภอเวียงสระ จังหวัดสุราษฎร์ธานี ทิศตะวันออกจดอำเภอกาญจนดิษฐ์ จังหวัดสุราษฎร์ธานี และอำเภอท่าศาลา จังหวัดนครศรีธรรมราช ทิศตะวันตกจดอำเภอบ้านนาเดิมและอำเภอเคียนซา จังหวัดสุราษฎร์ธานี

ลักษณะภูมิประเทศ อำเภอบ้านนาสารมีพื้นที่ราบสูงและภูเขา ด้านทิศตะวันออกจะลาดต่ำไปทางด้านทิศตะวันตกเข้าสู่แม่น้ำตาปี ซึ่งเป็นแม่น้ำแบ่งเขตการปกครองระหว่างอำเภอบ้านนาสารกับอำเภอเคียนซา สภาพพื้นที่โดยภาพรวมอำเภอบ้านนาสาร ประกอบด้วยพื้นที่ราบและภูเขาปะปนกันไป พื้นที่ส่วนใหญ่จะเหมาะแก่การปลูกพืชหลายชนิดโดยเฉพาะไม้ผลเพราะมีระดับน้ำตื้น ซึ่งบางพื้นที่ของอำเภอบ้านนาสารระดับน้ำลึกจากผิวดินประมาณ ๑-๒ เมตรและมีดินที่อุดมสมบูรณ์มาก ในด้านทิศตะวันออกของอำเภอเป็นดินบริเวณเชิงเขาและความอุดมสมบูรณ์จะลดระดับลงจนจืดริมแม่น้ำตาปี ซึ่งเป็นบริเวณที่ราบลุ่มส่วนใหญ่ของอำเภอ สำหรับพื้นที่ที่มีความเหมาะสมกับการปลูกพืชสามารถแยกออกได้ ดังนี้

- สภาพพื้นที่ในท้องที่ ตำบล ลำพูน และตำบล เพิ่มพูนทรัพย์ ซึ่งพื้นที่ส่วนใหญ่จะเป็นภูเขาและเนินเขา ระหว่างภูเขาจะมีที่ราบเหมาะในการปลูกยางพารา
- สภาพพื้นที่ในท้องที่ตำบล พรุพี ตำบล คลองปราบ และตำบล ควนศรี จะมีพื้นที่ลักษณะลอนโดยเป็น เนินสูงบ้างซึ่งเหมาะแก่การปลูกไม้ผล และทำสวนยาง และที่ราบลุ่มเหมาะแก่การทำนาข้าว
- สภาพพื้นที่ในท้องที่ตำบล ควนสุบรรณ ตำบล พุงเตา และตำบล พุงเตาใหม่ จะมีลักษณะพื้นที่ราบและมีเนินเขาเตี้ยปะปนกันไป เหมาะในการทำสวนไม้ผลและปลูกยางพารา
- สภาพพื้นที่ในท้องที่ตำบล ท่าชี และตำบล น้ำพุ พื้นที่ส่วนใหญ่จะเป็นที่ราบ ถึงราบลุ่มเหมาะในการปลูกไม้ผลในที่ดิน และเหมาะแก่การทำนา

สภาพภูมิอากาศ อำเภอบ้านนาสาร ได้รับปริมาณน้ำฝนจากลมมรสุมตะวันออกเฉียงใต้ ในเดือนพฤษภาคม - มิถุนายนของทุกปีจะทำให้เกิดฝนตกเล็กน้อยในช่วงนี้และจะมีฝนตกชุกในเดือนตุลาคม-ธันวาคมของทุกปี นอกจากนี้อำเภอบ้านนาสารยังได้รับอิทธิพลของไต้ฝุ่นจากทะเลจีนใต้ประมาณเดือนตุลาคม-ธันวาคมของทุกปี จากอิทธิพลของมรสุมและไต้ฝุ่น ซึ่งจะได้รับอิทธิพลในช่วงเดียวกัน จึงทำให้ฝนตกชุกอาจจะทำให้เกิดน้ำท่วมฉับพลัน โดยเฉพาะพื้นที่ทางด้านทิศตะวันตกของอำเภอซึ่งเป็นที่ราบลุ่ม ในพื้นที่อำเภอบ้านนาสารจะมีอุณหภูมิต่ำโดยเฉลี่ยตลอดปีประมาณ ๓๘ องศาเซลเซียส ฤดูกาลของอำเภอบ้านนาสารสามารถแบ่งได้ ๒ ฤดู คือฤดูร้อนและฤดูฝน สำหรับฤดูหนาวไม่ชัดเจน เพราะบางปีในช่วงฤดูหนาว จะรู้สึกหนาวเล็กน้อยโดยเฉพาะในตอนเช้าเท่านั้น ฤดูร้อนเริ่มตั้งแต่เดือนมกราคม - เมษายนของทุกปี สำหรับบางปีฤดูร้อนจะเลยไปถึงเดือนพฤษภาคม ฤดูฝนเริ่มตั้งแต่เดือนพฤษภาคม - ธันวาคม ของทุกปี

การปกครอง

อำเภอบ้านนาสาร แบ่งการปกครองตาม พ.ร.บ. ลักษณะปกครองท้องที่ พ.ศ.๒๕๕๗ เป็นตำบล หมู่บ้าน มีตำบล ๑๑ ตำบล และหมู่บ้าน ๖๕ หมู่บ้าน ดังนี้

ตารางที่ ๑ จำนวนตำบล หมู่บ้าน เทศบาล องค์การบริหารส่วนตำบล และหลังคาเรือน

ตำบล	จำนวนหมู่บ้าน/ชุมชน	อปท.			จำนวนหลังคาเรือน
		เทศบาลเมือง	เทศบาลตำบล	อบต.	
นาสาร	๒๕	๑			๓,๖๙๔
พรุพี	๗		๑		๒,๑๘๖
ทุ่งเตา	๕			๑	๑,๗๔๘
ลำพูน	๗			๑	๒,๑๕๕
ท่าชี	๖		๑		๑,๖๒๒
ควนศรี	๘		๑		๑,๗๙๖
ควนสุบรรณ	๗			๑	๑,๓๒๒
คลองปราบ	๕		๑		๑,๐๕๒
น้ำพุ	๖		๑		๒,๐๒๘
ทุ่งเตาใหม่	๘			๑	๒,๔๖๕
เพิ่มพูนทรัพย์	๖			๑	๑,๓๑๐
รวม	๖๕	๑	๕	๕	๒๑,๓๗๘

ที่มา : ทะเบียนราษฎร

ข้อมูล ณ วันที่ ๑ ธันวาคม ๒๕๖๕

ตารางที่ ๒ จำนวนประชากร ปี ๒๕๖๕ จำแนกรายสถานบริการ อำเภอบ้านนาสาร จังหวัดสุราษฎร์ธานี

ตำบล	ชาย		หญิง		รวม
	จำนวน	ร้อยละ	จำนวน	ร้อยละ	
รพ.สต.พรุพี	๙๔๒	๔๗.๕๕	๑,๐๓๙	๕๒.๔๕	๑,๙๘๑
รพ.สต.บ้านช่องช้าง	๘๖๗	๔๗.๔๘	๙๕๙	๕๒.๕๒	๑,๘๒๖
รพ.สต.ทุ่งเตา	๑,๑๒๘	๔๘.๙๖	๑,๑๗๖	๕๑.๐๔	๒,๓๐๔
รพ.สต.บ้านทุ่งในไร่	๗๓๗	๕๐.๕๑	๗๒๒	๔๙.๔๙	๑,๔๕๙
รพ.สต.บ้านปลายน้ำ	๒,๔๖๔	๕๐.๒๕	๒,๔๓๙	๔๙.๗๕	๔,๙๐๓
รพ.สต.ท่าชี	๑,๙๙๑	๔๘.๑๒	๒,๑๔๗	๕๑.๘๘	๔,๑๓๘
รพ.สต.ควนศรี	๑,๘๓๔	๔๘.๙๒	๑,๙๑๕	๕๑.๐๘	๓,๗๔๙
รพ.สต.ควนสุบรรณ	๒,๑๗๖	๔๙.๒๙	๒,๒๓๙	๕๐.๗๑	๔,๔๑๕
รพ.สต.คลองปราบ	๑,๕๖๓	๕๐.๗๕	๑,๕๑๗	๔๙.๒๕	๓,๐๘๐
รพ.สต.บ้านยางอุง	๒,๒๔๖	๔๙.๖๑	๒,๒๘๑	๕๐.๓๙	๔,๕๒๗
รพ.สต.ทุ่งเตาใหม่	๒,๙๔๔	๔๙.๘๑	๒,๙๖๖	๕๐.๑๙	๕,๙๑๐
รพ.สต.เพิ่มพูนทรัพย์	๑,๖๖๘	๕๐.๐๙	๑,๖๖๒	๔๙.๙๑	๓,๓๓๐
เทศบาลเมืองนาสาร	๓,๔๓๓	๔๖.๕๕	๓,๙๔๒	๕๓.๔๕	๗,๓๗๕
PCU รพ.บ้านนาสาร	๓,๓๔๓	๔๘.๘	๓,๕๐๗	๕๑.๒๐	๖,๘๕๐
รวม	๒๗,๓๓๖	๔๘.๙๕	๒๘,๕๑๑	๕๑.๐๕	๕๕,๘๔๗

ที่มา : ข้อมูล HDC ณ ๑ ธันวาคม ๒๕๖๕

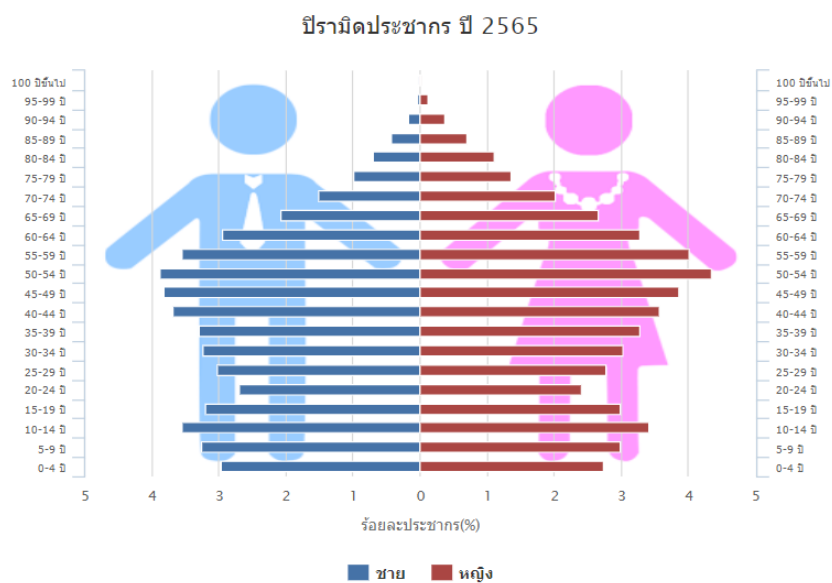
ตารางที่ ๓ จำนวนประชากร อำเภอบ้านนาสาร จังหวัดสุราษฎร์ธานี จำแนกตามกลุ่มอายุและเพศ

กลุ่มอายุ (ปี)	ชาย (คน)	หญิง(คน)	รวม(คน)	ร้อยละ
-๔ ปี	๑,๗๑๐	๑,๕๘๓	๓,๒๙๓	๕.๘๕
๕-๙ ปี	๑,๘๒๒	๑,๖๘๑	๓,๕๐๓	๖.๒๓
๑๐-๑๔ ปี	๑,๙๙๙	๑,๙๑๘	๓,๙๑๗	๖.๙๖
๑๕-๑๙ ปี	๑,๗๘๑	๑,๖๔๒	๓,๔๒๓	๖.๐๘
๒๐-๒๔ ปี	๑,๔๙๙	๑,๓๓๐	๒,๘๒๙	๕.๐๓
๒๕-๒๙ ปี	๑,๖๘๔	๑,๕๕๖	๓,๒๓๐	๕.๗๔
๓๐-๓๔ ปี	๑,๘๒๐	๑,๗๒๙	๓,๕๔๙	๖.๓๑
๓๕-๓๙ ปี	๑,๘๖๒	๑,๘๕๖	๓,๗๑๘	๖.๕๙
๔๐-๔๔ ปี	๒,๐๙๐	๒,๐๒๒	๔,๑๑๒	๗.๓๑
๔๕-๔๙ ปี	๒,๑๕๓	๒,๑๗๓	๔,๓๒๖	๗.๖๙
๕๐-๕๔ ปี	๒,๑๘๘	๒,๔๔๔	๔,๖๓๒	๘.๒๓
๕๕-๕๙ ปี	๒,๐๐๖	๒,๒๕๕	๔,๒๖๑	๗.๕๗
๖๐-๖๔ ปี	๑,๖๕๒	๑,๘๔๕	๓,๔๙๗	๖.๒๒

กลุ่มอายุ (ปี)	ชาย (คน)	หญิง(คน)	รวม(คน)	ร้อยละ
๖๕-๖๙ ปี	๑,๑๖๗	๑,๔๘๗	๒,๖๕๔	๔.๗๒
๗๐-๗๔ ปี	๘๕๖	๑,๑๒๗	๑,๙๘๓	๓.๕๒
๗๕-๗๙ ปี	๕๕๒	๗๖๒	๑,๓๑๔	๒.๓๔
๘๐-๘๔ ปี	๓๙๓	๖๑๐	๑,๐๐๓	๑.๗๘
๘๕-๘๙ ปี	๒๓๗	๓๘๗	๖๒๔	๑.๑๑
๙๐-๙๔ ปี	๙๒	๒๐๔	๒๙๖	๐.๕๓
๙๕-๙๙ ปี	๑๙	๖๑	๘๐	๐.๑๔
๑๐๐ ปีขึ้นไป	๑๔	๑๑	๒๕	๐.๐๔
รวม	๒๗,๕๙๖	๒๘,๖๖๓	๕๖,๒๕๙	๑๐๐

ที่มา : ข้อมูล HDC ณ ๑ ธันวาคม ๒๕๖๕

แผนภาพที่ ๒ พีระมิดประชากรอำเภอบ้านนาสาร ปี ๒๕๖๕



ที่มา : ข้อมูล HDC ณ ๑ กรกฎาคม ๒๕๖๕

ข้อมูลทรัพยากรสาธารณสุข

สถานบริการสาธารณสุข

อำเภอบ้านนาสาร จังหวัดสุราษฎร์ธานี มีสถานบริการสาธารณสุขภาครัฐ ประเภทโรงพยาบาลชุมชน จำนวน ๑ แห่ง มีจำนวนเตียงทั้งหมด ๖๐ เตียง โรงพยาบาลส่งเสริมสุขภาพตำบล จำนวน ๑๒ แห่ง และ ศูนย์สุขภาพชุมชน จำนวน ๒ แห่ง ดังนี้

ตารางที่ ๔ จำนวนสถานบริการสาธารณสุขภาครัฐ จำแนกตามขนาด

รหัสสถานบริการ	สถานบริการสาธารณสุขภาครัฐ	ตำบล	ขนาด
๑๑๓๖๖	โรงพยาบาลบ้านนาสาร	นาสาร	M๒
๐๐๘๓๕	สำนักงานสาธารณสุขอำเภอบ้านนาสาร	นาสาร	L
๑๒๔๒๙	ศูนย์บริการสาธารณสุขเทศบาลเมืองนาสาร	นาสาร	L
๗๗๖๑๓	ศูนย์สุขภาพชุมชนโรงพยาบาลบ้านนาสาร	นาสาร	L
๐๙๒๔๐	โรงพยาบาลส่งเสริมสุขภาพตำบล พรุพี	พรุพี	S
๐๙๒๔๑	โรงพยาบาลส่งเสริมสุขภาพตำบล บ้านช่องช้าง	พรุพี	S
๐๙๒๔๒	โรงพยาบาลส่งเสริมสุขภาพตำบล ทุ้งเตา	ทุ้งเตา	S
๐๙๒๔๓	โรงพยาบาลส่งเสริมสุขภาพตำบล บ้านทุ้งไนไร่	ทุ้งเตา	S
๐๙๒๔๔	โรงพยาบาลส่งเสริมสุขภาพตำบล บ้านปลายน้ำ	ลำพูน	M
๐๙๒๔๖	โรงพยาบาลส่งเสริมสุขภาพตำบล ท่าชี	ท่าชี	M
๐๙๒๔๗	โรงพยาบาลส่งเสริมสุขภาพตำบล ควนศรี	ควนศรี	M
๐๙๒๔๘	โรงพยาบาลส่งเสริมสุขภาพตำบล ควนสุบรรณ	ควนสุบรรณ	M
๐๙๒๔๙	โรงพยาบาลส่งเสริมสุขภาพตำบล คลองปราบ	คลองปราบ	S
๐๙๒๕๐	โรงพยาบาลส่งเสริมสุขภาพตำบล บ้านยางอุง	น้ำพุ	M
๐๙๒๕๑	โรงพยาบาลส่งเสริมสุขภาพตำบล ทุ้งเตาใหม่	ทุ้งเตาใหม่	M
๐๙๒๕๒	โรงพยาบาลส่งเสริมสุขภาพตำบล เพิ่มพูนทรัพย์	เพิ่มพูนทรัพย์	M

ข้อมูล ณ วันที่ ๓๐ กันยายน ๒๕๖๕

คลินิกเอกชนและร้านขายยา

ตารางที่ ๕ จำนวนคลินิกเอกชนและร้านขายยา ๓๘ แห่ง จำแนกรายตำบล

ตำบล	คลินิกเอกชน					ร้านขายยา		
	เวชกรรม	ทันตกรรม	พยาบาลและผดุงครรภ์	แผนไทย	LAB	ขย.๑	ขย.๒	แผนโบราณ
นาสาร	๔	๓	๐	๐	๑	๖	๓	๒
พรุพี	๐	๐	๐	๐	๐	๐	๑	๑
ทุ่งเตา	๐	๑	๒	๐	๐	๓	๐	๐
ลำพูน	๐	๐	๐	๐	๐	๐	๐	๐
ท่าชี	๐	๐	๑	๐	๐	๐	๐	๐
ควนศรี	๐	๐	๑	๐	๐	๐	๐	๐
ควนสุบรรณ	๐	๐	๑	๐	๐	๑	๐	๐
คลองปราบ	๐	๐	๐	๐	๐	๐	๐	๐
น้ำพุ	๐	๐	๓	๐	๐	๔	๐	๐
ทุ่งเตาใหม่	๐	๐	๐	๐	๐	๐	๐	๐
เพิ่มพูนทรัพย์	๐	๐	๐	๐	๐	๐	๐	๐
รวม	๔	๔	๘	๐	๑	๑๔	๔	๓

ที่มา : กลุ่มงานเภสัชกรรม รพ บ้านนาสารและ สสอ. บ้านนาสาร ข้อมูล ณ วันที่ ๑ ธันวาคม ๒๕๖๕

บุคลากรสาธารณสุข

เครือข่ายบริการสุขภาพอำเภอบ้านนาสาร จังหวัดสุราษฎร์ธานี มีบุคลากรสาธารณสุขทั้งภาครัฐ รัฐวิสาหกิจและเอกชน (ไม่รวมลาศึกษาต่อ) ดังนี้

แพทย์	จำนวน	๗	คน	อัตราส่วน	๑ : ๑๐,๑๔๐
ทันตแพทย์	จำนวน	๕	คน	อัตราส่วน	๑ : ๑๔,๑๙๖
เภสัชกร	จำนวน	๘	คน	อัตราส่วน	๑ : ๘,๘๕๐
พยาบาลวิชาชีพ	จำนวน	๘๙	คน	อัตราส่วน	๑ : ๗๙๗
พยาบาลเทคนิค	จำนวน	๑	คน	อัตราส่วน	๑ : ๗๐,๙๘๑
นักวิชาการสาธารณสุข	จำนวน	๓๓	คน	อัตราส่วน	๑ : ๒,๑๔๕
เจ้าพนักงานสาธารณสุข	จำนวน	๑๔	คน	อัตราส่วน	๑ : ๕,๐๗๐
จพ.ทันตสาธารณสุข	จำนวน	๑๐	คน	อัตราส่วน	๑ : ๗,๐๘๐
แพทย์แผนไทย	จำนวน	๑๔	คน	อัตราส่วน	๑ : ๕,๐๗๐
นักกายภาพบำบัด	จำนวน	๖	คน	อัตราส่วน	๑ : ๑๑,๘๓๐

อาสาสมัครสาธารณสุข

อาสาสมัครสาธารณสุข จำนวน ๑,๕๘๔ คน อัตราส่วน ๑ : ๑๒ หลังคาเรือน

ข้อมูลสถานะสุขภาพ

สถิติชีพ

ตารางที่ ๖ จำนวนและอัตราสถิติชีพ ปี พ.ศ. ๒๕๖๓ - ๒๕๖๕

รายการ	๒๕๖๓		๒๕๖๔		๒๕๖๕	
	จำนวน (คน)	อัตรา	จำนวน (คน)	อัตรา	จำนวน (คน)	อัตรา
อัตราเกิด (ต่อ ๑,๐๐๐ ประชากร)	๒๘๙	๔.๐๗	๒๗๕	๔.๙๒	๕๔๓	๙.๖๕
อัตรามารดาตาย (ต่อ ๑,๐๐๐ ประชากร)	๒๖๔	๓.๗๒	๒๓๐	๔.๑๒	๒๘๓	๕.๐๒
อัตราเพิ่มตามธรรมชาติ	+๒๕	๐.๓๕	+๔๕	๐.๘๐	๒๖๐	+๔๕
อัตรามารดาแรกเกิดตาย(อายุน้อยกว่าหรือเท่ากับ๒๘วัน) ต่อ ๑,๐๐๐ เกิดมีชีพ	๐	๐	๐	๐	๐	๐
อัตรามารดาตาย (ต่อ ๑๐๐,๐๐๐ เกิดมีชีพ)	๐	๐	๐	๐	๐	๐

ที่มา : ทะเบียนราษฎร ข้อมูล ณ วันที่ ๓๑ ธันวาคม ๒๕๖๕

งานบริการสาธารณสุข

ตารางที่ ๗ จำนวนและอัตราผู้มารับบริการในสถานบริการของรัฐ ปี ๒๕๖๓-๒๕๖๕

รายการ	๒๕๖๓	๒๕๖๔	๒๕๖๕
๑. ผู้รับบริการแผนกผู้ป่วยนอกทั้งหมด (คน)	๑๐๒,๓๕๓	๑๔๑,๘๗๒	๑๖๑,๔๓๘
๒. ผู้รับบริการแผนกผู้ป่วยนอกทั้งหมด (ครั้ง)	๔๕๖,๗๓๗	๕๐๐,๘๐๑	๕๔๐,๔๓๒
๓. จำนวนผู้ป่วยใน (ราย)	๖,๐๐๖	๖,๘๒๓	๙,๗๑๙
๔. จำนวนวันนอนโรงพยาบาลทั้งปี (วัน)	๑๙,๐๓๘	๓๙,๔๔๘	๒๗,๐๖๕
๕. จำนวนวันนอนเฉลี่ย (LOS)	๓.๑๗	๕.๗๘	๒.๗๘
๖. อัตราการครองเตียง	๘๖.๖๙	๑๘๐.๑๓	๑๑๔.๐๘
๗. ค่า SUM Adj.RW	๔๓๕๔.๐๙๕๓	๔,๔๗๙.๐๐๙๓	๓,๘๗๙.๘๒
๘. ค่า CMI	๐.๗๒๕๐	๐.๖๕๗๓	๐.๖๕

ที่มา : โปรแกรมคลังข้อมูลด้านการแพทย์และสุขภาพ (Health data center : HDC) และ HOSxP
รพ.บ้านนาสาร ข้อมูล ณ วันที่ ๑๖ พฤศจิกายน ๒๕๖๕

สาเหตุการตาย

ตารางที่ ๘ สาเหตุการตาย ๑๐ อันดับแรกของ อำเภอบ้านนาสาร จังหวัดสุราษฎร์ธานี ปี ๒๕๖๓-๒๕๖๕

ปีงบประมาณ ๒๕๖๓			ปีงบประมาณ ๒๕๖๔			ปีงบประมาณ ๒๕๖๕		
ชื่อโรค	จำนวน	อัตรา	ชื่อโรค	จำนวน	อัตรา	ชื่อโรค	จำนวน	อัตรา
๑. สมองฝ่อ	๖๑	๘๖.๒๙	๑. การหายใจล้มเหลวเฉียบพลัน	๔๒	๕๙.๑๐	๑.โรคหัวใจ	๖๓	๘๙.๘๔
๒. เนื้องอก มะเร็ง	๕๘	๘๒.๐๔	๒. การหายใจล้มเหลว ไม่ระบุรายละเอียด	๒๗	๓๗.๙๙	๒.มะเร็งทุกชนิด	๓๖	๕๑.๓๔
๓. ติดเชื้อในกระแสเลือด	๕๑	๗๒.๑๔	๓. มะเร็งเซลล์ตับ	๙	๑๒.๖๖	๓.โรคระบบทางเดินหายใจ	๒๐	๒๘.๕๒
๔. หัวใจล้มเหลว	๔๒	๕๙.๔๑	๔. การติดเชื้อในกระแสเลือด ไม่ระบุชนิด	๗	๙.๘๕	๔.โรคปอดอักเสบ	๑๗	๒๔.๒๔
๕. อื่นๆ	๓๑	๔๓.๘๕	๕. โรคหัวใจขาดเลือดเฉียบพลัน ไม่ระบุรายละเอียด	๗	๙.๘๕	๕.โรคหลอดเลือดสมอง	๑๖	๒๒.๘๒
๖. การหายใจล้มเหลว	๓๐	๔๒.๔๔	๖. สมองฝ่อ	๕	๗.๐๓๖	๖.โรคติดเชื้อในกระแสเลือด	๑๔	๑๙.๙๖
๗. หลอดเลือดสมอง	๒๓	๓๒.๕๓	๗. โรคสมอง ไม่ระบุรายละเอียด	๕	๗.๐๓๖	๗.โรคความดันโลหิต	๖	๘.๕๖
๘. อุบัติเหตุการขนส่ง	๑๗	๒๔.๐๕	๘. หัวใจล้มเหลว	๔	๕.๖๓	๘.โรคเบาหวาน	๕	๗.๑๓
๙. ไตวาย	๑๔	๑๙.๘๐	๙. หัวใจล้มเหลวไม่ระบุรายละเอียด	๔	๕.๖๓	๙.โรคไตวาย	๕	๗.๑๓
๑๐. เบาหวาน	๓	๔.๒๔	๑๐. เลือดออกในสมอง ไม่ระบุรายละเอียด	๔	๕.๖๓	๑๐.โรคระบบทางเดินอาหาร	๔	๕.๗๐

ที่มา : ฐานข้อมูล HDC ณ วันที่ ๑ ธันวาคม ๒๕๖๕

สาเหตุการป่วยของผู้ป่วยนอก

ตารางที่ ๙ สาเหตุการป่วยของผู้ป่วยนอกตามกลุ่มโรค ๑๐ อันดับแรก อำเภอบ้านนาสาร ปี ๒๕๖๓-๒๕๖๕ อัตราต่อแสนประชากร

ปีงบประมาณ ๒๕๖๓			ปีงบประมาณ ๒๕๖๔			ปีงบประมาณ ๒๕๖๕		
ชื่อกลุ่มโรค	จำนวน (ราย)	อัตรา : แสน ปชก.	ชื่อกลุ่มโรค	จำนวน (ราย)	อัตรา : แสน ปชก.	ชื่อกลุ่มโรค	จำนวน (ราย)	อัตรา : แสน ปชก.
๑.ความดันโลหิตสูงที่ไม่มีสาเหตุ	๒๔,๘๙๕	๓๕,๒๑๔.๖๕	๑.ความดันโลหิตสูงที่ไม่มีสาเหตุ	๒๕,๐๕๐	๓๕,๒๔๙.๔๐	๑. ความดันโลหิตสูงที่ไม่มีสาเหตุ	๒๐,๓๗๑	๒,๙๐๔๙.๕๕
๒.เบาหวาน	๒๒,๒๘๐	๓๑,๕๑๕.๖๗	๒.เบาหวาน	๑๗,๙๘๗	๒๕,๓๑๐.๖๐	๒.เบาหวาน	๑๘,๓๗๙	๒๖,๒๐๘.๙๑
๓. การติดเชื้อของทางเดินหายใจส่วนบนแบบเฉียบพลันอื่น ๆ	๒๑,๘๑๑	๓๐,๘๕๒.๒๕	๓. การติดเชื้อของทางเดินหายใจส่วนบนแบบเฉียบพลันอื่น ๆ	๑๗,๙๘๖	๒๕,๓๐๙.๒๐	๓.การติดเชื้อของทางเดินหายใจส่วนบนแบบเฉียบพลันอื่นๆ	๑๒,๙๔๙	๑๘,๔๖๕.๖๐
๔. เนื้อเยื่อผิดปกติ	๑๔,๖๑๒	๒๐,๖๖๙.๐๗	๔. ความผิดปกติอื่น ๆ ของฟันและโครงสร้าง	๑๐,๖๖๐	๑๕,๐๐๐.๔๐	๔.เนื้อเยื่อผิดปกติ	๙,๐๐๓	๑๒,๘๓๘.๕๐
๕. ความผิดปกติอื่น ๆ ของฟันและโครงสร้าง	๑๐,๑๓๐	๑๔,๓๒๙.๑๖	๕. เนื้อเยื่อผิดปกติ	๑๐,๑๙๘	๑๔,๓๕๐.๒๐	๕. ความผิดปกติอื่นๆ ของฟันและโครงสร้าง	๗,๗๘๖	๑๑,๑๐๓.๐๓
๖. โรคอื่น ๆ ของหลอดเลือด กระเพาะและดูโอเดนมัม	๗,๔๖๓	๑๐,๕๕๖.๖๒	๖. การบาดเจ็บกระดูกเฉพาะอื่น ๆ, ไม่ระบุเฉพาะและหลายบริเวณในร่างกาย	๘,๔๐๙	๑๑,๘๓๒.๘๐	๖. การบาดเจ็บกระดูกเฉพาะอื่นๆ, ไม่ระบุเฉพาะและหลายบริเวณในร่างกาย	๔,๔๙๘	๖,๔๑๔.๒๖
๗. คออักเสบเฉียบพลันและต่อมทอนซิลอักเสบเฉียบพลัน	๖,๘๙๐	๙,๗๔๖.๐๙	๗. โรคอื่น ๆ ของหลอดเลือด กระเพาะและดูโอเดนมัม	๕,๓๘๘	๗,๕๘๑.๗๙	๗.โรคความดันโลหิตสูงอื่นๆ	๔,๔๖๙	๖,๓๗๒.๙๑
๘. โรคอื่น ๆ ของผิวหนังและเนื้อเยื่อใต้ผิวหนัง	๕,๗๐๓	๘,๐๖๗.๐๕	๘. โรคอื่น ๆ ของผิวหนังและเนื้อเยื่อใต้ผิวหนัง	๔,๓๙๙	๖,๑๙๐.๑๑	๘. โรคอื่นๆ ของหลอดเลือด กระเพาะและดูโอเดนมัม	๓,๕๖๐	๕,๐๗๖.๖๕
๙. โรคความดันโลหิตสูงอื่นๆ	๔,๙๑๘	๖,๙๕๖.๖๔	๙. โรคความดันโลหิตสูงอื่นๆ	๓,๘๔๓	๕,๔๐๗.๗๓	๙. พยาธิสภาพของหลังส่วนอื่น ๆ	๒,๓๓๔	๓,๓๒๘.๓๔
๑๐. โรคหลอดเลือดสมอง อัมพาต และโรคหลอดเลือดหัวใจและปอดชนิดอุดกั้นแบบเรื้อรังอื่น	๔,๗๖๔	๖,๗๓๘.๘๑	๑๐. พยาธิสภาพของหลังส่วนอื่น ๆ	๗,๕๕๗	๑๐,๖๓๓.๙	๑๐. โรคอื่นๆ ของผิวหนังและเนื้อเยื่อใต้ผิวหนัง	๒,๑๑๐	๓,๐๐๘.๙๑

ที่มา : โปรแกรมคลังข้อมูลด้านการแพทย์และสุขภาพ (Health data center : HDC) รายงานสาเหตุการป่วยของผู้ป่วยนอก ณ วันที่ ๑๖ พฤศจิกายน ๒๕๖๕

สาเหตุการป่วยของผู้ป่วยใน

ตารางที่ ๑๐ สาเหตุการป่วยของผู้ป่วยในตามกลุ่มโรค ๑๐ อันดับแรก อำเภอบ้านนาสาร ปี ๒๕๖๓-๒๕๖๕

ปีงบประมาณ ๒๕๖๓			ปีงบประมาณ ๒๕๖๔			ปีงบประมาณ ๒๕๖๕		
ชื่อกลุ่มโรค	จำนวน (ราย)	อัตรา : แสน ปชก.	ชื่อกลุ่มโรค	จำนวน (ราย)	อัตรา : แสน ปชก.	ชื่อกลุ่มโรค	จำนวน (ราย)	อัตรา : แสน ปชก.
๑. ปอดบวม	๓๕๑	๔๙๔.๕๐	๑.ปอดบวม	๓๔๕	๔๙๑.๒๔	๑.การติดเชื้อของทางเดินหายใจส่วนบนแบบเฉียบพลันอื่น ๆ	๖๙๒	๙๘๖.๘๑
๒. โรคจากแบคทีเรียอื่น ๆ	๓๓๒	๔๖๗.๗๓	๒.หัวใจล้มเหลว	๑๗๔	๒๔๗.๗๖	๒.ปอดบวม	๔๗๐	๖๗๐.๒๓
๓. ใช้จากไวรัสที่นำโดยแมลงและใช้เลือดออกที่เกิดจากไวรัสอื่น ๆ	๓๒๙	๔๖๓.๕๐	๓.การทำแท้งโดยเหตุผลทางการแพทย์	๑๗๑	๒๔๓.๔๙	๓. หลอดลมอักเสบเฉียบพลันและหลอดลมเล็กอักเสบเฉียบพลัน	๓๓๐	๔๗๐.๕๙
๔. หลอดลมอักเสบเฉียบพลันและหลอดลมเล็กอักเสบเฉียบพลัน	๒๙๒	๔๑๑.๓๘	๔ .ปวดท้องและปวดอุ้งเชิงกราน	๑๔๓	๒๐๓.๖๒	๔. การดูแลมารดาอื่น ๆ ที่มีปัญหาเกี่ยวกับทารกในครรภ์ และถุงน้ำคร่ำและปัญหาที่อาจจะเกิดขึ้นในระยะคลอด	๒๕๒	๓๕๙.๓๖
๕. ปวดท้องและปวดอุ้งเชิงกราน	๒๕๒	๓๕๕.๐๒	๕. โลหิตเป็นพิษ	๑๓๕	๑๙๒.๒๓	๕. การทำแท้งโดยเหตุผลทางการแพทย์	๒๐๘	๒๙๖.๖๑
๖. โรคอักเสบติดเชื้อของผิวหนังและเนื้อเยื่อใต้ผิวหนัง	๒๒๘	๓๒๑.๒๑	๖. หลอดลมอักเสบเฉียบพลันและหลอดลมเล็กอักเสบเฉียบพลัน	๑๓๒	๑๘๗.๙๕	๖.คออักเสบเฉียบพลันและต่อมทอนซิลอักเสบเฉียบพลัน	๑๖๐	๒๒๘.๑๖
๗. โรคอื่น ๆ ของระบบทางเดินปัสสาวะ	๒๑๗	๓๐๕.๗๒	๗. โรคหลอดลมอักเสบ ถุงลมโป่งพองและปอดชนิดอุดกั้นแบบเรื้อรังอื่น	๑๓๒	๑๘๗.๙๕	๗. หัวใจล้มเหลว	๑๐๔	๑๔๘.๓๑
๘. โลหิตเป็นพิษ	๑๙๖	๒๗๖.๑๓	๘.สมองพิการและกลุ่มอาการอัมพาตอื่น ๆ	๑๓๑	๑๘๖.๕๓	๘. โรคอื่น ๆ ของระบบทางเดินปัสสาวะ	๙๙	๑๔๑.๑๘
๙.โรคหลอดลมอักเสบ ถุงลมโป่งพองและปอดชนิดอุดกั้นแบบเรื้อรังอื่น	๑๙๕	๒๗๔.๗๒	๙. การดูแลมารดาอื่น ๆ ที่มีปัญหาเกี่ยวกับทารกในครรภ์ และถุงน้ำคร่ำและปัญหาที่อาจจะเกิดขึ้นในระยะคลอด	๑๒๓	๑๗๕.๑๔	๙. โรคหลอดลมอักเสบ ถุงลมโป่งพองและปอดชนิดอุดกั้นแบบเรื้อรังอื่น	๙๗	๑๓๘.๓๒
๑๐. การบาดเจ็บระบุเฉพาะอื่น ๆ , ไม่ระบุเฉพาะและหลายบริเวณในร่างกาย	๑๙๒	๒๗๐.๔๙	๑๐. อื่น ๆ และที่มีได้ระบุผลของสาเหตุภายนอก	๑๑๘	๑๖๘.๐๒	๑๐. โลหิตเป็นพิษ	๘๐	๑๑๔.๐๘

ที่มา : โปรแกรมคลังข้อมูลด้านการแพทย์และสุขภาพ (Health data center : HDC) รายงานสาเหตุการป่วยของผู้ป่วยนอก ณ วันที่ ๑๖ พฤศจิกายน ๒๕๖๕

๑๐ อันดับโรคที่ต้องเฝ้าระวังทางระบาดวิทยา อำเภอบ้านนาสาร จังหวัดสุราษฎร์ธานี

ตารางที่ ๑๑ แสดงจำนวนและอัตราป่วย ด้วยโรคทางระบาดวิทยา (ต่อแสนประชากร) ปี ๒๕๖๓-๒๕๖๕

ลำดับ	โรค	ปี ๒๕๖๓		ปี ๒๕๖๔		ปี ๒๕๖๕	
		จำนวนป่วย	อัตราป่วย:แสนปชก.	จำนวนป่วย	อัตราป่วย:แสนปชก.	จำนวนป่วย	อัตราป่วย:แสนปชก.
๑	โรคติดเชื้อไวรัสโคโรนา	๐	๐.๐๐	๑๒๑๙	๑๗๓๖.๖๘	๑๔๔๓๐	๒๐๕๘๒.๒๓
๒	โรคอุจจาระร่วง	๒๗๙	๓๙๓.๖๘	๑๓๖	๑๙๑.๙	๔๐๕	๕๗๑.๔๗
๓	โรคปอดอักเสบ	๑๐๙	๑๕๓.๘๐	๑๔	๑๙.๗๕	๑๘๒	๒๕๖.๘๑
๔	โรค มือ เท้า ปาก	๑๑๐	๑๕๕.๒๑	๑๔	๑๙.๗๕	๑๑๕	๑๖๒.๒๗
๕	โรคไข้สวก	๓๒	๔๕.๑๕	๙	๑๒.๗๐	๑๓	๑๘.๓๔
๖	โรคไขหวัดใหญ่	๓๔	๔๗.๙๘	๐	๐.๐๐	๔๘	๖๗.๗๓
๗	โรคตาแดง	๑๙	๒๖.๘๑	๐	๐.๐๐	๑๓	๑๘.๓๔
๘	โรคติดต่อทางเพศสัมพันธ์รวม	๑๑	๑๕.๒๑	๔	๕.๖๔	๒๘	๓๙.๕๑
๙	โรคเลปโตสไปโรซิส	๓	๔.๒๓	๒	๒.๘๒	๖	๘.๔๗
๑๐	โรคไข้เลือดออกรวม	๓๑	๔๓.๗๔	๒.	๒.๘๒	๖	๘.๔๗

ที่มา:รายงาน ๕๐๖ สำนักงานสาธารณสุขจังหวัดสุราษฎร์ธานี ข้อมูล ณ วันที่ ๓๐ พฤศจิกายน ๒๕๖๕

ปัญหาสุขภาพที่สำคัญในพื้นที่

- กลุ่มโรคไม่ติดต่อ ได้แก่ DM , HT, COPD, MI, Stroke, อ้วน, ไต
- กลุ่มโรคติดต่อ ได้แก่ โควิด-๒๐๑๙, DHF , TB , มือ เท้า ปาก , AIDS
- กลุ่มโรคฉุกเฉิน ได้แก่ อุบัติเหตุจากรถทางถนน
- กลุ่มแม่และเด็ก ได้แก่ ตั้งครรภ์วัยรุ่น เด็กแรกคลอดน้ำหนักน้อย พัฒนาการสมวัย
- กลุ่มจิตเวช ได้แก่ จิตเภท ซึมเศร้าฆ่าตัวตาย

ทิศทางเครือข่ายบริการสุขภาพอำเภอบ้านนาสาร

วิสัยทัศน์ (VISION)

เครือข่ายชั้นนำด้านการพัฒนาคุณภาพชีวิตและระบบสุขภาพระดับอำเภอ ภายในปี ๒๕๖๘

พันธกิจ (Mission)

๑. บริการสุขภาพภายใต้แนวคิดการพัฒนาระบบสุขภาพปฐมภูมิ
๒. พัฒนาหน่วยบริการทุกระดับให้มีคุณภาพมาตรฐาน
๓. น้อมนำหลักปรัชญาเศรษฐกิจพอเพียงในการบริหารจัดการทุกระบบ
๔. พัฒนาคุณภาพชีวิตผู้รับ/ผู้ให้บริการ และพัฒนาศักยภาพอย่างเหมาะสม
๕. พัฒนาระบบสารสนเทศทางการแพทย์ และเทคโนโลยี ให้เอื้อต่อการบริการ/บริหาร

ค่านิยม (Core value) “ คุณธรรม ซื่อสัตย์ มีวินัย ”

เป้าประสงค์ (Ultimate Goal)

๑. ประชาชนสุขภาพดี
๒. กำลังคนมีสุขภาพ
๓. ระบบสุขภาพยั่งยืน

ประเด็นยุทธศาสตร์ (Strategic Issue) ๕ มุ่งสู่เครือข่ายชั้นนำ

๑. การพัฒนาศักยภาพหน่วยบริการสาธารณสุข
๒. การจัดการข้อมูลสุขภาพ
๓. การเพิ่มประสิทธิภาพของหน่วยบริการ
๔. การจัดการความรู้
๕. การจัดการทรัพยากรบุคคลและกำลังคน

นโยบายสำคัญเพื่อระบบสุขภาพอำเภอบ้านนาสาร

๑. ให้ความสำคัญสูงสุดต่อโครงการพระราชดำริ/โครงการเฉลิมพระเกียรติ
๒. พัฒนาระบบสุขภาพปฐมภูมิเข้มแข็ง (๓ หมอ / พัฒนาคุณภาพหน่วยบริการ
๓. ลดป่วย ลดตาย จากกลุ่มโรคสำคัญ
๔. พัฒนาและบูรณาการเพื่อสังคมสูงวัยแบบองค์รวมและยั่งยืน
๕. องค์กรแห่งสุขภาพ

เป้าหมายสำคัญเพื่อพัฒนาระบบสุขภาพอำเภอบ้านนาสาร

๑. SMART NCD Clinic ๑๐๐ % เป้าหมาย
 - DM control ๖๐% ขาดยาเป็น ๐
 - HT control ๗๐% Remission rate ๕ %

๒. หน่วยบริการผ่านมาตรฐาน GREEN and CLEAN Challenge ๑๐๐ %
๓. วัดส่งเสริมสุขภาพ ๑ แห่ง / อบรมพระคิลาณุปฏิฐาก อีก ๑ รุ่น
๔. โรงเรียนส่งเสริมสุขภาพระดับเพชร ๑ แห่ง
๕. โครงการดูแลผู้ป่วยที่มีภาวะพึ่งพิงอย่างเป็นองค์รวม “ศูนย์รักษัสุขภาพ”
๖. เครือข่ายอาสาสมัครและสิ่งแวดล้อมครอบคลุมทุกตำบล
๗. พัฒนางานวิจัย/R๒R/CQI/เรื่องเล่าเร้าพลัง (อบรมระดับเครือข่าย)
๘. โครงการจัดการการตั้งครรภ์ไม่พร้อมแบบบูรณาการ และเป็นองค์รวม
๙. ลดอัตราการฆ่าตัวตาย

จุดเน้นการพัฒนา

- พัฒนาระบบสุขภาพปฐมภูมิเข้มแข็ง พชอ. /พชต. /๓ หมอ
- Smart NCD : การดูแลผู้ป่วยโรคเบาหวาน ความดันโลหิตสูงอย่างเป็นองค์รวม
- บ้านอุ่นไอรัก (ศูนย์รักษัสุขภาพ)
- โครงการจิตอาสา CPR เมืองงะ
- นาสารเมืองสมนไพร
- การดูแลผู้สูงอายุ
- กำลังคนปลอดภัย สาสนาสารเข้มแข็ง

แผนกลยุทธ์การดำเนินงานเครือข่ายบริการสุขภาพอำเภอบ้านนาสาร ปีงบประมาณ ๒๕๖๖

ประเด็นยุทธศาสตร์ที่ ๑ : ส่งเสริมสุขภาพ ป้องกันโรค และคุ้มครองผู้บริโภคเป็นเลิศ (PP&P Excellent)

แผนงานที่ ๑ : การพัฒนาสุขภาพคนไทยทุกกลุ่มวัย

กลยุทธ์/มาตรการ	เป้าหมาย/ผลผลิต	ตัวชี้วัด/ค่าเป้าหมาย	แผนงาน/โครงการหลัก	ผู้รับผิดชอบ
<p>กลุ่มหญิงตั้งครรภ์ /เด็กปฐมวัย</p> <p>-ANC คุณภาพ</p> <p>-ขับเคลื่อนการดำเนินงานผ่านกลไกตำบลมทศจรจรย์ ๑,๐๐๐ วัน Plus สู่ ๒,๕๐๐ วัน</p> <p>-</p>	<p>การเตรียมความพร้อมสตรีตั้งแต่ตั้งครรภ์ หลังคลอด อย่างมีประสิทธิภาพ นำไปสู่เด็ก ๐-๕ ปี มีสุขภาพดี สูงดีสมส่วน และพัฒนาการสมวัย</p>	<p>๑. อัตราส่วนการตายมารดาไทย (≤๑๗ ต่อการเกิดมีชีพแสนคน)</p> <p>๒. ร้อยละของหญิงตั้งครรภ์ได้รับการฝากครรภ์ครั้งแรกก่อนหรือเท่ากับ ๑๒ สัปดาห์ (ร้อยละ ๗๕)</p> <p>๓. ร้อยละของหญิงตั้งครรภ์ได้รับการฝากครรภ์คุณภาพครบ ๕ ครั้งตามเกณฑ์ (ร้อยละ ๗๕)</p> <p>๔. ร้อยละของหญิงตั้งครรภ์ได้รับยาเม็ดเสริมไอโอดีน ธาตุเหล็ก และกรดโฟลิก (ร้อยละ ๙๐)</p> <p>๕. เด็กไทยมีการเจริญเติบโตและพัฒนาการสมวัย</p> <p>๕.๑ ร้อยละของเด็กปฐมวัยมีพัฒนาการสมวัย (ร้อยละ ๘๖)</p> <p>๕.๒ ร้อยละของเด็ก ๐-๕ ปี สูงดีสมส่วน (ร้อยละ ๖๔)</p> <p>๕.๓ ส่วนสูงเฉลี่ยที่อายุ ๕ ปี (เด็กชาย ๑๑๓ ซม./เด็กหญิง ๑๑๒ ซม.)</p>	<p>๑. โครงการมหัศจรรย์ ๑๐๐๐ วัน แรกแห่งชีวิต</p> <p>๒. โครงการเด็กน้อยสมวัยใส่ใจโภชนาการ</p> <p>๓. โครงการเด็ก ๐-๕ ปี พัฒนาการดีสมวัย</p> <p>๔. กิจกรรมคุณแม่พันธุ์ดีเพื่อลูกแข็งแรง</p> <p>๕. กิจกรรมลูกรักฟันดีเริ่มที่ซี่แรก</p> <p>๖. โครงการหนูน้อยฟันดีมีสุข ปีงบประมาณ ๒๕๖๖</p> <p>๗. โครงการ smart child smart teeth</p>	<p>ตรีพร/เบญจวรรณ</p> <p>ทพญ.พิมพ์ชนก</p> <p>ทพญ.จารุพร</p> <p>ทพญ.จารุพร</p> <p>ทพญ.ธรรพร</p>

กลยุทธ์/มาตรการ	เป้าหมาย/ผลผลิต	ตัวชี้วัด/ค่าเป้าหมาย	แผนงาน/โครงการหลัก	ผู้รับผิดชอบ
<u>กลุ่มวัยเรียน/วัยรุ่น</u>	เด็กวัยเรียนมีความรอบรู้ด้านสุขภาพเพื่อนำไปสู่พฤติกรรมสุขภาพที่พึงประสงค์ ด้านโภชนาการ ทัศนสุขภาพ สุขอนามัย และป้องกันปัญหาและพฤติกรรมเสี่ยงทางสุขภาพ เช่น การตั้งครกในวัยรุ่น โรคติดต่อทางเพศสัมพันธ์ ยาเสพติด สุขภาพจิต เป็นต้น	๑. ร้อยละของเด็กอายุ ๖-๑๔ ปี สูงดีสมส่วน (ร้อยละ ๖๖) ๒. อัตราการคลอดมีชีพในหญิงอายุ ๑๕-๑๙ ปี ต่อจำนวนประชากรหญิงอายุ ๑๕-๑๙ ปี ๑,๐๐๐คน (≤๒๓ ต่อพัน)	๑. โครงการส่งเสริมสุขภาพช่องปากเด็กประถมศึกษา ปีงบประมาณ ๒๕๖๖ ๒.โครงการพัฒนาโรงเรียนส่งเสริมสุขภาพ และโรงเรียนรอบรู้ด้านสุขภาพ (HLS) ๓. โครงการพัฒนาศักยภาพภาคีเครือข่าย SMARTEEN บ้านนาสาร ๔. โครงการป้องกัน และแก้ไขปัญหาการตั้งครกในวัยรุ่น (พัฒนาองค์ความรู้อนามัยเจริญพันธุ์ และส่งเสริมการเข้าถึงบริการสุขภาพทางเพศ)	ทพญ.จารุพร บุญวรรณ/ เบญจวรรณ บุญวรรณ/ เบญจวรรณ บุญวรรณ/ เบญจวรรณ
<u>กลุ่มวัยทำงาน</u>	วัยทำงานมีสุขภาพดี แข็งแรง และมีการเตรียมความพร้อมก่อนเข้าวัยสูงอายุ	๑. ร้อยละของประชาชนวัยทำงานอายุ ๑๘-๕๙ ปี มีดัชนีมวลกายปกติ (ร้อยละ ๕๑) ๒. อัตราความรอบรู้ด้านสุขภาพของประชาชน (๑๕ ปีขึ้นไป)(ร้อยละ ๗๐) ๓. ร้อยละของประชาชนวัยทำงานอายุ ๒๕-๕๙ ปี ที่มีการเตรียมความพร้อมเข้าสู่วัยสูงอายุ โดยมีพฤติกรรมสุขภาพที่พึงประสงค์ (ร้อยละ ๕๐)	๑. ฝ้าระวังพฤติกรรมสุขภาพ สุขภาพ ความรอบรู้ และปัจจัยแวดล้อมที่ส่งผลต่อสุขภาพวัยทำงาน ๒. โครงการส่งเสริมสุขภาพคนไทยวัยทำงาน	มธุรส/ เบญจวรรณ

กลยุทธ์/มาตรการ	เป้าหมาย/ผลผลิต	ตัวชี้วัด/ค่าเป้าหมาย	แผนงาน/โครงการหลัก	ผู้รับผิดชอบ
วัยผู้สูงอายุ	ผู้สูงอายุมีสุขภาพดี มีคุณภาพชีวิตที่ดี สามารถช่วยเหลือตัวเองได้มากขึ้น สามารถอยู่ในสังคมได้อย่างปกติสุข	<ol style="list-style-type: none"> ๑. ร้อยละของผู้สูงอายุและผู้ที่มีภาวะพึ่งพิงได้รับการดูแลตาม Care Plan (ร้อยละ ๙๕) ๒. ร้อยละของผู้สูงอายุที่มีแผนส่งเสริมสุขภาพดี (wellness Plan) (ร้อยละ ๕๐) ๓. ร้อยละของผู้สูงอายุที่ผ่านการคัดกรองพบว่าเสี่ยงต่อการเกิดภาวะสมองเสื่อมหรือภาวะหกล้มและได้รับการดูแลรักษาในคลินิกผู้สูงอายุ <ol style="list-style-type: none"> ๓.๑ ร้อยละของผู้สูงอายุที่ผ่านการคัดกรอง พบว่าเสี่ยงต่อการเกิดภาวะสมองเสื่อมและได้รับการดูแลรักษาในคลินิกผู้สูงอายุ (\geq ร้อยละ ๓๐) ๓.๒ ร้อยละของผู้สูงอายุที่ผ่านการคัดกรอง พบว่าเสี่ยงต่อการเกิดภาวะหกล้มและได้รับการดูแลรักษาในคลินิกผู้สูงอายุ (\geq ร้อยละ ๓๐) ๔. ร้อยละของโรงพยาบาลที่มีคลินิกผู้สูงอายุ (\geq ร้อยละ ๗๐) 	<ol style="list-style-type: none"> ๑. โครงการคัดกรองสุขภาพผู้สูงอายุ ๑๐ ด้าน ๒. การดูแลผู้สูงอายุที่มีภาวะพึ่งพิง ๓. คลินิกผู้สูงอายุ ๔. โครงการอบรมเชิงปฏิบัติการพระคิลานุปัฏฐาก ๕. โครงการฝึกอบรมผู้ดูแลผู้สูงอายุ CG ๖. โครงการคัดกรองกลุ่มผู้สูงอายุที่มีปัญหาด้านการเคลื่อนไหว ๗. โครงการปรับเปลี่ยนพฤติกรรมสุขภาพ รู้เรา รู้โรค ลดเสี่ยง เลี่ยงได้ ประจำปี ๒๕๖๖ 	<p>ปราณี/นิรนุช</p> <p>ปราณี/นิรนุช</p> <p>ปราณี/นิรนุช</p> <p>ปราณี/นิรนุช</p> <p>ปราณี/นิรนุช</p> <p>ธนวิทย์</p> <p>ลลันณภักดิ์</p>

แผนงานที่ ๒. การพัฒนาคุณภาพชีวิตระดับอำเภอ

กลยุทธ์/มาตรการ	เป้าหมาย/ผลผลิต	ตัวชี้วัด/ค่าเป้าหมาย	แผนงาน/โครงการหลัก	ผู้รับผิดชอบ
๑.สร้างความร่วมมือกับภาคีเครือข่าย ๒.ขับเคลื่อนการดำเนินงานพัฒนาคุณภาพชีวิตประชาชนกลุ่มเปราะบาง	๑. มีคณะทำงาน พชอ.ที่เป็นปัจจุบัน ๒. มีการกำหนดเป้าหมายการดูแลกลุ่มเปราะบางตามบริบทของพื้นที่ ๓. มีการประเมินตนเองตามแบบการประเมิน UCCARE ๔. มีคณะทำงานตามประเด็นสำคัญวางแผนแนวทางในการขับเคลื่อนประเด็นการพัฒนาคุณภาพชีวิตตามที่พื้นที่กำหนด	๑. อำเภอผ่านเกณฑ์การประเมินการพัฒนาคุณภาพชีวิตที่มีคุณภาพ ร้อยละ ๘๕	๑.โครงการประเมินพัฒนาคุณภาพชีวิตที่มีคุณภาพ (พชอ.) ๒.การดูแลผู้สูงอายุที่มีภาวะพึ่งพิง ๓.การเยี่ยมบ้านผู้ป่วยจิตเวช ๔.ติดตามเยี่ยมบ้าน ประเมินความต้องการด้านสาธารณสุขในผู้พิการ	สุวรรักษ์/สมชาย ปราณี/นිරนุช สมชาย/ดารานี ขวัญฤทัย

แผนงานที่ ๓. การป้องกัน ควบคุมโรค และลดปัจจัยเสี่ยงด้านสุขภาพ

กลยุทธ์/มาตรการ	เป้าหมาย/ผลผลิต	ตัวชี้วัด/ค่าเป้าหมาย	แผนงาน/โครงการหลัก	ผู้รับผิดชอบ
๓.๑ ป้องกัน ควบคุมโรค และภัยสุขภาพ	<p>๑. ลดการเกิดโรครายใหม่และลดการเกิดภาวะแทรกซ้อนในผู้ป่วยรายเดิม</p> <p>๒. ระบบการเฝ้าระวังและควบคุมโรคมีมาตรฐาน</p>	<p>๓. ร้อยละการตรวจติดตามยืนยันวินิจฉัยกลุ่มสงสัยป่วยโรคเบาหวาน ร้อยละ ๗๐</p> <p>๔. ร้อยละการตรวจติดตามยืนยันวินิจฉัยกลุ่มสงสัยป่วยโรคความดันโลหิตสูง ร้อยละ ๗๐</p> <p>๕. ร้อยละของผู้ป่วยเบาหวานมีความรู้ในการดูแลตนเองและสามารถปรับเปลี่ยนพฤติกรรมได้ ร้อยละ ๖๐</p> <p>๖. จำนวนผู้ป่วยเบาหวานรายใหม่ลดลง</p> <p>๗. จำนวนผู้ป่วยความดันโลหิตสูงลดลงระดับความสำเร็จในการเตรียมพร้อมและตอบโต้การระบาดของโรคติดเชื้อไวรัสโคโรนา ๒๐๑๙ (COVID-๑๙) (ระดับดีมาก)</p> <p>๘. อัตราป่วยด้วยโรคไข้เลือดออกลดลงไม่น้อยกว่าร้อยละ ๑๐ ของค่ามัธยฐาน</p>	<p>๑. ติดตามกลุ่มสงสัยป่วยเบาหวาน/ความดันโลหิตสูง</p> <p>๒. โครงการปรับเปลี่ยนพฤติกรรมสุขภาพ รู้เรา รู้โรค ลดเสี่ยง เลี่ยงได้</p> <p>๓. ประเมินพฤติกรรมเสี่ยง และให้คำปรึกษาปรับเปลี่ยน พฤติกรรมโดยคลินิก NCD บูรณาการหรือส่งต่อ คลินิก DPAC คลินิกอดบุหรี่/สุรา คลินิกคลายเครียด</p> <p>๔. ปรับเปลี่ยนพฤติกรรมกลุ่มป่วย</p> <p>๕. โครงการควบคุมและป้องกันโรคอุบัติใหม่ อุตุนิยมวิทยา</p> <p>๖. โครงการคัดกรองวัณโรค</p> <p>๗. โครงการรณรงค์ฉีดวัคซีนไขหวัดใหญ่</p> <p>๘. โครงการรณรงค์เชิงรุกฉีดวัคซีนป้องกันโรค covid-๑๙</p> <p>๙. โครงการคนบ้านนาสารลดเบาหวานรายใหม่</p> <p>๑๐. โครงการคนบ้านนาสารไม่ต้องการโรคความดันโลหิตสูง</p> <p>๑๑. โครงการ Smart NCD</p> <p>๑๒. โครงการคัดกรองภาวะแทรกซ้อนผู้ป่วยเบาหวาน</p> <p>๑๓. โครงการป้องกันการติดเชื้อเอชไอวีและโรคติดต่อทางเพศสัมพันธ์ในกลุ่มประชากรหลัก</p> <p>๑๔. โครงการส่งเสริมให้ความรู้และเฝ้าระวังคัดกรองภาวะเสี่ยงต่อสุขภาพในประชาชน</p>	<p>ฉวีวรรณ/ ณัฐนันท์</p> <p>นฤดี/เนตรชนก</p> <p>นฤดี/</p>

กลยุทธ์/มาตรการ	เป้าหมาย/ผลผลิต	ตัวชี้วัด/ค่าเป้าหมาย	แผนงาน/โครงการหลัก	ผู้รับผิดชอบ
<p>๓.๒ คุ่มครองสุขภาพประชาชน</p>	<p>๑. เพื่อให้สถานประกอบการและ บริการสุขภาพ/ผลิตภัณฑ์ สุขภาพได้มาตรฐานตาม กฎหมาย</p> <p>๒. เพื่อพัฒนาศักยภาพผู้ประกอบการ และเฝ้าระวังความปลอดภัย ให้แก่ผู้ประกอบการ</p> <p>๓. เพื่อจัดตั้งศูนย์แจ้งเตือนภัยเฝ้า ระวังและรับเรื่องร้องเรียน ปัญหาผลิตภัณฑ์สุขภาพใน ชุมชน</p>	<p>๑. สถานประกอบการและบริการ สุขภาพ/ผลิตภัณฑ์สุขภาพ (ร้านยา สถานที่ผลิตอาหาร สถานพยาบาล เอกชน สถานที่ผลิตเครื่องสำอาง) ได้รับการตรวจเฝ้าระวัง ร้อยละ ๙๕</p> <p>๒. คริวเรือนของประชาชนกลุ่มเสี่ยงพบ ยากกลุ่มเสี่ยงที่ปนเปื้อนสารสเตียรอยด์* (ชุดทดสอบอย่างง่าย) และมี ยาปฏิชีวนะเหลือใช้ ไม่เกินร้อยละ ๕</p> <p>๓. ร้านชำ/ร้านค้า ในชุมชนมีการ จำหน่ายยาปฏิชีวนะ หรือ ยา ลูกกลอน หรือ ยาชุด ไม่เกินร้อยละ ๕</p> <p>๔. สถานบริการมีการจัดตั้งศูนย์แจ้ง เตือนภัยและมีเครือข่ายเฝ้าระวังงาน คุ่มครองผู้ประกอบการพสต./PCU ร้อยละ ๑๐๐</p> <p>๕. เรื่องร้องเรียนปัญหาผลิตภัณฑ์ สุขภาพในชุมชน ที่ได้รับการแก้ไข ภายในระยะเวลาที่กำหนด ร้อยละ ๑๐๐</p>	<p>๑. โครงการส่งเสริมและพัฒนาระบบงานคุ่มครอง ผู้ประกอบการด้านผลิตภัณฑ์สุขภาพและบริการสุขภาพ</p> <p>๒. โครงการยาปลอดภัยในชุมชน</p>	<p>พุทธชาติ/ /ณัฐนันท์</p>

แผนงานที่ ๔. การบริหารจัดการสิ่งแวดล้อม

กลยุทธ์/มาตรการ	เป้าหมาย/ผลผลิต	ตัวชี้วัด/ค่าเป้าหมาย	แผนงาน/โครงการหลัก	ผู้รับผิดชอบ
๔.๑ พัฒนางานอนามัยสิ่งแวดล้อมในโรงพยาบาลและรพ.สต.	โรงพยาบาลและรพ.สต. มีการจัดการด้านสิ่งแวดล้อมที่ได้มาตรฐาน	๑. ร้อยละของโรงพยาบาลที่พัฒนาอนามัยสิ่งแวดล้อมได้ตามเกณฑ์ GREEN & CLEAN Hospital challenge (ร้อยละ ๓๐) ๒. ร้อยละของ รพ.สต. ที่พัฒนาอนามัยสิ่งแวดล้อม ได้ตามเกณฑ์ระดับดีมากร้อยละ ๕๐ % ของหน่วยงาน (GREEN & CLEAN Hospital)	๑. โครงการพัฒนามาตรฐาน GREEN & CLEAN ๒. โครงการพัฒนามาตรฐาน GREEN & CLEAN Challenge ปี ๒๕๖๖ ๓. โครงการตรวจประเมินสภาพแวดล้อมในการทำงานของบุคลากร ๔. โครงการพัฒนาระบบการป้องกันและควบคุมการติดเชื้อ ๕. โครงการพัฒนามาตรฐานการจัดบริการอาชีวอนามัย ๖. โครงการพัฒนาศักยภาพบุคลากรด้านอาชีวอนามัย ๗. โครงการป้องกันและระงับอัคคีภัย	ธีระศักดิ์/ ณัฐพจน์ มธุรส/กรรณิการ์ ณัฐพจน์/ลลิตา ณัฐพจน์/มธุรส ธีระศักดิ์

แผนงานที่ ๖ การพัฒนาบริการ Service Plan ทุกสาขา

กลยุทธ์/มาตรการ	เป้าหมาย/ผลผลิต	ตัวชี้วัด/ค่าเป้าหมาย	แผนงาน/โครงการหลัก	ผู้รับผิดชอบ
<p>๑. พัฒนาระบบบริการ Service Plan สาขาโรคหัวใจและหลอดเลือด</p>	<p>๑. ลดอัตราการตายของผู้ป่วยโรคหลอดเลือดสมอง</p> <p>๒. ลดอัตราการตายของผู้ป่วยโรคกล้ามเนื้อหัวใจตายเฉียบพลัน</p>	<p>๑. อัตราตายของผู้ป่วยโรคหลอดเลือดสมอง (Stroke; 1๖๐-1๖๙)</p> <p>๔. อัตราตายของผู้ป่วยโรคหลอดเลือดสมองแตก (HemorrhagicStroke; 1๖๐-1๖๒)</p> <p>๕. อัตราตาย ของผู้ป่วยโรคหลอดเลือดสมองตีบ/อุดตัน (IschemicStroke: 1๖๓)</p> <p>๖. ร้อยละผู้ป่วยที่มีอาการไม่เกิน๔.๕ ชั่วโมง ได้รับการรักษาภายใน ๖๐ นาที</p> <p>๗. ร้อยละของผู้ป่วยโรคหลอดเลือดสมอง (1๖๐-1๖๙) ที่มีอาการไม่เกิน ๗๒ ชั่วโมง ได้รับการรักษาในStroke Unit</p> <p>๖. อัตราตายของผู้ป่วยโรคกล้ามเนื้อหัวใจตายเฉียบพลันชนิดSTEMI และการให้การรักษตามมาตรฐานตามเวลาที่กำหนด</p> <ul style="list-style-type: none"> - อัตราตายของผู้ป่วยโรคกล้ามเนื้อหัวใจตายเฉียบพลันชนิดSTEMI - ร้อยละของผู้ป่วย STEMI ที่ได้รับยาละลายลิ่มเลือดได้ตามมาตรฐานเวลาที่กำหนด - ร้อยละของผู้ป่วย STEMI ที่ได้รับการทำ Primary PCI ได้ตามมาตรฐานเวลาที่กำหนด 	<p>๑. โครงการ Stroke STEMI Alarm Alert Awareness เครือข่ายบริการสุขภาพอำเภอบ้านนาสาร</p> <p>๒. โครงการเรียนรู้ไปด้วยกันกับ ACLS</p> <p>๓. ฝึกอบรมช่วยฟื้นคืนชีพ (CPR) และ AED</p>	<p>อรนรินทร์</p>

กลยุทธ์/มาตรการ	เป้าหมาย/ผลผลิต	ตัวชี้วัด/ค่าเป้าหมาย	แผนงาน/โครงการหลัก	ผู้รับผิดชอบ
๒. พัฒนาระบบบริการ Service Plan สาขา Intermediate & Palliative Care	๑. ผู้ป่วยระยะท้ายได้รับการดูแลแบบองค์รวมและมีคุณภาพชีวิตที่เหมาะสม	๑. อัตราผู้ป่วยระยะท้ายที่ได้รับการดูแลแบบประคับประคอง \geq ร้อยละ ๙๐ ๒. อัตราผู้ป่วยระยะท้ายที่ได้รับการดูแลแบบประคับประคองต่อเนื่องที่บ้าน \geq ร้อยละ ๖๐ ๓. อัตราการบรรเทาอาการรบกวนในการดูแลผู้ป่วยระยะท้ายแบบประคับประคองด้วยการใช้ยา strong opioid \geq ร้อยละ ๔๐ ๔. อัตราความพึงพอใจของผู้ป่วย/ครอบครัว \geq ร้อยละ ๘๕ ๕. รอยละการให้การดูแลตามแผนการดูแลล่วงหน้า (Advance Care Planning) ในผู้ป่วยประคับประคองอย่างมีคุณภาพ (\geq ร้อยละ ๕๕)	๑. โครงการศึกษาดูงานการดูแลผู้ป่วยแบบประคับประคอง	จิราพร
	๒. ผู้ป่วย Intermediate care ได้รับการบริหารพื้นที่สภาพและติดตาม ๓. เพิ่มคุณภาพชีวิต ป้องกันและลดความพิการของผู้ป่วย ๔. เพิ่มทักษะในการดูแลตนเองของผู้ป่วยและญาติ พร้อมเชื่อมโยงแผนการดูแลต่อเนื่องสู่ที่บ้านและชุมชน ๕. ส่งเสริมการฟื้นฟูตนเองด้วยอุปกรณ์ช่วยเหลือต่างๆ	๑. ร้อยละของผู้ป่วย Intermediate care ได้รับการบริหารพื้นที่สภาพและติดตามจนครบ ๖ เดือนหรือจน Barthel index = ๒๐ ก่อนครบ ๖ เดือน) ๒. มีการจัดตั้งศูนย์บริการกายอุปกรณ์ในโรงพยาบาล	๑. ระบบติดตามผู้ป่วย intermediate care ด้วย Line official ๒. โครงการพัฒนาศักยภาพเครือข่ายอาสาสมัครสาธารณสุข ๓. การให้บริการทางกายภาพบำบัดใน PCU ๔. ฟื้นฟูสภาพผู้ป่วย LTC ด้วยกายอุปกรณ์ ๕. พัฒนาศักยภาพอาสาสมัครบริบาลและผู้ช่วยเหลือคนพิการ ๖. ติดตามความต้องการด้านสาธารณสุขในคนพิการ ๗. คลินิกพิชิตใจ ๘. โครงการจัดตั้งศูนย์บริการกายอุปกรณ์ ๙. โครงการศูนย์รักษัสุข	ธนวิทย์

กลยุทธ์/มาตรการ	เป้าหมาย/ผลผลิต	ตัวชี้วัด/ค่าเป้าหมาย	แผนงาน/โครงการหลัก	ผู้รับผิดชอบ
๓. พัฒนาระบบบริการ Service Plan สาขา สุขภาพจิตและจิตเวช	๑. เพิ่มการเข้าถึงบริการ ผู้ป่วยโรคซึมเศร้า	๑. ร้อยละของผู้ป่วยโรคซึมเศร้าเข้าถึงบริการสุขภาพจิต ๒. ร้อยละผู้ป่วยจิตเวช SMIV ที่ได้รับการเยี่ยมบ้าน	๑. โครงการเยี่ยมบ้านผู้ป่วยจิตเวช SMIV ต่อเนื่อง	ดารานี
	๒. ลดอัตราการฆ่าตัวตาย สำเร็จ	๑. อัตราการฆ่าตัวตายสำเร็จ ๒. ร้อยละของผู้พยายามฆ่าตัวตายไม่กลับมาทำร้ายตัวเองซ้ำในระยะเวลา ๑ ปี	๒. โครงการติดตามเฝ้าระวังผู้ป่วยที่พยายามทำร้ายตัวเอง	ดารานี
๔. พัฒนาระบบบริการ Service Plan สาขา NCD	๑. เพื่อป้องกันภาวะแทรกซ้อนของผู้ป่วยโรคDM/HT	๑. ร้อยละของผู้ป่วยโรคเบาหวานที่ควบคุมได้ร้อยละ ๔๐ ๒. ร้อยละของผู้ป่วยโรคความดันโลหิตสูงที่ควบคุมได้ ร้อยละ ๖๐	๑. โครงการตรวจคัดกรองภาวะแทรกซ้อน ผู้ป่วยเบาหวาน ปี ๒๕๖๖	ฉวีวรรณ
			๓. โครงการคัดกรองภาวะแทรกซ้อนทางเท้าในผู้ป่วยเบาหวานในชุมชน ๔. โครงการคัดกรองภาวะเสี่ยงการเกิดโรคหัวใจและหลอดเลือดในกลุ่มผู้ป่วยโรคไตเรื้อรัง ๕. โครงการ Smart NCD	ชญาณี กาญจนา สุภานิษา
๕. พัฒนาระบบบริการ Service Plan สาขาไต	คลินิกชะลอไตเสื่อม	ร้อยละของผู้ป่วย CKD ที่มีอัตรา การลดลงของ eGFR < ๕ ml/min/๑.๗๓m ^๒ /yr ร้อยละ ๖๖	๑. โครงการคลินิกชะลอไตเสื่อม ๒. โครงการร้านอาหารลดหวานลดเค็ม	ฉวีวรรณ กาญจนา
๖. พัฒนาระบบบริการ Service Plan สาขา ยาเสพติด	ผู้เสพ/ผู้ติดยาเสพติดได้รับการบำบัดตามมาตรฐาน ไม่กลับไปเสพยาซ้ำ	- ร้อยละของผู้ป่วยยาเสพติดที่เข้าสู่กระบวนการบำบัดรักษา ได้รับการดูแลอย่างมีคุณภาพอย่างต่อเนื่อง จนถึง การติดตาม (Retention Rate) > ๕๘%	๔. โครงการพัฒนาคุณภาพการบำบัดยาเสพติดปี ๒๕๖๕	ดารานี
๗. พัฒนาระบบบริการ Service Plan สาขา โรคติดต่อ โรคอุบัติใหม่ อุบัติซ้ำ	ประชาชนเข้าถึงบริการที่มีคุณภาพได้มาตรฐาน ทั้งถึงเป็นธรรม และมีความพึงพอใจ	- อัตราความสำเร็จการรักษาผู้ป่วย วัณโรคปอดรายใหม่ (ไม่น้อยกว่าร้อยละ ๘๘) - ร้อยละความครอบคลุมการรักษาวัณโรครายใหม่และกลับเป็นซ้ำ (ไม่น้อยกว่าร้อยละ ๘๕)	๑. โครงการพัฒนาศักยภาพบุคลากร ผู้รับผิดชอบงานวัณโรค คบสอ.บ้านนาสาร ๒. โครงการคัดกรองวัณโรคในอำเภอบ้านนาสาร	มธุรส/นฤดี

กลยุทธ์/มาตรการ	เป้าหมาย/ผลผลิต	ตัวชี้วัด/ค่าเป้าหมาย	แผนงาน/โครงการหลัก	ผู้รับผิดชอบ
๘. พัฒนาระบบบริการ Service Plan สาขา RDU	๑. หน่วยบริการส่งเสริมการใช้อย่างสมเหตุผล(RDU) ๒. การส่งเสริมการใช้อย่างสมเหตุผลในชุมชน	๑. ระดับความสำเร็จของโรงพยาบาลที่ใช้อย่างสมเหตุผล (RDU) ผ่านระดับ ๓ ๒. ระดับความสำเร็จการส่งเสริมการใช้อย่างสมเหตุผลในชุมชนผ่านระดับ ๕	๑. โครงการส่งเสริมและพัฒนาระบบงานคุ้มครองผู้บริโภคด้านผลิตภัณฑ์สุขภาพในชุมชนและบริการสุขภาพ ๒. โครงการส่งเสริมการใช้อย่างปลอดภัยในชุมชน ๓. การเฝ้าระวังความปลอดภัยด้านยาเชิงรุกในชุมชน	พุทธชาติ/ณัฐนันท์
๙. พัฒนาระบบบริการ Service Plan สาขา กัญชาทางการแพทย์+ แพทย์แผนไทย	๑. เพิ่มการเข้าถึงคลินิกกัญชาทางการแพทย์ ๒. เพิ่มศักยภาพหน่วยบริการคลินิกกัญชาทางการแพทย์ ๓. ระบบบริการแพทย์แผนไทยที่มีมาตรฐานและมีคุณภาพ	๑. ร้อยละของผู้ป่วยที่มีการวินิจฉัยระยะประคับประคอง (Palliative care) ที่ได้รับการรักษาด้วยยา กัญชาทางการแพทย์ ๒. ร้อยละของจำนวนผู้ป่วยที่มีการวินิจฉัยโรคหลอดเลือดสมอง อัมพฤกษ์ อัมพาตระยะกลาง (Intermediate Care) ที่ได้รับการดูแลด้วยการแพทย์แผนไทยและการแพทย์ทางเลือก (Community base) ๓. ร้อยละประชาชนที่มารับบริการในระดับปฐมภูมิ ได้รับการรักษาด้วยการแพทย์แผนไทยและแพทย์ทางเลือก	๑. คลินิกกัญชาทางการแพทย์ ๒. โครงการอบรมเสริมทักษะการฟื้นฟูดูแลผู้ป่วยโรคหลอดเลือดสมองด้วยศาสตร์การแพทย์แผนไทยและการแพทย์แผนจีน ๓. โครงการดูแลส่งเสริม ปรับเปลี่ยนพฤติกรรมสุขภาพะกลุ่มเสี่ยงเบาหวานและความดันโลหิตสูงด้วยศาสตร์การแพทย์แผนไทย	ดวงใจ ดวงใจ/สุภาวดี ปราณี/อริวัฒน์
๑๐. พัฒนาระบบบริการ Service Plan สาขา สุขภาพช่องปาก	หน่วยงานได้มาตรฐาน	ร้อยละจำนวนรายบริการทันตกรรมเฉพาะทางต่อบริการทั้งหมด มีผลงานให้บริการทันตกรรมเฉพาะทางเพิ่มขึ้นจากผลงานของปีที่ผ่านมา ร้อยละ ๑๐	๑. โครงการพัฒนาศักยภาพบุคลากรเครือข่ายด้านทันตสุขภาพ	ทพญ.ธราพร

แผนงานที่ ๗ พัฒนาระบบบริหารจัดการการแพทย์ฉุกเฉิน EMS

กลยุทธ์/มาตรการ	เป้าหมาย/ผลผลิต	ตัวชี้วัด/ค่าเป้าหมาย	แผนงาน/โครงการหลัก	ผู้รับผิดชอบ
๑. พัฒนาระบบบริหารจัดการการแพทย์ฉุกเฉิน EMS	๑. เพิ่มการเข้าถึงบริการการแพทย์ฉุกเฉิน	๑. ร้อยละของประชากรเข้าถึงบริการการแพทย์ฉุกเฉิน	๑. โครงการอบรมเฉลิมพระเกียรติการช่วยชีวิตขั้นพื้นฐานและการใช้เครื่องกระตุกหัวใจอัตโนมัติสำหรับจิตอาสาและประชาชนทั่วไปของอำเภอบ้านนาสาร จังหวัดสุราษฎร์ธานี	อรนรินทร์
		๒. ร้อยละโรงพยาบาลศูนย์/โรงพยาบาลทั่วไป ผ่านเกณฑ์ ER คุณภาพ	๑. โครงการอบรมหลักสูตรเปลี่ยนผ่านผู้ปฏิบัติการตามข้อบังคับเดิมสู่การเป็นผู้ปฏิบัติตามข้อบังคับใหม่ ๓. โครงการพัฒนาระบบบริการการแพทย์ฉุกเฉินอำเภอบ้านนาสาร	วิลาวัลย์ อรนรินทร์
	๒. ป้องกันการบาดเจ็บและลดอุบัติเหตุทางถนน	๑. ร้อยละของจุดเสี่ยงในชุมชนได้รับการแก้ไข ๒. อัตราการตายอุบัติเหตุทางถนนลดลง	๑. พัฒนาศักยภาพบุคลากรในคัดแยก ผู้ป่วยฉุกเฉินตามเกณฑ์ ESI ๒. พัฒนาระบบบริการงานอุบัติเหตุฉุกเฉิน	อรนรินทร์
			๑. โครงการดำเนินงานป้องกันการบาดเจ็บจากอุบัติเหตุทางถนน DHS-RTI อำเภอบ้านนาสาร ๒. ส่งเสริมให้ชุมชน มีส่วนร่วมในการจัดการจุดเกิดอุบัติเหตุ ๓. การจัดการจุดเสี่ยงในชุมชน	อรนรินทร์/ สมชาย

ประเด็นยุทธศาสตร์ ที่ ๓ พัฒนาทรัพยากรบุคคลสู่ความเป็นเลิศ (People Excellence)

แผนงานที่ ๘ การพัฒนาระบบบริหารจัดการกำลังคนด้านสุขภาพ

กลยุทธ์/มาตรการ	เป้าหมาย/ ผลผลิต	ตัวชี้วัดและค่า เป้าหมาย	แผนงาน/โครงการ	ผู้รับผิดชอบ
๓.๑ พัฒนาระบบบริหารจัดการ กำลังคนด้านสุขภาพ	๑. บุคลากร สุขภาพดี มีความสุข	๑.จำนวนหน่วยงานที่มี บุคลากรเก่งดีมีความสุข ที่มีคุณภาพและเป็น ต้นแบบ	๑. โครงการพัฒนาองค์กรแห่งความสุข (Happy Workplace) เครือข่าย บริการสุขภาพอำเภอบ้านนาสาร	ณัฐนิช
๓.๒ พัฒนาศักยภาพกำลังคนด้าน สุขภาพตาม Service plan	๒. บุคลากรมี ศักยภาพ/ เพียงพอ	๒.ร้อยละ ๗๐ ของ บุคลากรในหน่วยงาน มีการประเมินความสุข บุคลากร	๒. พัฒนาบุคลากรและเพิ่มศักยภาพในการให้บริการ ๓. โครงการมหกรรมคุณภาพรพ.บ้านนาสาร ๔. โครงการแลกเปลี่ยนเรียนรู้การพัฒนาระบบงานคุณภาพ ๕. โครงการพัฒนาศักยภาพบุคลากรผู้รับผิดชอบงานวิธโรค คบสอ.บ้านนาสาร ๖. โครงการประชุมเพื่อพัฒนาระบบบริการทันตสาธารณสุข ๗. โครงการพัฒนาศักยภาพบุคลากรเครือข่ายด้านทันตสุขภาพ ๘. โครงการพัฒนาระบบการตอบโต้ภาวะฉุกเฉินและภัยสุขภาพ ๙. โครงการพัฒนาบุคลากร NCD ๑๐.โครงการประชุมการจัดการฐานข้อมูล NCD ๑๑.โครงการพัฒนาทักษะการตรวจคัดกรองมะเร็งปากมดลูกในเจ้าหน้าที่ ๑๒.โครงการส่งเสริมการออกกำลังกายด้วยกีฬาแบดมินตัน ๑๓.โครงการพัฒนาคุณภาพการพยาบาล (QA) ๑๔.โครงการอบรมเชิงปฏิบัติการฟื้นฟูวิชาการการดูแลผู้ป่วยกลุ่มโรคสำคัญ ๑๕.โครงการเตรียมรับการประเมินคุณภาพทางการพยาบาลจากหน่วยงาน ภายนอก ๑๖.โครงการตรวจสุขภาพประจำปีของบุคลากรสาธารณสุข	ณัฐนิช ศูนย์คุณภาพ มธุรส ทพญ.ธราพร นฤดี/เนตรชนก ฉวีวรรณ/ณัฐนันท์ ฉวีวรรณ/สุดาทิพย์ จิราพร/นฤดี วรพงษ์ วราภรณ์/ลลิตา ศรัมา วราภรณ์/นพวรรณ มธุรส/บุญวรรณ

ประเด็นยุทธศาสตร์ ที่ ๔ พัฒนาการองค์กรธรรมาภิบาล (Governance Excellence)

กลยุทธ์	เป้าหมาย/ผลผลิต	ตัวชี้วัดและค่าเป้าหมาย	โครงการ	ผู้รับผิดชอบ
๑.๑ เข้าใจ เข้าถึง พัฒนา โดยน้อมนำหลักปรัชญาเศรษฐกิจพอเพียงเพื่อเป็นองค์กรแห่งคุณธรรม	บริหารราชการมีประสิทธิภาพประสิทธิผลตามหลักธรรมาภิบาล	ร้อยละของหน่วยงานในเครือข่ายบริการสุขภาพอำเภอบ้านนาสาร ผ่านเกณฑ์การประเมินคุณธรรมและความโปร่งใส (ITA) ร้อยละ ๙๒	๑.โครงการธำรงคามาตรฐานงานเทคนิคการแพทย์ ปี ๒๕๖๖ ๒.ประเมินคุณธรรมและความโปร่งใสในการดำเนินงานของหน่วยงานภาครัฐ (ITA)	ผู้อำนวยการ/ผู้อำนวยการ
๑.๒ พัฒนาคุณภาพองค์กร หน่วยบริการทุกระดับให้ได้มาตรฐาน	หน่วยงานได้มาตรฐาน	ร้อยละของ รพ.สต.ที่ผ่านเกณฑ์มาตรฐานบริการสุขภาพปฐมภูมิ ร้อยละ ๗๕	๓.โครงการพัฒนาหน่วยบริการ อาคารสถานที่และสิ่งแวดล้อม	ผู้อำนวยการ
๑.๓ พัฒนาระบบเทคโนโลยีหน่วยบริการทุกระดับให้ได้มาตรฐาน	หน่วยบริการปฐมภูมิ และ PCU มีการใช้ระบบการสื่อสาร ร้อยละ ๑๐๐	๑.ร้อยละของจังหวัดที่ประชาชนไทย มีดิจิทัลไอดีเพื่อการเข้าถึงระบบบริการสุขภาพแบบไร้รอยต่อ	๑.โครงการพัฒนาระบบเทคโนโลยีหน่วยบริการปฐมภูมิ สุขภาพดิจิทัล (Digital Health) ๒.โครงการระบบส่งต่อและติดตามผู้ป่วยกลุ่ม NCD (Smart Hospital)	ภูมิ/ผู้อำนวยการ
๑.๔ สนับสนุนการบริหารจัดการด้านการเงินการคลังสุขภาพ	การบริหารจัดการด้านการเงินผ่านเกณฑ์มาตรฐาน	๑.ร้อยละของหน่วยงานในเครือข่ายบริการสุขภาพอำเภอบ้านนาสาร ผ่านเกณฑ์การตรวจสอบและประเมินผลการควบคุมภายใน ร้อยละ ๑๐๐ ๒.ร้อยละของหน่วยบริการที่ประสบภาวะวิกฤตทางการเงิน	๑.โครงการพัฒนาระบบการบริหารจัดการการเงิน การคลัง ๒.โครงการอบรมเชิงปฏิบัติการเพิ่มประสิทธิภาพศูนย์จัดเก็บรายได้ รพ.บ้านนาสาร โดยโปรแกรม AAA(Automatic Accounting Application)	ผู้อำนวยการ/สมชาย
ขับเคลื่อนงานประจำสู่งานวิจัย	-๑.เพื่อให้บุคลากรที่เข้ารับการอบรมมีความรู้ความเข้าใจวิธีการสร้าง ๒.เพื่อสนับสนุนการทำวิจัย R๒R ในองค์กร	จำนวนนวัตกรรมหรือเทคโนโลยีสุขภาพที่คิดค้นใหม่หรือที่พัฒนาต่อยอด	๑.โครงการอบรมเชิงปฏิบัติการขับเคลื่อนงานประจำสู่งานวิจัย	

แผนปฏิบัติการประจำปีงบประมาณ ๒๕๖๖
เครือข่ายบริการสุขภาพอำเภอบ้านนาสาร จังหวัดสุราษฎร์ธานี

ลำดับ	ชื่อโครงการ	วัตถุประสงค์	กิจกรรมหลัก	กลุ่มเป้าหมาย/ พื้นที่ดำเนินการ	ระยะเวลาดำเนินการ				งบประมาณ		ผู้รับผิดชอบ
					ไตรมาส ๑	ไตรมาส ๒	ไตรมาส ๓	ไตรมาส ๔	จำนวน	แหล่ง	
ประเด็นยุทธศาสตร์ ๑ : ส่งเสริมสุขภาพ ป้องกันโรค และคุ้มครองผู้บริโภคเป็นเลิศ (PP&P Excellence)											
แผนงานที่ ๑. พัฒนาสุขภาพคนไทยทุกกลุ่มวัย											
๑	โครงการมหัศจรรย์ ๑,๐๐๐ วันแรกแห่ง ชีวิต	๑. เพื่อสร้างการมีส่วนร่วมใน การดูแลสุขภาพสตรีระหว่าง ตั้งครรภ์ การดูแลหลังคลอดทั้ง มารดาและทารก จนถึงอายุ ๒ ปี ระหว่างภาคีเครือข่ายระดับ ตำบล หมู่บ้าน ๒. เพื่อพัฒนาศักยภาพทีม พัฒนาเด็กและครอบครัวระดับ ตำบล หมู่บ้าน ให้มีความรู้และ ทักษะในการส่งเสริมสุขภาพ และอนามัยสิ่งแวดล้อมในสตรี ตั้งครรภ์และเด็ก	๑.การประเมินมาตรฐานงานอนามัย แม่และเด็ก ๒.จัดตั้งทีมพัฒนาเด็กและครอบครัว ระดับตำบล/หมู่บ้าน ๓.อบรมให้ความรู้แก่ภาคีเครือข่าย (จนท.สธ./อสม./อปท./ครู ศพด.) ในเรื่อง โภชนาการ, กิจกรรมทางกาย และการนอน, สุขภาพช่องปาก, พัฒนาการ, การอ่านเล่นนิทาน, สุขาภิบาลอาหารและน้ำ, อนามัย สิ่งแวดล้อม ๔.คัดเลือกตัวแทนตำบลต้นแบบ มหัศจรรย์ ๑,๐๐๐ วัน ๕.ติดตามผลการดำเนินงาน	-จนท. ๑๕ คน -อสม . ๔๕ คน -ครูศพด.๑๕ คน รวม ๗๕ คน	ต.ค. ๖๕ ต.ค. ๖๕	ม.ค. ๖๖	มิย ๖๖	กย. ๖๖	๘๐,๐๐๐	PP	ตรีพร/ เบญจวรรณ

ลำดับ	ชื่อโครงการ	วัตถุประสงค์	กิจกรรมหลัก	กลุ่มเป้าหมาย/ พื้นที่ดำเนินการ	ระยะเวลาดำเนินการ				งบประมาณ		ผู้รับผิดชอบ
					ไตรมาส ๑	ไตรมาส ๒	ไตรมาส ๓	ไตรมาส ๔	จำนวน	แหล่ง	
๒	โครงการเด็กน้อย สมวัยใส่ใจ โภชนาการ	๑. เพื่อส่งเสริมให้เด็กนักเรียนมี พฤติกรรมสุขภาพที่เหมาะสม เติบโตสมวัย และสามารถเข้าถึง บริการสุขภาพ ๒. นักเรียนที่มีปัญหาด้าน สุขภาพได้รับการรักษาเบื้องต้น หรือส่งต่อ	๑. อบรมให้ความรู้กลุ่มผู้ปกครอง ผู้ดูแลเด็ก เรื่องภาวะโภชนาการที่ เหมาะสมตามวัย ๒. ฝึกทักษะการประเมินโภชนาการที่ ถูกต้อง (การชั่ง การวัด กราฟ โภชนาการ) ๓. จัดทำธงโภชนาการ/โมเดลอาหาร เพื่อส่งเสริมการเรียนรู้ ๔. ประเมินติดตามผลทุกไตรมาส	เด็ก ๐-๕ ปี ทุกตำบล		/			รพ.สต./PCU ละ ๕๐,๐๐๐	กองทุน ตำบล	ตรีพร/ เบญจวรรณ
๓	โครงการเด็ก ๐-๕ ปี พัฒนาการดีสมวัย	- ร้อยละ ๘๕ ของเด็กอายุ ๐ - ๕ ปี มีพัฒนาการสมวัย - ร้อยละ ๙๐ ของเด็กอายุ ๐ - ๕ ปี ได้รับการคัดกรอง พัฒนาการ - ร้อยละ ๘๕ ของเด็กอายุ ๐ - ๕ ปี ที่มีพัฒนาการล่าช้าได้รับ การติดตาม - ร้อยละของเด็กอายุ ๐ - ๕ ปี ที่คัดกรองพัฒนาการแล้วพบว่ามี พัฒนาการล่าช้าได้รับการกระตุ้น พัฒนาการด้วย TEDA๔1 หรือ เครื่องมือมาตรฐานอื่น	๑. ฝึกทักษะการใช้เครื่องมือ DSPM ๒. ติดตามพัฒนาเด็ก ๙ , ๑๘ , ๓๐ , ๔๒ , ๖๐ เดือน	ผู้ปกครองของเด็ก แรกเกิด /พื้นที่ทุกหน่วย บริการ	/	/	/	/	รพ.สต./PCU ละ ๑๐,๐๐๐ (เครื่องมือ DSPM)	PP	ตรีพร/ เบญจวรรณ

ลำดับ	ชื่อโครงการ	วัตถุประสงค์	กิจกรรมหลัก	กลุ่มเป้าหมาย/ พื้นที่ดำเนินการ	ระยะเวลาดำเนินการ				งบประมาณ		ผู้รับผิดชอบ
					ไตรมาส ๑	ไตรมาส ๒	ไตรมาส ๓	ไตรมาส ๔	จำนวน	แหล่ง	
๔	โครงการพัฒนา โรงเรียนส่งเสริม สุขภาพ และ โรงเรียนรอบรู้ด้าน สุขภาพ (HLS)	-เด็กอายุ ๖-๑๔ ปี สุขภาพดี สูงดีสมส่วน ร้อยละ ๖๘	๑. ประชุมชี้แจงแนวทางการ ดำเนินงานส่งเสริมสุขภาพ และการรอบรู้ด้านสุขภาพ (HLS) ๒. ขับเคลื่อนการดำเนินงานโรงเรียน ส่งเสริมสุขภาพ ๓. จัดการปัญหาสุขภาพเด็กวัยเรียน เน้นส่งเสริมให้เด็กวัยเรียนสุขภาพ ดี สมดีสมส่วน ๔. คัดเลือกโรงเรียนต้นแบบด้าน โภชนาการ	-ผู้รับผิดชอบงาน อนามัยโรงเรียน (เจ้าหน้าที่ สาธารณสุข/ครู) -โรงเรียนประถม ทุกโรงเรียน	/				๓๐,๐๐๐	PP	บุญวรรณ/ เบญจวรรณ
๕	โครงการพัฒนา ศักยภาพภาคี เครือข่าย SMARTEEN บ้านนาสาร	๑. เพื่อเสริมสร้างองค์ความรู้ ที่ถูกต้องเกี่ยวกับเพศศึกษา การป้องกันโรคติดต่อทาง เพศสัมพันธ์ และการป้องกัน การตั้งครรภ์ก่อนวัยอันควร ๒. จัดตั้งคลินิกวัยรุ่นอุ่นใจ เครือข่ายบริการ สุขภาพ อำเภอบ้านนาสาร	๑. จัดประชุมผู้รับผิดชอบงานเพื่อ แลกเปลี่ยนเรียนรู้การป้องกันการ ตั้งครรภ์ในวัยรุ่นเครือข่ายบริการ สุขภาพอำเภอบ้านนาสาร ๒. ถอดบทเรียนการป้องกันการ ตั้งครรภ์ในวัยรุ่น อ.บ้านนาสาร ๓. เครือข่ายดำเนินงานการป้องกัน การตั้งครรภ์ในวัยรุ่นในพื้นที่ ๔. จัดตั้งคลินิกวัยรุ่นอุ่นใจ ๕. รณรงค์ป้องกันการตั้งครรภ์	-ผู้รับผิดชอบงาน วัยรุ่น/วัยรุ่นทุก รพ.สต./PCU -ครูอนามัยประจำ โรงเรียน ประถม/ มัธยม/วิทยาลัย/ อาชีวะเทศบาล เมือมนาสาร		/			๒๕,๐๐๐	PP	บุญวรรณ/ เบญจวรรณ

ลำดับ	ชื่อโครงการ	วัตถุประสงค์	กิจกรรมหลัก	กลุ่มเป้าหมาย/ พื้นที่ดำเนินการ	ระยะเวลาดำเนินการ				งบประมาณ		ผู้รับผิดชอบ
					ไตรมาส ๑	ไตรมาส ๒	ไตรมาส ๓	ไตรมาส ๔	จำนวน	แหล่ง	
๖	โครงการป้องกัน และแก้ไขปัญหาการ ตั้งครรภ์ในวัยรุ่น (พัฒนาองค์ความรู้ อนามัยเจริญพันธุ์ และส่งเสริมการ เข้าถึงบริการสุขภาพ ทางเพศ)	๑. เพื่อเสริมสร้างองค์ความรู้ที่ ถูกต้องเกี่ยวกับเพศศึกษา การ ป้องกันโรคติดต่อทาง เพศสัมพันธ์ และการป้องกัน การตั้งครรภ์ก่อนวัยอันควร	๑. จัดประชุมผู้รับผิดชอบงานเพื่อ แลกเปลี่ยนเรียนรู้การป้องกันการ ตั้งครรภ์ในวัยรุ่นเครือข่ายบริการ สุขภาพอำเภอบ้านนาสาร ๒. ดำเนินงานการป้องกันการ ตั้งครรภ์ในวัยรุ่นในพื้นที่	-นักเรียน ป.๔-ป. ๖ -นักเรียน ม.๑ ทุก คน (โรงเรียนบ้าน นาสาร) -นักเรียนมัธยม ม.๑-ม.๖ -นักเรียนวิทยาลัย อาชีวะเทศบาล เมืองนาสาร		/			๑๔๐,๐๐๐	กองทุน ตำบล	บุญวรรณ/ เบญจวรรณ
๗	กิจกรรมคุณแม่ฟันดี เพื่อลูกแข็งแรง	หญิงตั้งครรภ์ได้รับการตรวจ สุขภาพช่องปาก และจัดทำ ความสะอาดฟัน	-ตรวจสุขภาพช่องปากหญิงตั้งครรภ์ และให้ทันตสุขภาพศึกษาใน ANC -ชุดหินน้ำลายและจัดทำความสะอาด ฟัน	หญิงตั้งครรภ์ที่ ฝากครรภ์ในรพ. บ้านนาสาร	/	/			-	-	ทพญ.พิมพ์ ชนก
๘	กิจกรรมลูกรักฟันดี เริ่มที่ซี่แรก	-เด็ก ๐-๒ ปี ได้รับการตรวจ สุขภาพช่องปาก ร้อยละ ๕๐ -เด็ก ๐-๒ ปี ผู้ปกครอง ได้รับ การฝึกแปรงฟันแบบลงมือ ปฏิบัติและ Plaque control ร้อยละ ๕๐	-ตรวจสุขภาพช่องปากทารกแรกเกิด ในหอผู้ป่วยและฝึกทำความสะอาด ช่องปากเด็ก -ตรวจสุขภาพช่องปากเด็ก ๐-๒ ปี ใน คลินิกเด็กดีและฝึกผู้ปกครองทำ ความสะอาดช่องปากเด็ก -ทาฟลูออไรด์วานิชในเด็ก ๐-๒ ปี ใน คลินิกเด็กดี	เด็ก ๐-๒ ปี ผู้ปกครองเด็ก ๐- ๒ ปี ในอำเภอ บ้านนาสาร	/	/			-	-	ทพญ.จารุพร

ลำดับ	ชื่อโครงการ	วัตถุประสงค์	กิจกรรมหลัก	กลุ่มเป้าหมาย/ พื้นที่ดำเนินการ	ระยะเวลาดำเนินการ				งบประมาณ		ผู้รับผิดชอบ
					ไตรมาส ๑	ไตรมาส ๒	ไตรมาส ๓	ไตรมาส ๔	จำนวน	แหล่ง	
๙	โครงการหนูน้อยฟัน ดีมีสุข ปีงบประมาณ ๒๕๖๖	เด็ก ๓-๕ ปี ได้รับการเคลือบ/ ทาฟลูออไรด์เฉพาะที่ ร้อยละ ๕๐	-ตรวจสอบสุขภาพช่องปากเด็กในศพด. และอนุบาล๑-๓ -ทาฟลูออไรด์วานิช	เด็ก ๓-๕ ปี ใน อำเภอบ้านนาสาร	/	/	/	/	๕๔,๒๒๐	กองทุก ท้องถิ่น	ทพญ.จากรุพร
๑๐	โครงการ Smart child smart teeth	๑.เพื่อให้ผู้เข้าร่วมกิจกรรมมี ความรู้ด้านทันตสุขภาพเพิ่มขึ้น ร้อยละ ๘๐ ๒.เพื่อให้เกิดแกนนำนักเรียน ด้านทันตสุขภาพต้นแบบ	-อบรมให้ความรู้ด้านสุขภาพช่องปาก ฝึกทักษะการทำความสะอาดช่องปาก แลกเปลี่ยนเรียนรู้แก่ครูประถม อนุบาลและศพด. -อบรมให้ความรู้ด้านสุขภาพช่องปาก ฝึกทักษะการทำความสะอาดช่องปาก แก่นักเรียนแกนนำ (สร้างทันตาน้อย ในรร.)	เด็ก ๖-๑๒ ปี ในอำเภอบ้านนา สาร	/		/		๒๔,๗๑๖	กอง ทุนสปสข	ทพญ.ธราพร
๑๑	โครงการส่งเสริม สุขภาพช่องปากเด็ก ประถมศึกษา ปีงบประมาณ ๒๕๖๖	๑.เพื่อให้เด็กประถมศึกษาได้รับ การตรวจคัดกรองสุขภาพช่อง ปากร้อยละ ๘๐ ๒.เพื่อให้เด็กประถมศึกษาได้รับ การเคลือบหลุมร่องฟันกรามแท้ ร้อยละ ๒๐ ๓.เพื่อให้เด็กอายุ ๑๒ ปีมีฟันดี ไม่ผุ (cavity free) ร้อยละ ๘๐	-ตรวจสอบสุขภาพช่องปากเด็กป.๑-๖ -ทาฟลูออไรด์วานิช เด็กป.๑-๖ -เคลือบหลุมร่องฟันกรามแท้ เด็กป. ๑-๖	เด็กป.๑-๖ ใน อำเภอบ้านนาสาร	/		/		๑๗๔,๕๖๙	กอง ทุนสปสข.	ทพญ.ธราพร

ลำดับ	ชื่อโครงการ	วัตถุประสงค์	กิจกรรมหลัก	กลุ่มเป้าหมาย/ พื้นที่ดำเนินการ	ระยะเวลาดำเนินการ				งบประมาณ		ผู้รับผิดชอบ
					ไตรมาส ๑	ไตรมาส ๒	ไตรมาส ๓	ไตรมาส ๔	จำนวน	แหล่ง	
๑๒	โครงการส่งเสริมสุขภาพคนไทยวัยทำงาน	๑. ร้อยละ ๕๑ ของประชาชนวัยทำงานอายุ ๑๘ - ๕๙ ปี มีดัชนีมวลกายปกติ ๒. ร้อยละ ๕๐ ของประชาชนวัยทำงานอายุ ๒๕-๕๙ ปี ที่มีการเตรียมความพร้อมเข้าสู่วัยสูงอายุ โดยมีพฤติกรรมสุขภาพที่พึงประสงค์	๑. พัฒนาทักษะและเสริมองค์ความรู้ให้แก่อาสาสมัครสาธารณสุขประจำหมู่บ้าน (เพื่อเป็นแกนนำในการส่งเสริมสุขภาพวัยทำงานที่พึงประสงค์ และเตรียมความพร้อมก่อนเข้าสู่วัยสูงอายุ) ๒. เฝ้าระวังพฤติกรรมสุขภาพ สุขภาพ ความรอบรู้ และปัจจัยแวดล้อมที่ส่งผลต่อสุขภาพวัยทำงาน (H&U	อสม.ทุกตำบล ๑,๕๐๐ คน	/				๑๕๐,๐๐๐	PP	มจรุส/ เบญจวรรณ
๑๓	โครงการคัดกรองสุขภาพผู้สูงอายุ ๑๐ ด้าน	ผู้สูงอายุได้รับการคัดกรองภาวะสุขภาพ ๑๐ ด้าน ร้อยละ ๙๐ ด้าน	คัดกรองสุขภาพผู้สูงอายุ ๑๐ด้าน	ผู้สูงอายุ / รพ.สต.	/	/			กองทุนตำบล ละ ๑๕,๐๐๐	กองทุน ตำบล	ปราณี
๑๔	การดูแลผู้สูงอายุที่มีภาวะพึ่งพิง	ผู้สูงอายุกลุ่มติดบ้าน ติดเตียงทุกสิทธิได้รับการดูแล ร้อยละ ๑๐๐	๑. การจัดทำ Care plan ๒. เสนอโครงการขอเบิกจากกองทุน LTC ๓. เยี่ยมบ้านโดยทีมสหวิชาชีพ ๔. จัดบริการดูแลตามสิทธิประโยชน์ที่ได้เสนอกองทุน LTC	-ผู้สูงอายุกลุ่มติดบ้าน ติดเตียง / รพ.สต. / PCU	/	/	/	/	กองทุน LTC ละ ๑๐๐,๐๐๐	กองทุน LTC	ปราณี/ พิไลวรรณ

ลำดับ	ชื่อโครงการ	วัตถุประสงค์	กิจกรรมหลัก	กลุ่มเป้าหมาย/ พื้นที่ดำเนินการ	ระยะเวลาดำเนินการ				งบประมาณ		ผู้รับผิดชอบ
					ไตรมาส ๑	ไตรมาส ๒	ไตรมาส ๓	ไตรมาส ๔	จำนวน	แหล่ง	
๑๕	คลินิกผู้สูงอายุ	-ผู้สูงอายุที่มีภาวะสุขภาพ ผิดปกติด้านภาวะทกล้ม ได้รับ การดูแลและรักษา ร้อยละ ๓๐ -ผู้สูงอายุที่มีภาวะสมองเสื่อม ได้รับการดูแลรักษา ร้อยละ ๓๐	๑. ผู้สูงอายุได้รับการประเมินภาวะ สุขภาพซ้ำ ๒. ผู้สูงอายุได้รับการดูแล รักษาตาม ภาวะสุขภาพ ๓. ผู้สูงอายุที่มีภาวะผิดปกติได้รับการ ส่งต่อ รพศ. / รพ.อบจ.	- ผู้สูงอายุที่มี ภาวะผิดปกติ / รพ.	/	/	/	/	๕๐,๐๐๐	PP	ปราณี
๑๖	โครงการอบรมเชิง ปฏิบัติการพระศิลา ปฏิฐาน	๑ พระศิลาปฏิฐาน / ๑ ตำบล	๑. จัดกิจกรรมอบรมถวายความรู้และ สร้างความเข้าใจแก่อาสาสมัคร ส่งเสริมสุขภาพประจำวัด ๒. จัดตั้งแกนนำเครือข่ายพระสงฆ์ เพื่อดูแลสุขภาพพระสงฆ์ในวัด	ตัวแทนพระสงฆ์ ของทุกวัด		/			๖๐,๐๐๐	เงินบำรุง	นිරนุช / ปราณี
๑๗	โครงการฝึกอบรม ผู้ดูแลผู้สูงอายุ CG	ผู้ดูแลผู้สูงอายุ CG ได้รับการ อบรมพัฒนาศักยภาพ ร้อยละ ๑๐๐	๑. จัดกิจกรรมอบรมให้ความรู้เชิง ปฏิบัติการในการดูแลผู้สูงอายุติด บ้าน ติดเตียง ๒. ฝึกปฏิบัติการดูแลผู้สูงอายุ	ผู้ดูแลผู้สูงอายุ CG ทั้ง ๑๔ แห่ง		/			๑๐๐,๐๐๐	เงินบำรุง	นිරนุช / ปราณี
๑๘	โครงการคัดกรอง กลุ่มผู้สูงอายุที่มี ปัญหาด้านการ เคลื่อนไหวใน เทศบาลเมืองนาสาร	- ผู้สูงอายุที่มีปัญหาด้านการ เคลื่อนไหว ได้รับการคัดกรอง ทางทันตกรรม แพทย์แผนไทย และกายภาพบำบัดมากกว่าร้อย ละ ๘๐	๑. สํารวจกลุ่มเป้าหมาย ๒. ออกเยี่ยม คัดกรองผู้ป่วย กลุ่มเป้าหมาย ๓. สรุปผลการดำเนินงาน	ผู้สูงอายุที่มีปัญหา ด้านการ เคลื่อนไหวและไม่ ได้มารับบริการที่ โรงพยาบาลบ้าน นาสารในช่วง ๑ ปี	/	/	/	/	๕๐,๐๐๐	กองทุน ตำบล	ธนวิทย์

ลำดับ	ชื่อโครงการ	วัตถุประสงค์	กิจกรรมหลัก	กลุ่มเป้าหมาย/ พื้นที่ดำเนินการ	ระยะเวลาดำเนินการ				งบประมาณ		ผู้รับผิดชอบ
					ไตรมาส ๑	ไตรมาส ๒	ไตรมาส ๓	ไตรมาส ๔	จำนวน	แหล่ง	
๑๙	โครงการปรับเปลี่ยนพฤติกรรมสุขภาพ ของเรา รู้โรค ลดเสี่ยง เลี่ยงได้ ประจำปี ๒๕๖๖	๑. เพื่อปรับเปลี่ยนพฤติกรรมสุขภาพ ลดเสี่ยง ลดโรค ในกลุ่มเสี่ยงโรคเบาหวานและโรคความดันโลหิตสูง ๒. เพื่อให้ประชากรกลุ่มเสี่ยงโรคเบาหวานและโรคความดันโลหิตสูง มีความรู้ในการดูแลตนเองได้อย่างถูกต้อง ๓. อัตราผู้ป่วยโรคเบาหวานและโรคความดันโลหิตสูงลดลง	- อบรมให้ความรู้ - ปรับเปลี่ยนพฤติกรรมตามโปรแกรม	๑.กลุ่มเสี่ยงโรคเบาหวานและโรคความดันโลหิตสูง จำนวน ๕๐ คน ๒.กลุ่มป่วยใหม่โรคเบาหวานและโรคความดันโลหิตสูง จำนวน ๓ คน	/	/	/	/	๔๕,๑๐๐	กองทุน สปสช	ลีลน์ณภักดิ์
๒๐	โครงการคัดกรองสุขภาพผู้สูงอายุ ๑๐ เรื่อง ปี ๒๕๖๖	๑.เพื่อให้ผู้สูงอายุได้รับการดูแลสุขภาพเบื้องต้นและคัดกรองภาวะสุขภาพ ๑๐ เรื่อง ๒.เพื่อส่งเสริมให้ผู้สูงอายุมีความรู้และสามารถดูแลสุขภาพของตนเองเบื้องต้นได้ ๓.เพื่อให้ผู้ที่ตรวจพบความผิดปกติได้รับการส่งต่อดูแลรักษาตามความเหมาะสม	-อบรมให้ความรู้เรื่องโรคเบาหวาน ความดันโลหิตสูง โรคทางสมอง โรคระบบทางเดินปัสสาวะ โรคข้อเข่าเสื่อม โรคกระดูกพรุน การมองเห็น สุขภาพช่องปาก ภาวะซึมเศร้า -ตรวจคัดกรองภาวะสุขภาพผู้สูงอายุในชุมชน -รักษาและส่งต่อผู้สูงอายุที่พบภาวะผิดปกติ	-ชุมชนในเขตรับผิดชอบศูนย์สุขภาพชุมชน โรงพยาบาลบ้านนาสาร ๑๔ ชุมชน	/	/	/	/	๔๕,๑๘๐	กองทุน สปสช	ดาเรศ

ลำดับ	ชื่อโครงการ	วัตถุประสงค์	กิจกรรมหลัก	กลุ่มเป้าหมาย/ พื้นที่ดำเนินการ	ระยะเวลาดำเนินการ				งบประมาณ		ผู้รับผิดชอบ
					ไตรมาส ๑	ไตรมาส ๒	ไตรมาส ๓	ไตรมาส ๔	จำนวน	แหล่ง	
แผนงานที่ ๒ การพัฒนาคุณภาพชีวิตระดับอำเภอ											
๒๑	โครงการประเมินพัฒนาคุณภาพชีวิตที่มีคุณภาพ (พชอ.)	ประเมินพัฒนาคุณภาพชีวิตกลุ่มเปราะบาง และกลุ่มโรคจุดเน้น	-ดูแลกลุ่มเปราะบาง และกลุ่มโรคจุดเน้น	ผู้สูงอายุติดเตียง ผู้พิการติดเตียง ผู้ป่วยล้างไตทางหน้าท้อง ผู้ได้รับผลกระทบจากโควิด		/	/		-	-	สมชาย/ บุญวารณ์
แผนงานที่ ๓ การป้องกัน ควบคุมโรค และลดปัจจัยเสี่ยงด้านสุขภาพ											
๒๒	โครงการควบคุมและป้องกันโรคอุบัติใหม่/ซ้ำ	๑. เพื่อเตรียมความพร้อมด้านวัสดุอุปกรณ์ในการป้องกันและควบคุมโรค ๒. เพื่อให้ประชาชนมีความรู้และการปฏิบัติตนในการป้องกันโรค ๓. เพื่อทำลายแหล่งเพาะพันธุ์ยุงลาย ๔. เพื่อเฝ้าระวัง คัดกรองโรคติดเชื้อไวรัสโคโรนาในพื้นที่เสี่ยง/ กลุ่มเสี่ยง ๕. เพื่อจำกัดการแพร่ระบาดของโรค	๑. จัดเตรียมวัสดุอุปกรณ์ ๒. ประชาสัมพันธ์ให้ความรู้แก่ประชาชน ๓. ประเมินไข้วัดสำรวค่าดัชนีลูกน้ำยุงลายในชุมชน โดย อสม. และทีม SRRT ระดับอำเภอ ๔. เฝ้าระวัง คัดกรอง โรคติดเชื้อไวรัสโคโรนา ๕. สอบสวนควบคุม โรคกรณีที่มีการระบาด	บุคลากรสาธารณสุขทุกสถานบริการทุกตำบลในอำเภอบ้านนาสาร		/	/		๓๐,๐๐๐	PPA	นฤดี/เนตรชนก

ลำดับ	ชื่อโครงการ	วัตถุประสงค์	กิจกรรมหลัก	กลุ่มเป้าหมาย/ พื้นที่ดำเนินการ	ระยะเวลาดำเนินการ				งบประมาณ		ผู้รับผิดชอบ
					ไตรมาส ๑	ไตรมาส ๒	ไตรมาส ๓	ไตรมาส ๔	จำนวน	แหล่ง	
๒๓	โครงการคัดกรองวัณโรคในอำเภอบ้านนาสาร	-อัตราความสำเร็จของการรักษาวัณโรคปอดรายใหม่ ร้อยละ ๘๘	๑.อบรม อสม.วัณโรค อำเภอบ้านนาสาร ๒.คัดกรองวัณโรคในกลุ่มเสี่ยงโดยรโมบาย X-ray(๗ กลุ่มเสี่ยง)	-อสม. ๑,๔๙๐ คน -กลุ่มเสี่ยงวัณโรค -ผู้สูงอายุ ≥๖๕ ไม่มีโรคร่วม ๑๑ ตำบลๆละ ๒๐๐ คน /โรงงาน ๓,๐๐๐ คน	/	/	/	/	๓๒๑,๐๐๐	งบ PPA	มจรุส
๒๔	โครงการรณรงค์ฉีดวัคซีนไข้หวัดใหญ่	ประชาชนกลุ่มเป้าหมายได้รับวัคซีนป้องกันโรคไข้หวัดใหญ่ ร้อยละ ๙๕	เร่งรัดการให้บริการวัคซีนให้ครอบคลุมกลุ่มเป้าหมาย	-ผู้ป่วยโรคเรื้อรัง ๗ กลุ่มโรค -หญิงตั้งครรภ์ -เด็กอายุ ๖ เดือน ถึง ๒ ปี -ประชาชนที่มีอายุ ๖๕ ปีขึ้นไป	/	/	/	/	๒๐,๐๐๐	กองทุน	นฤดี
๒๕	โครงการรณรงค์เชิงรุกฉีดวัคซีนป้องกันโรค Covid-๑๙	-ความครอบคลุมวัคซีน อายุ ๖๐ ปีขึ้นไป เข็ม ๑ มากกว่า ร้อยละ ๘๐ -ความครอบคลุมวัคซีน อายุ ๖๐ ปีขึ้นไป เข็มกระตุ้น(เข็ม ๓) มากกว่า ร้อยละ ๖๐ -ความครอบคลุมวัคซีน เข็มกระตุ้น(เข็ม ๓) ประชาชนทั่วไป มากกว่า ร้อยละ ๖๐	เร่งรัดการให้บริการวัคซีนให้ครอบคลุมกลุ่มเป้าหมาย	ประชาชนทั่วไป ผู้สูงอายุ ๖๐ ปีขึ้นไป	/	/	/	/	๒๐,๐๐๐	PPA	นฤดี

ลำดับ	ชื่อโครงการ	วัตถุประสงค์	กิจกรรมหลัก	กลุ่มเป้าหมาย/ พื้นที่ดำเนินการ	ระยะเวลาดำเนินการ				งบประมาณ		ผู้รับผิดชอบ
					ไตรมาส ๑	ไตรมาส ๒	ไตรมาส ๓	ไตรมาส ๔	จำนวน	แหล่ง	
๒๖	คนบ้านนาสารไม่ ต้องการโรคความดัน โลหิตสูง	ผู้ป่วยความดันโลหิตสูงรายใหม่ จากกลุ่มเสี่ยงลดลง	-อบรมกลุ่มเสี่ยง ๒วัน -ติดตามโดยหัวหน้ากลุ่ม สัปดาห์ละ๑ ครั้ง จำนวน๑๒ครั้ง -สรุปติดตามโดยจนท.เดือนละ๑ครั้ง เจาะเลือด จำนวน ๔ครั้ง (เดือนที่๑,๒,๓และ๖)	กลุ่มเสี่ยงความดัน โลหิตสูง จำนวน ๓,๙๖๐ คน		/	/		๒,๑๐๘,๐๐๐ บาท	กองทุน ท้องถิ่น/ เงินบำรุง	ณัฐนันท์/ คมคาย
๒๗	คนบ้านนาสารลด เบาหวานรายใหม่	ผู้ป่วยเบาหวานรายใหม่จาก กลุ่มเสี่ยงลดลง	-อบรมกลุ่มเสี่ยง ๒วัน -ติดตามโดยหัวหน้ากลุ่ม สัปดาห์ละ๑ ครั้งจำนวน๑๒ครั้ง -สรุปติดตามโดยจนท.เดือนละ๑ครั้ง จำนวน ๔ครั้ง(เดือนที่๑,๒,๓และ๖)	กลุ่มเสี่ยงเบาหวาน ปี ๖๕ จำนวน ๓,๐๖๐ คน		/	/		๑,๖๐๐,๐๐๐ บาท	กองทุน ท้องถิ่น/ เงินบำรุง	ณัฐนันท์/ สายใจ
๒๘	โครงการ Smart NCD	๑.ผู้ป่วยเบาหวานสามารถ ควบคุมได้ ร้อยละ ๘๐ ๒.ผู้ป่วยความดันโลหิตสูง สามารถควบคุมได้ ร้อยละ ๘๐ ๓.ผู้ป่วยเบาหวานสามารถ Remission ได้มากกว่า ๑๐% ๔.ผู้ป่วยความดันโลหิตสูง สามารถ Remission ได้ มากกว่า ๑๐%	- Smart watch ให้กลุ่มผู้ป่วย เบาหวาน ความดันโลหิตสูง - ติดตามการเจาะเลือดระดับน้ำตาล - Monitor โดยพี่เลี้ยง ๑๒๖,๐๐๐ บาท - รวมผลคน Smart success ตั้งเป้า ๒๐๐ คน ค่าอาหาร ๕๐,๐๐๐ บาท ค่า Smart watch ๒๘๐,๐๐๐ บาท	๑.ผู้ป่วยเบาหวาน ๕๐๐ คน ๒.ผู้ป่วยความดัน โลหิตสูง ๑,๐๐๐ คน		/	/		๔๕๖,๐๐๐	กองทุน ท้องถิ่น	สุภาณิษา /ณัฐนันท์

ลำดับ	ชื่อโครงการ	วัตถุประสงค์	กิจกรรมหลัก	กลุ่มเป้าหมาย/ พื้นที่ดำเนินการ	ระยะเวลาดำเนินการ				งบประมาณ		ผู้รับผิดชอบ
					ไตรมาส ๑	ไตรมาส ๒	ไตรมาส ๓	ไตรมาส ๔	จำนวน	แหล่ง	
๒๙	โครงการคัดกรอง ภาวะแทรกซ้อน ผู้ป่วยเบาหวาน	๑. ร้อยละ ๘๐ ของผู้ป่วย เบาหวานได้รับการคัดกรอง ภาวะแทรกซ้อนทางตา ๒. ร้อยละ ๘๐ ของผู้ป่วย เบาหวานได้รับการคัดกรอง ภาวะแทรกซ้อนทางเท้า ๓. ร้อยละ ๘๐ ของผู้ป่วย เบาหวานได้รับการคัดกรอง ภาวะแทรกซ้อนสุขภาพช่อง ปาก	-ตรวจเท้า ตรวจตา ตรวจช่องปาก	ผู้ป่วยเบาหวาน ๔,๒๕๐ คน	พ.ย. ๖๕	มค. ๖๖			๙๕,๒๕๐	เงินบำรุง	ฉวีวรรณ
๓๐	โครงการ Application ตรวจ มะเร็งเต้านมด้วย ตนเอง	๑. ร้อยละ ๘๐ ของ กลุ่มเป้าหมายเข้าถึงโครงการ Application ตรวจมะเร็งเต้านม ๒. ร้อยละ ๘๐ ของ กลุ่มเป้าหมายได้รับการส่งต่อ ทันเวลา	อบรมให้ความรู้ ให้บริการตรวจมะเร็งเต้านม	ประชาชน อายุ ๓๐-๗๐ ปี	/	/			๒๐๐,๐๐๐	เงินบำรุง	สารภี

ลำดับ	ชื่อโครงการ	วัตถุประสงค์	กิจกรรมหลัก	กลุ่มเป้าหมาย/ พื้นที่ดำเนินการ	ระยะเวลาดำเนินการ				งบประมาณ		ผู้รับผิดชอบ
					ไตรมาส ๑	ไตรมาส ๒	ไตรมาส ๓	ไตรมาส ๔	จำนวน	แหล่ง	
๓๑	โครงการส่งเสริมและพัฒนาระบบงานคุ้มครองผู้บริโภคด้านผลิตภัณฑ์สุขภาพในชุมชนและบริการสุขภาพ	๑. สถานประกอบการและบริการสุขภาพ/ผลิตภัณฑ์สุขภาพ (ร้านยา สถานที่ผลิตอาหาร สถานพยาบาลเอกชน สถานที่ผลิตเครื่องสำอาง) ได้รับการตรวจเฝ้าระวัง ร้อยละ ๙๕ ๒. คริวเรือนของประชาชนกลุ่มเสี่ยงพบ ยากลุ่มเสี่ยงที่ปนเปื้อนสารสเตียรอยด์* (ชุดทดสอบอย่างง่าย) และมียาปฏิชีวนะเหลือใช้ ไม่เกินร้อยละ ๕ ๓. ร้านชำ/ร้านค้า ในชุมชนมีการจำหน่ายยาปฏิชีวนะ หรือ ยาลูกกลอน หรือ ยาชุด ไม่เกินร้อยละ ๕ ๔. ธรรมนูญร้านชำสีขาว , ศูนย์แจ้งภัย ต้นแบบ ไม่น้อยกว่าร้อยละ ๕๐ ต่อแห่ง ๕. ตาไว ใส่ใจผู้บริโภค ๖. สถานบริการมีการจัดตั้งศูนย์แจ้งเตือนภัย และมีเครือข่ายเฝ้าระวังงานคุ้มครองผู้บริโภค ทุก รพสต./PCU ร้อยละ ๑๐๐	๑. ตรวจเฝ้าระวังสารปนเปื้อนในอาหารโดยใช้ชุดตรวจสอบสารปนเปื้อนเบื้องต้น ๕ ชนิด ๒. ตรวจเฝ้าระวังสารสเตียรอยด์ในผลิตภัณฑ์สุขภาพในชุมชน ๓. รับเรื่องร้องเรียน หรือดำเนินคดีเกี่ยวกับอาหารและผลิตภัณฑ์สุขภาพ ๔. ตรวจเฝ้าระวังมาตรฐานผลิตภัณฑ์สุขภาพ การโฆษณาผลิตภัณฑ์และบริการสุขภาพ ๕. ตรวจเฝ้าระวังมาตรฐานสถานประกอบการด้านสุขภาพ/สถานพยาบาล/สถานประกอบการเพื่อสุขภาพ ตามบริบทของพื้นที่	รพ,สต./PCU จำนวน ๑๔ แห่ง	ต.ค ๖๕	ม.ค. ๖๖			๒๐,๐๐๐ บาท/แห่ง ๑๐,๐๐๐ บาท/รพ	สปสช. เงินบำรุง	พุทธชาติ/ ณัฐนันท์

ลำดับ	ชื่อโครงการ	วัตถุประสงค์	กิจกรรมหลัก	กลุ่มเป้าหมาย/ พื้นที่ดำเนินการ	ระยะเวลาดำเนินการ				งบประมาณ		ผู้รับผิดชอบ
					ไตรมาส ๑	ไตรมาส ๒	ไตรมาส ๓	ไตรมาส ๔	จำนวน	แหล่ง	
		๗.เรื่องร้องเรียนปัญหา ผลิตภัณฑ์สุขภาพในชุมชน ที่ ได้รับการแก้ไขภายในระยะเวลา ที่กำหนด ร้อยละ ๑๐๐									
๓๒	โครงการส่งเสริมการ ใช้ยาปลอดภัยใน ชุมชน	๑.ระดับความสำเร็จของ โรงพยาบาลที่ใช้ยาอย่างสม เหตุผล (RDU) ผ่านระดับ ๓ ๒.ระดับความสำเร็จการส่งเสริม การใช้ยาอย่างสมเหตุผลใน ชุมชน ผ่านระดับ ๕	๑. จัดอบรม ๑ ครั้ง ให้กับ กลุ่มเป้าหมาย จำนวน ๔๐ คน ๒.เก็บข้อมูลเชิงสำรวจ ๒ ครั้ง จำนวน ๗๗๐ คริวเรือน ๓.จัดประชุมเพื่อติดตามผลการดำเนิน โครงการ ๒๐ คน จำนวน ๑ ครั้ง ๔.เก็บข้อมูลเชิงสำรวจ ณ ร้านชำ/ ร้านค้าในชุมชน ๒ ครั้ง จำนวน ๒๒๐ ร้าน ๕.จัดทำสื่อ จดหมายข่าว, VDO การใช้ ยาอย่างถูกต้องเหมาะสม การใช้ยาใน ผู้ป่วยกลุ่มพิเศษ (Special population)	๑.เจ้าหน้าที่ เครือข่ายบริการ สุขภาพอำเภอ บ้านนาสาร /(อส ม.) และ อย.น้อย ๒.ประชาชนที่ ได้รับการคัดเลือก จากชุมชนใน อำเภอบ้านนาสาร ๓.ร้านชำ/ร้านค้า ในชุมชน เขตพื้นที่ อำเภอบ้านนาสาร ๔. แกนนำต้นแบบ (ประกวด) ๔.๑ แกนนำ อปท.(ผู้นำชุมชน/ กำนัน/ผู้ใหญ่บ้าน) ๔.๒ อสม. ๕. แกนนำ RDU	ต.ค ๖๕	ม.ค. ๖๖	เม.ย ๖๖	ก.ค ๖๖	๔๐,๐๐๐ บาท/แห่ง ๑๐,๐๐๐ บาท/รพ	สปสช./ งบ สสจ.	พุทธรชาติ/ ณัฐนันท์

ลำดับ	ชื่อโครงการ	วัตถุประสงค์	กิจกรรมหลัก	กลุ่มเป้าหมาย/ พื้นที่ดำเนินการ	ระยะเวลาดำเนินการ				งบประมาณ		ผู้รับผิดชอบ
					ไตรมาส ๑	ไตรมาส ๒	ไตรมาส ๓	ไตรมาส ๔	จำนวน	แหล่ง	
				พระ ใน วัด อย่าง น้อย ๑ รูป/วัด สื่อ VDO RDU การ เทศนาธรรม ทุก วันพระ และงาน บุญในชุมชน ๖. เกษตรกร สื่อ RDU, QR code ผลิตภัณฑ์สุขภาพ โดยเฉพาะยาฆ่า หญ้า/แมลง							
๓๓	โครงการป้องกันการ ติดเชื้อเอชไอวีและ โรคติดต่อทาง เพศสัมพันธ์ในกลุ่ม ประชากรหลัก เครือข่ายบริการ สุขภาพอำเภอบ้าน นาสาร จังหวัดสุ ราษฎร์ธานี ปี พ.ศ. ๒๕๖๖	๑. เพื่อให้กลุ่มประชากรหลัก ได้รับบริการ การป้องกันการติด เชื้อเอชไอวี และโรคติดต่อทาง เพศสัมพันธ์ ๒. เพื่อให้กลุ่มประชากรหลัก ได้รับบริการตรวจเอชไอวี ๓. เพื่อให้กลุ่มประชากรหลัก ได้รับบริการคัดกรองโรคติดต่อ ทางเพศสัมพันธ์ และได้รับการ รักษาทันทีหากติดเชื้อโรคติดต่อ ทางเพศสัมพันธ์	-ให้ความรู้แก่กลุ่มเป้าหมาย -ให้คำปรึกษาก่อนและหลังการตรวจ เลือด และตรวจเลือดหาการติดเชื้อเอช ไอวี -ส่งเสริมการเข้าถึงบริการป้องกันโรค เอดส์ไวรัสโรคและ โรคติดต่อทาง เพศสัมพันธ์	ประชากรกลุ่มเสี่ยง ๓๐๐ คน		/	/	/	๕๐๐,๐๐๐	เงินบำรุง	เบญจมาศ

ลำดับ	ชื่อโครงการ	วัตถุประสงค์	กิจกรรมหลัก	กลุ่มเป้าหมาย/ พื้นที่ดำเนินการ	ระยะเวลาดำเนินการ				งบประมาณ		ผู้รับผิดชอบ
					ไตรมาส ๑	ไตรมาส ๒	ไตรมาส ๓	ไตรมาส ๔	จำนวน	แหล่ง	
๓๔	โครงการส่งเสริมให้ ความรู้และเฝ้าระวัง คัดกรองภาวะเสี่ยง ต่อสุขภาพใน ประชาชน ปี ๒๕๖๖ ศูนย์สุขภาพชุมชน โรงพยาบาลบ้านนา สาร	๑.เพื่อให้ประชาชนอย่างน้อย ร้อยละ ๙๐ ได้รับการตรวจ คัดกรอง ค้นหาความผิดปกติ และภาวะเสี่ยงของ โรคเรื้อรัง เช่น ความดันโลหิตสูง เบาหวาน หลอดเลือดสมอง หลอดเลือด หัวใจ โรคอ้วนและอัมพฤกษ์ อัมพาต ๒.เพื่อส่งเสริมให้ประชาชนเกิด การรับรู้ ตื่นตัว ตระหนัก ตรวจ เฝ้าระวังและมีความรู้ในการ ดูแลสุขภาพตนเองเบื้องต้นได้ ๓.เพื่อให้ผู้ที่ตรวจพบความ ผิดปกติได้รับการส่งต่อดูแล รักษาตามความเหมาะสม	-อบรมฟื้นฟูให้ความรู้แก่แกนนำ สุขภาพ พร้อมฝึกปฏิบัติโดยเจ้าหน้าที่ -ออกให้บริการตรวจคัดกรอง ประชาชนในชุมชน	ชุมชนในพื้นที่ รับผิดชอบของ ศูนย์สุขภาพชุมชน โรงพยาบาลบ้าน นาสาร	/	/	/	/	๔๙,๓๐๐	กองทุน สปสช.	สารณี/ จිරินทร์

ลำดับ	ชื่อโครงการ	วัตถุประสงค์	กิจกรรมหลัก	กลุ่มเป้าหมาย/ พื้นที่ดำเนินการ	ระยะเวลาดำเนินการ				งบประมาณ		ผู้รับผิดชอบ
					ไตรมาส ๑	ไตรมาส ๒	ไตรมาส ๓	ไตรมาส ๔	จำนวน	แหล่ง	
แผนงานที่ ๔ การบริหารจัดการสิ่งแวดล้อม											
๓๕	โครงการพัฒนา มาตรฐาน GREEN & CLEAN Hospital	-รพ.สต.ทุกแห่งผ่านเกณฑ์ มาตรฐาน GREEN & CLEAN Hospital ผ่านอยู่ในระดับดี -ผู้รับผิดชอบงานผ่านการ ประชุม ๑๐๐ % -ผู้รับผิดชอบงานผ่านการอบรม ๑๐๐ % -รพ.สต.ทุกแห่งได้รับการ ติดตาม เยี่ยม ตรวจสอบ และผ่านตามเกณฑ์มาตรฐาน ๑๐๐ %	๑.จัดประชุมชี้แจงผู้รับผิดชอบงาน อนามัยสิ่งแวดล้อม ๒.อบรมพัฒนาศักยภาพผู้รับผิดชอบ งานอนามัยสิ่งแวดล้อม ๓.ติดตาม เยี่ยม ตรวจสอบ ตาม เกณฑ์มาตรฐาน ๔.สรุปรายงาน รับรองผลการติดตาม เยี่ยม ตรวจสอบ	ผู้รับผิดชอบงานทุก รพ.สต.และ pcu. ทุกแห่ง	/	/	/	/	๓๐,๐๐๐	เงินคบสอ	ณัฐพจน์/ /
๓๖	โครงการพัฒนา มาตรฐาน GREEN & CLEAN Hospital Challenge โรงพยาบาลบ้านนา สาร	-รพ.ผ่านเกณฑ์มาตรฐาน GREEN & CLEAN Hospital	๑.จัดประชุมชี้แจงผู้เกี่ยวข้อง ๒.อบรมพัฒนาศักยภาพผู้เกี่ยวข้อง ๓.ติดตาม เยี่ยม ตรวจสอบ ตาม เกณฑ์มาตรฐาน ๔.สรุปรายงาน รับรองผลการติดตาม เยี่ยม ตรวจสอบ	รพ.บ้านนาสาร	/	/	/	/	๓๐,๐๐๐	เงินบำรุง	ธีระศักดิ์

ลำดับ	ชื่อโครงการ	วัตถุประสงค์	กิจกรรมหลัก	กลุ่มเป้าหมาย/ พื้นที่ดำเนินการ	ระยะเวลาดำเนินการ				งบประมาณ		ผู้รับผิดชอบ
					ไตรมาส ๑	ไตรมาส ๒	ไตรมาส ๓	ไตรมาส ๔	จำนวน	แหล่ง	
๓๗	โครงการตรวจประเมินสภาพแวดล้อมในการทำงานของบุคลากร	๑.หน่วยงานได้รับการตรวจประเมินสภาพแวดล้อมในการทำงานโดยเครื่องมืออาชีพสุขศาสตร์ ร้อยละ ๑๐๐ ๒.หน่วยงานปรับปรุงสภาพแวดล้อมในการทำงาน ร้อยละ ๑๐๐	-สำรวจข้อมูลหน่วยงานที่มีปัจจัยเสี่ยงต่อการทำงาน	รพ. บ้านนาสาร รพ.สต.๑๒ แห่ง		มีค ๖๖			รพ.สต.ละ ๑๐,๐๐๐	เงินบำรุง	มธุรส
๓๘	พัฒนาระบบการป้องกันและควบคุมการติดเชื้อ	- หน่วยงานมีการจัดการขยะติดเชื้ออย่างถูกต้อง ร้อยละ ๑๐๐ - ชุมชนมีการจัดการขยะติดเชื้ออย่างถูกต้อง ร้อยละ ๑๐๐	๑ พัฒนาศักยภาพการจัดการขยะติดเชื้อในหน่วยงาน ๒ ป้องกันการติดเชื้อในสถานบริการและชุมชน	-รพ.สต. ๑๒ แห่ง -PCU ๒ แห่ง -รพช. ๑ แห่ง -ทุกชุมชน		/			๑๐๐,๐๐๐	คปสอ.	ลลิตา/ ณัฐพจน์
๓๙	โครงการพัฒนามาตรฐานการจัดบริการอาชีวอนามัย	รพ.บ้านนาสารผ่านมาตรฐานระดับดีเด่น รพ.สต.ทุกแห่งในอำเภอผ่านมาตรฐานระดับดี	-จัดประชุม จนท. ผู้รับผิดชอบทุก รพ.สต. -วางแผนการดำเนินงานร่วมกัน -ติดตามควบคุมกำกับ -ประเมินผล	รพ./รพ.สต. ๑๒ แห่ง/ ๒ PCU	พย ๖๕	มค ๖๖			รพ.สต.ละ ๑๐,๐๐๐บาท	เงินบำรุง	ณัฐพจน์/ มธุรส

ลำดับ	ชื่อโครงการ	วัตถุประสงค์	กิจกรรมหลัก	กลุ่มเป้าหมาย/ พื้นที่ดำเนินการ	ระยะเวลาดำเนินการ				งบประมาณ		ผู้รับผิดชอบ
					ไตรมาส ๑	ไตรมาส ๒	ไตรมาส ๓	ไตรมาส ๔	จำนวน	แหล่ง	
๔๐	โครงการพัฒนาศักยภาพบุคลากรด้านอาชีพอนามัย	๑.บุคลากรมีความรู้เรื่องอาชีพอนามัยและความปลอดภัยในการทำงาน ๒.บุคลากรมีทักษะในการสอบสวนโรคและประเมินความเสี่ยงทางสุขภาพ ๓.บุคลากรสามารถส่งต่อผู้ที่มีปัญหาจากการประเมินความเสี่ยงตามแนวทางได้ถูกต้อง	-จัดอบรม জনท. ผู้รับผิดชอบงานอาชีพอนามัยและอนามัยสิ่งแวดล้อมทุก รพ.สต. และพยาบาลทุก รพ.สต.	-ผู้รับผิดชอบงานอาชีพอนามัยและอนามัยสิ่งแวดล้อมทุก รพ.สต. -พยาบาลทุกรพ.สต.	พย ๖๕	มค ๖๖			๒๐,๐๐๐	งบ คปสอ.	ณัฐพจน์/ มธุรส/
๔๑	โครงการป้องกันและระงับอัคคีภัย	๑. জনท.ทุกคนมีความรู้ และสามารถใช้อย่างถูกต้อง ๒.มีการซ้อมแผนอัคคีภัย ๑ ครั้ง ๓.บุคลากรสาธารณสุขทุกหน่วยงานเข้าร่วมการซ้อมแผนอย่างน้อย ร้อยละ ๔๐	-อบรมดับเพลิงขั้นต้น -ซ้อมแผนอัคคีภัย	บุคลากรสาธารณสุขของ รพ.บ้านนาสาร/PCU บุคลากรสาธารณสุขของ รพ.สต. ๑๒ แห่ง		มีค ๖๖			-	งบ คปสอ.	ธีระศักดิ์

ลำดับ	ชื่อโครงการ	วัตถุประสงค์	กิจกรรมหลัก	กลุ่มเป้าหมาย/ พื้นที่ดำเนินการ	ระยะเวลาดำเนินการ				งบประมาณ		ผู้รับผิดชอบ
					ไตรมาส ๑	ไตรมาส ๒	ไตรมาส ๓	ไตรมาส ๔	จำนวน	แหล่ง	
ประเด็นยุทธศาสตร์ที่ ๒ : ด้านบริการเป็นเลิศ (Service Excellence)											
แผนงานที่ ๕ : การพัฒนาระบบบริการการแพทย์ปฐมภูมิ											
๔๒	โครงการศึกษาดูงาน การพัฒนามาตรฐาน ระบบบริการสุขภาพ	๑.เพื่อให้เจ้าหน้าที่มีความรู้ ความเข้าใจเกี่ยวกับการพัฒนา งานมาตรฐานระบบบริการ สุขภาพ ๒.เพื่อปรับปรุงพัฒนาระบบ บริการของโรงพยาบาลให้มี คุณภาพ ผ่านการประเมิน มาตรฐานระบบบริการสุขภาพ ๓.เพื่อให้เกิดแนวคิดใหม่ๆ และ นวัตกรรม	ศึกษาดูงานแลกเปลี่ยนเรียนรู้การ พัฒนามาตรฐานระบบบริการสุขภาพ	เจ้าหน้าที่ ผู้รับผิดชอบงาน มาตรฐานระบบ บริการสุขภาพรพ. บ้านนาสาร ๒๐ คน		/			๘,๔๐๐	เงินบำรุง	บุญวรรณ
๔๓	โครงการอบรมเชิง ปฏิบัติการ อสม. นัก จัดการสุขภาพชุมชน อำเภอบ้านนาสาร จังหวัดสุราษฎร์ธานี ปี ๒๕๖๖	-เพื่อพัฒนาศักยภาพ อสม. ให้มี ความรู้ และทักษะในการปฏิบัติ หน้าที่อาสาสมัครสาธารณสุข ประจำหมู่บ้าน (อสม.). นัก จัดการสุขภาพชุมชน - เพื่อให้อาสาสมัครสาธารณสุข ประจำหมู่บ้าน (อสม.) สามารถ จัดการแก้ไขปัญหาของชุมชนได้	-อบรม/ฝึกปฏิบัติ อสม.ใหม่	อสม. ๙๐ คน เจ้าหน้าที่ ๑๔คน		/			๓๖๙,๕๐๐	คปสอ.	นිරนุช

ลำดับ	ชื่อโครงการ	วัตถุประสงค์	กิจกรรมหลัก	กลุ่มเป้าหมาย/ พื้นที่ดำเนินการ	ระยะเวลาดำเนินการ				งบประมาณ		ผู้รับผิดชอบ
					ไตรมาส ๑	ไตรมาส ๒	ไตรมาส ๓	ไตรมาส ๔	จำนวน	แหล่ง	
๔๔	โครงการพัฒนาด้าน สุขภาพปฐมนุญมิ	<ul style="list-style-type: none"> - ร้อยละ ๔๕ ของผู้ป่วยเบาหวาน สามารถควบคุมระดับน้ำตาลได้ดี - ร้อยละ ๕๕ ของผู้ป่วยความดันโลหิตสูง สามารถควบคุมระดับความดันโลหิตได้ดี - ผู้สูงอายุที่ไม่ได้รับการดูแลสามารถเข้าถึงบริการในศูนย์ดูแลผู้สูงอายุ - มีพฤติกรรมสุขภาพที่พึงประสงค์ - คริวเรือนในชุมชน มีการปลูกและใช้ยาสมุนไพร ร้อยละ ๑๐ 	<p>กิจกรรม ๑ Smart NCD (DM HT)</p> <ul style="list-style-type: none"> - ปรับปรุงรูปแบบใหม่ในการให้บริการผู้ป่วย <p>กิจกรรม ๒ จัดตั้งศูนย์ดูแลผู้สูงอายุ (Day care)</p> <p>กิจกรรม ๓ ส่งเสริมการใช้สมุนไพรในชุมชน จำนวน ๕ ชนิด</p>	<ul style="list-style-type: none"> -รพ.สต. ๑๒ แห่ง -PCU ๒ แห่ง -รพช. ๑ แห่ง -๑ แห่ง (๑ศูนย์) - ในชุมชน 		/			๑๐๐,๐๐๐	คปสอ.	ณัฐนันท์/ สุภานิษา
						/			๒,๐๐๐,๐๐๐	คปสอ.	
									๓๐,๐๐๐	คปสอ.	ปราณี แก้ว บ้านกรูด

ลำดับ	ชื่อโครงการ	วัตถุประสงค์	กิจกรรมหลัก	กลุ่มเป้าหมาย/ พื้นที่ดำเนินการ	ระยะเวลาดำเนินการ				งบประมาณ		ผู้รับผิดชอบ
					ไตรมาส ๑	ไตรมาส ๒	ไตรมาส ๓	ไตรมาส ๔	จำนวน	แหล่ง	
แผนงานที่ ๒ การพัฒนาระบบบริการสุขภาพ (Service Plan) ทุกสาขา											
๔๕	โครงการ Stroke STEMI Alarm Alert Awareness	<ul style="list-style-type: none"> - ร้อยละของการให้การให้รักษาผู้ป่วย STEMI ได้ตามมาตรฐานเวลาที่กำหนด ร้อยละ ๗๐ - อัตราการเสียชีวิตในโรงพยาบาลของผู้ป่วยโรคกล้ามเนื้อหัวใจตายเฉียบพลันชนิด STEMI - อัตราตายของผู้ป่วยในโรคหลอดเลือดสมอง น้อยกว่าร้อยละ ๗ - การส่งต่อผู้ป่วยออกนอกเขตสุขภาพลดลง ๔ สาขา (โรคหัวใจ โรคมะเร็ง อุบัติเหตุ และฉุกเฉิน ทารกแรกเกิด) ลดลงร้อยละ ๑๐ 	<ol style="list-style-type: none"> ๑. ให้ความรู้แก่เจ้าหน้าที่สาธารณสุข อสม. เกี่ยวกับการโรค การประเมินอาการ และการส่งต่อ ๒. ประชาสัมพันธ์การเข้าถึงการบริการ ๓. ให้ความรู้แก่ผู้ป่วยและผู้ดูแลเกี่ยวกับ โรค ภาวะฉุกเฉินของโรค ๔. กลุ่ม CVD risk ที่มากกว่าร้อยละ ๓๐ ได้รับความรู้เกี่ยวกับการเฝ้าระวังสังเกตอาการ ๕. จัดทำคู่มือ และสื่อประชาสัมพันธ์ สำหรับผู้ป่วยโรค Stroke, STEMI ๖. จัดทำ CNPG, CPG เกี่ยวกับโรค Stroke STEMI และ App เรื่อง Where are you fast track ๗. จัดทำฐานข้อมูลผู้ป่วยโรค Stroke, STEMI และคืนข้อมูลสู่พื้นที่ (รพ.สต., อปท.) ๘. ติดตามเยี่ยมบ้านผู้ป่วยโรค Stroke, STEMI ๙. ทบทวนกรณีผู้ป่วยโรค Stroke, STEMI ที่น่าสนใจ 	<ul style="list-style-type: none"> - กลุ่มป่วย กลุ่มเสี่ยง โรค Stroke STEMI - เจ้าหน้าที่สาธารณสุข อสม. ผู้ดูแล 	๓ค ๖๕		กค ๖๖		๑๐๐,๐๐๐	เงินบำรุง	อรนรินทร์

ลำดับ	ชื่อโครงการ	วัตถุประสงค์	กิจกรรมหลัก	กลุ่มเป้าหมาย/ พื้นที่ดำเนินการ	ระยะเวลาดำเนินการ				งบประมาณ		ผู้รับผิดชอบ
					ไตรมาส ๑	ไตรมาส ๒	ไตรมาส ๓	ไตรมาส ๔	จำนวน	แหล่ง	
๔๖	โครงการเรียนรู้ไปด้วยกันกับ ACLS อ.บ้านนาสาร ปีงบประมาณ ๒๕๖๖	ร้อยละผู้ป่วยมี ROSC เพิ่มขึ้น	๑.สร้างสื่อการสอน ACLS โดยการทำ clip , algorithm ๒.อบรมให้ความรู้การอ่านคลื่นไฟฟ้าหัวใจ ๓.อบรมความรู้เรื่อง ACLS ๒๐๒๐ ๔.ฝึกกระบวนการเข้าทีม ๕.สอบ Scenario ๖.ประเมินการทำ ACLS	พยาบาลวิชาชีพในเครือข่ายบริการสุขภาพ อ.บ้านนาสาร จำนวน		มค-มีค ๖๖			๓๐,๐๐๐	เงินบำรุง	อรนรินทร์
๔๗	โครงการเยี่ยมบ้านผู้ป่วยจิตเวช SMIV ต่อเนื่อง	๑.ร้อยละผู้ป่วยที่ได้รับการเยี่ยมบ้าน ๒.ร้อยละของผู้ป่วยจิตเวชที่ไม่ขาดยา	-จัดทำแผนการเยี่ยม -สำรวจรายชื่อ -ประสานพื้นที่ -เยี่ยมบ้านผู้ป่วยจิตเวช SMIV	-๑๑ ตำบล -ผู้ป่วยจิตเวช ๘๐ ราย		มค-กย๖๖		-	-	-	ดารานี
๔๘	โครงการติดตามเฝ้าระวังผู้ป่วยที่พยายามทำร้ายตัวเอง	๑.อัตราการฆ่าตัวตายสำเร็จ ๒.ร้อยละของผู้พยายามฆ่าตัวตายไม่กลับมาทำร้ายตัวเองซ้ำในระยะเวลา ๑ ปี ๓.ร้อยละการเข้าถึงบริการของผู้พยายามฆ่าตัวตาย	แต่งตั้งคณะกรรมการสอบสวนการฆ่าตัวตายระดับอำเภอ ๑.จัดประชุมทีมสอบสวนฯ ๒.ดำเนินการสอบสวน ๓.สรุปผล	๑.เจ้าหน้าที่รพ. .สต /สตอ./PCU ๓๐ คน ๒ .เจ้าหน้าที่ รพ . ๒ คน	ธค-กย๖๖		๕,๐๐๐	เงินบำรุง	ดารานี		

ลำดับ	ชื่อโครงการ	วัตถุประสงค์	กิจกรรมหลัก	กลุ่มเป้าหมาย/ พื้นที่ดำเนินการ	ระยะเวลาดำเนินการ				งบประมาณ		ผู้รับผิดชอบ
					ไตรมาส ๑	ไตรมาส ๒	ไตรมาส ๓	ไตรมาส ๔	จำนวน	แหล่ง	
๔๙	โครงการอบรมเสริมทักษะการฟื้นฟูดูแลผู้ป่วยโรคหลอดเลือดสมองด้วยศาสตร์การแพทย์แผนไทยและการแพทย์แผนจีน	ผู้ดูแลผู้ป่วยโรคหลอดเลือดสมองได้รับความรู้และทักษะสามารถนำความรู้ที่ได้จากการอบรมไปดูแลผู้ป่วยโรคหลอดเลือดสมองได้อย่างถูกวิธี	๑.เจ้าหน้าที่ วางแผน จัดเตรียมวัสดุอุปกรณ์ ความพร้อมของเอกสารและสำรวจกลุ่มเป้าหมาย ๒.จัดโครงการอบรมให้ความรู้เสริมทักษะการฟื้นฟูให้กับผู้ดูแลผู้ป่วยโรคหลอดเลือดสมอง ๓.เจ้าหน้าที่ออกเยี่ยมติดตามผู้เข้าร่วมโครงการและผู้ป่วยโรคหลอดเลือดสมองเพื่อประเมินผู้ป่วยหลังได้รับการฟื้นฟู ๔.สรุปผลการดำเนินงาน	ผู้ดูแลผู้ป่วยโรคหลอดเลือดสมองที่อยู่ในระยะเริ่มป่วย (ไม่เกิน ๖ เดือน) เขตเทศบาลเมืองน่านสารจำนวน ๒๕ คน - ผู้ดูแลผู้ป่วยโรคหลอดเลือดสมองได้รับความรู้เพิ่มขึ้น ร้อยละ ๖๐ - ผู้ดูแลผู้ป่วยโรคหลอดเลือดสมองสามารถนำความรู้ไปใช้ในการดูแลผู้ป่วยได้อย่างถูกต้อง ร้อยละ ๖๐ - ผู้ดูแลผู้ป่วยโรคหลอดเลือดสมองที่เข้าร่วมโครงการมีความพึงพอใจ ไม่ต่ำกว่าร้อยละ ๖๐	/		/	/	๗,๙๒๕ บาท	กองทุน สปสช.	พท.ดวงใจ/ พจ.สุภาวดี

ลำดับ	ชื่อโครงการ	วัตถุประสงค์	กิจกรรมหลัก	กลุ่มเป้าหมาย/ พื้นที่ดำเนินการ	ระยะเวลาดำเนินการ				งบประมาณ		ผู้รับผิดชอบ
					ไตรมาส ๑	ไตรมาส ๒	ไตรมาส ๓	ไตรมาส ๔	จำนวน	แหล่ง	
๕๐	โครงการเบาหวาน เบาใจด้วยหมอแผน ไทยใกล้บ้าน(โครงการ ดูแลส่งเสริมสุขภาพ ปรับพฤติกรรมสุข ภาวะ กลุ่มเสี่ยง เบาหวานและกลุ่ม เสี่ยงความดันโลหิตสูง ด้วยศาสตร์การแพทย์ แผนไทย ปีงบประมาณ ๒๕๖๖)	๑. เพื่อปรับเปลี่ยนพฤติกรรม กลุ่มเสี่ยงเบาหวานและกลุ่ม เสี่ยงความดันโลหิตสูง ๒. เพื่อให้กลุ่มเสี่ยงเบาหวาน และกลุ่มเสี่ยงความดันโลหิตสูง มีความรู้เรื่องการใช้สมุนไพรใน การดูแล สุขภาพด้วยตนเอง ๓. เพื่อให้กลุ่มเสี่ยงเบาหวาน และกลุ่มเสี่ยงความดันโลหิตสูง ดูแลส่งเสริมสุขภาพ	๑. ประชุมชี้แจงแนวทางการ ดำเนินงาน ๒. คัดเลือกกลุ่มเสี่ยงตามเกณฑ์ ๓. ปรับเปลี่ยนพฤติกรรม และใช้ยา สมุนไพร ๔. แจกพันธุ์ต้นกล้าพืชสมุนไพรลด น้ำตาลในเลือด ๕. ติดตามระดับน้ำตาลของกลุ่มเสี่ยง ๖. สรุปรายงานผล	กลุ่มเสี่ยงเบาหวาน จากการคัดกรอง ประจำปี ในเขตพื้นที่ รพ.สต. ทุกแห่ง	/	/	/	/	๓๐,๐๐๐	กองทุน สปสข.	พท.อิริวัฒน์
๕๑	โครงการพัฒนา ศักยภาพเครือข่าย อาสาสมัคร สาธารณสุข	- ผู้ดูแลคนไข้ อาสาสมัคร บริบาล และผู้ช่วยเหลือคน พิการมีความรู้มากกว่า ๘๐%	๑. สำรวจจำนวนผู้ดูแลคนไข้ อาสา สมัครบริบาล และผู้ช่วยเหลือคนพิการ ๒. จัดอบรมพัฒนาศักยภาพ ๓. ติดตามการออกเยี่ยมบ้านของผู้เข้า อบรม ๔. สรุปผลการดำเนินงาน	ผู้ดูแลคนไข้ อาสาสมัครบริบาล และผู้ช่วยเหลือคน พิการ	/	/			๕๐,๐๐๐	งบพัฒนา ปฐมภูมิ	ธนวิทย์
๕๒	โครงการให้บริการ ทางกายภาพบำบัด ใน PCU	- ผู้ป่วยกายภาพบำบัดร้อยละ ๒๐ ได้รับการที่ PCU	๑. จัดเตรียมความพร้อมของ PCU ใน การให้บริการทางกายภาพบำบัด ๒. ออกให้บริการทางกายภาพบำบัด PCU ๓. สรุปผลการดำเนินงาน	ผู้ป่วยที่จำเป็นต้อง ได้รับการฟื้นฟู	/	/	/	/	๒๕,๐๐๐	เงินบำรุง	ธนวิทย์

ลำดับ	ชื่อโครงการ	วัตถุประสงค์	กิจกรรมหลัก	กลุ่มเป้าหมาย/ พื้นที่ดำเนินการ	ระยะเวลาดำเนินการ				งบประมาณ		ผู้รับผิดชอบ
					ไตรมาส ๑	ไตรมาส ๒	ไตรมาส ๓	ไตรมาส ๔	จำนวน	แหล่ง	
๕๓	โครงการตรวจคัดกรองภาวะแทรกซ้อนทางเท้าในผู้ป่วยเบาหวานในชุมชน	- ผู้ป่วยเบาหวานร้อยละ ๘๐ ได้รับการตรวจประเมินภาวะแทรกซ้อนทางเท้า	๑. หลังการตรวจภาวะแทรกซ้อนประจำปี ทำการสำรวจผู้ป่วยเบาหวานที่ยังไม่ได้รับการตรวจเท้า ๒. ออกหน่วยให้บริการใน รพ.สต. ๓. สรุปผลการดำเนินงาน	ผู้ป่วยเบาหวาน		/			๑๐,๐๐๐	เงินบำรุง	ชญาณี
๕๔	ติดตามความต้องการด้านสาธารณสุขในคนพิการ	- คนพิการในอำเภอบ้านนาสารได้รับการสำรวจความต้องการด้านสาธารณสุขมากกว่าร้อยละ ๘๐	๑. สำรวจคนพิการที่ไม่ได้มารับบริการที่โรงพยาบาลบ้านนาสารในช่วง ๑ ปี ๒. จัดทำแบบสำรวจ google form ๓. แจงรายชื่อให้อสม ในพื้นที่สำรวจคนพิการ ๔. สรุปผลการดำเนินงาน	- คนพิการในอำเภอบ้านนาสารได้รับการสำรวจความต้องการด้านสาธารณสุขมากกว่าร้อยละ ๘๐	/	/			-	-	ขวัญฤทัย
๕๕	โครงการคลินิกพิชิตใจ	- ผู้ป่วย STEMI ได้รับการที่คลินิกพิชิตใจมากกว่าร้อยละ ๕๐ - ผู้สูงอายุที่ได้รับการคัดกรองจากคลินิกผู้สูงอายุได้รับการที่คลินิกพิชิตใจมากกว่าร้อยละ ๕๐	๑. กำหนดแนวทางผู้ป่วยที่มีวินัจฉัย STEMI และผู้สูงอายุที่พบปัญหา มานัดเพื่อติดตามการรักษาที่คลินิกพิชิตใจ ๒. จัดกิจกรรมกลุ่มเพื่อส่งเสริมสุขภาพ ๓. สรุปผลการดำเนินงาน	ผู้ป่วย STEMI ผู้สูงอายุที่ได้รับการคัดกรองจากคลินิกผู้สูงอายุ	/	/	/	/	๑๐๐,๐๐๐	เงินบำรุง	ภณิดา/ ธัชพร

ลำดับ	ชื่อโครงการ	วัตถุประสงค์	กิจกรรมหลัก	กลุ่มเป้าหมาย/ พื้นที่ดำเนินการ	ระยะเวลาดำเนินการ				งบประมาณ		ผู้รับผิดชอบ
					ไตรมาส ๑	ไตรมาส ๒	ไตรมาส ๓	ไตรมาส ๔	จำนวน	แหล่ง	
๕๖	โครงการคัดกรอง ภาวะเสี่ยงการเกิด โรคหัวใจและหลอดเลือด ในกลุ่มผู้ป่วย โรคไตเรื้อรัง	- เพื่อให้ผู้ป่วยโรคเรื้อรังที่มีภาวะ เสี่ยงสูงมีความรู้ ความเข้าใจ และปฏิบัติตัวที่เหมาะสม เพื่อ ป้องกันภาวะไตเสื่อมเรื้อรัง - เพื่อลดอุบัติการณ์การเกิดภาวะ ไตวายเรื้อรังระยะสุดท้าย - เพื่อป้องกันการเกิดโรคหัวใจ และหลอดเลือดสมองในผู้ป่วย เรื้อรังที่มีภาวะเสี่ยงสูง	- จัดอบรมผู้ป่วยโรคไตเรื้อรัง ที่มีภาวะ เสี่ยงสูง ให้เกิดการปฏิบัติตัวที่ เหมาะสม เพื่อลดเสี่ยง ป้องกันภาวะไต เสื่อม โรคหัวใจ และหลอดเลือดสมอง	ผู้ป่วยโรคไตเรื้อรัง ในพื้นที่อำเภอบ้าน นาสาร		/	/		๕๐,๐๐๐	เงินบำรุง	กาญจนา
แผนงานที่ ๗ พัฒนาระบบบริหารจัดการการแพทย์ฉุกเฉิน EMS											
๕๗	โครงการอบรมเฉลิม พระเกียรติ การ ช่วยชีวิตขั้นพื้นฐาน และการใช้เครื่อง กระตุกหัวใจ อัตโนมัติสำหรับจิต อาสาและประชาชน ทั่วไปของอำเภอบ้าน นาสาร จ.สุราษฎร์ ธานีประจำปี ๒๕๖๖	- อัตราตายของผู้ป่วยในโรค หลอดเลือดสมอง น้อยกว่าร้อยละ ๗ - อัตราการเสียชีวิตใน โรงพยาบาลของผู้ป่วยโรค กล้ามเนื้อหัวใจตายเฉียบพลัน ชนิด STEMI - ประชาชนในกลุ่ม อายุ ๑๒- ๖๐ ปี ได้รับการอบรม ร้อยละ ๔๐	๑. อบรมครู ก และครู ข เกี่ยวกับ BLS ๒. อบรมประชาชนในกลุ่มอายุ ๑๒- ๖๐ ปี เกี่ยวกับ BLS ๓. จัดทำคู่มือ และสื่อประชาสัมพันธ์ เกี่ยวกับ BLS	- จนท.รพ.สต., ครู, นักเรียน, อสม. กู้ ชีพ จิตอาสา จำนวน ๕๐๐ คน - ประชาชนในกลุ่ม อายุ ๑๒-๖๐ ปี จำนวน ๑๙,๕๐๐ คน	ตค.๖๕-กย.๖๖				๒๙,๒๕๕	เงินบำรุง	อรนรินทร์

ลำดับ	ชื่อโครงการ	วัตถุประสงค์	กิจกรรมหลัก	กลุ่มเป้าหมาย/ พื้นที่ดำเนินการ	ระยะเวลาดำเนินการ				งบประมาณ		ผู้รับผิดชอบ
					ไตรมาส ๑	ไตรมาส ๒	ไตรมาส ๓	ไตรมาส ๔	จำนวน	แหล่ง	
๕๘	โครงการอบรม หลักสูตรเปลี่ยนผ่าน ผู้ปฏิบัติการตาม ข้อบังคับเดิมสู่การ เป็นผู้ปฏิบัติตาม ข้อบังคับใหม่	- ร้อยละประชากรเข้าถึงบริการ การแพทย์ฉุกเฉิน ร้อยละ ๒๖	๑. อบรม FR, EMR เกี่ยวกับ ความรู้ใน การดูแลผู้ป่วย ณ จุดเกิดเหตุ ๒. ขึ้นทะเบียน FR, EMR ที่ผ่านการ อบรม	- FR, EMR จำนวน ๒๐๐ คน	ตค.๖๕-มีค ๖๖				๔๐,๐๐๐	เงินบำรุง	อรนรินทร์
๕๙	โครงการพัฒนา ระบบบริการ การแพทย์ฉุกเฉิน อำเภอบ้านนาสาร	- ร้อยละประชากรเข้าถึงบริการ การแพทย์ฉุกเฉิน ร้อยละ ๒๖	๑. จัดประชุมเครือข่ายกู้ชีพ อำเภอ บ้านนาสาร เกี่ยวกับ ปัญหาเชิงระบบ การบริหารจัดการ ทบทวน case เดือนละ ๑ ครั้ง ๒. ฟื้นฟูความรู้ในการดูแลผู้ป่วย	- ตัวแทนเครือข่าย กู้ชีพ อำเภอบ้านนา สารจำนวน ๓๐ คน	ตค.๖๕- กย.๖๖				๕,๗๖๐	เงินบำรุง	วิลาวลัย
๖๐	โครงการดำเนินงาน ป้องกันการบาดเจ็บ จากอุบัติเหตุทาง ถนน DHS-RTI อ. บ้านนาสาร จ.สุ ราษฎร์ธานีประจำปี ๒๕๖๖	- อัตราการเสียชีวิตจากอุบัติเหตุ ทางถนน น้อยกว่า ๒๓ ต่อ ๑๐๐,๐๐๐ ประชากร	๑. ประชุมคณะกรรมการป้องกัน อุบัติเหตุทางถนน ไตรมาสละ ๑ ครั้ง ๒. ลงพื้นที่สอบสวนอุบัติเหตุทางถนน และวิเคราะห์หาสาเหตุ ๓. รวบรวมข้อมูลอุบัติเหตุทางถนน และส่งต่อข้อมูลแก่พื้นที่ ๔. ให้ความรู้แก่นักเรียน ประชาชน เกี่ยวกับ การป้องกันอุบัติเหตุทางถนน ๕. รณรงค์การสวมหมวกนิรภัยใน หน่วยงานราชการ ๖. ซ้อมแผนการป้องกันอุบัติเหตุหมู่ และ สาธารณภัย	- เจ้าหน้าที่จากรพ. สต., อปท, ตำรวจ, แขวงการทาง, กู้ชีพ , ปภ. จำนวน ๑๒๐ คน - นักเรียน ประชาชน จำนวน ๓,๐๐๐ คน	พ.ย ๖๕	ก.พ ๖๖	พ.. ๖๖	ส.ค ๖๖.	๖๐,๐๐๐	เงินบำรุง	อรนรินทร์

ลำดับ	ชื่อโครงการ	วัตถุประสงค์	กิจกรรมหลัก	กลุ่มเป้าหมาย/ พื้นที่ดำเนินการ	ระยะเวลาดำเนินการ				งบประมาณ		ผู้รับผิดชอบ
					ไตรมาส ๑	ไตรมาส ๒	ไตรมาส ๓	ไตรมาส ๔	จำนวน	แหล่ง	
ประเด็นยุทธศาสตร์ที่ ๓ มุ่งพัฒนาทรัพยากรบุคคลสู่ความเป็นเลิศ (People Excellence)											
แผนงานที่ ๘ การพัฒนาระบบบริหารจัดการกำลังคนด้านสุขภาพ											
๖๑	พัฒนาบุคลากรและ เพิ่มศักยภาพในการ ให้บริการ	-ร้อยละ ๑๐๐ ของหน่วยบริการ ปฐมภูมิผ่านเกณฑ์มาตรฐาน หน่วยบริการปฐมภูมิ -ทีมหมอครอบครัวได้รับการ พัฒนาศักยภาพร้อยละ ๑๐๐ -คณะกรรมการ พขอ ผ่านเกณฑ์ UCAR ร้อยละ ๘๐	กิจกรรม ๑ อบรม เจ้าหน้าที่/ทีม ประเมิน/ สหวิชาชีพ เกี่ยวกับเกณฑ์ มาตรฐานใหม่ของระบบปฐมภูมิ ๑ ครั้ง กิจกรรม ๒ พัฒนาศักยภาพ ทีมหมอ ครอบครัวในการดูแลผู้ป่วยในชุมชน ๑ ครั้ง กิจกรรม ๓ พัฒนาทีม พขอ.	-รพ.สต. ๑๒ แห่ง -PCU ๒ แห่ง -๓ ทีม -คณะกรรมการ พขอ ๒๑ คน	/				๑๕๐,๐๐๐	กองทุน /คบสอ.	สมชาย
๖๒	โครงการมหกรรม คุณภาพรพ.บ้านนา สาร	๑.เพื่อให้บุคลากรมีความรู้ความ เข้าใจในการพัฒนาระบบงานให้ มีคุณภาพ ๒.เพื่อให้องค์กรมีการพัฒนา ผลงานด้านวิชาการอย่าง ต่อเนื่อง	๑.อบรมการเขียน CQI และเรื่องเล่า พัฒนาคุณภาพ ๒.แลกเปลี่ยนเรียนรู้ นำเสนอผลงาน วิชาการรพ.บ้านนาสาร ครั้งที่ ๒	บุคลากรในรพ.บ้าน นาสาร		/	/	/	๑๐๐,๐๐๐	เงินบำรุง	ศูนย์คุณภาพ
๖๓	โครงการแลกเปลี่ยน เรียนรู้การพัฒนา ระบบงานคุณภาพ รพ.บ้านนาสาร	๑.เพื่อให้บุคลากรได้มีการ แลกเปลี่ยนเรียนรู้การ ดำเนินงานและระบบงาน คุณภาพ ๒.เพื่อสร้างแรงจูงใจในการ ทำงาน	๑.ศึกษาดูงานการพัฒนาระบบบริการ ๒.ศึกษาดูงานการพัฒนางานคุณภาพ	บุคลากรในรพ.บ้าน นาสาร ๒ รุ่น รุ่นละ ๑๕๐ คน รวม ๓๐๐ คน			/		๑,๓๐๐,๐๐๐	เงินบำรุง	ธราพร

ลำดับ	ชื่อโครงการ	วัตถุประสงค์	กิจกรรมหลัก	กลุ่มเป้าหมาย/ พื้นที่ดำเนินการ	ระยะเวลาดำเนินการ				งบประมาณ		ผู้รับผิดชอบ
					ไตรมาส ๑	ไตรมาส ๒	ไตรมาส ๓	ไตรมาส ๔	จำนวน	แหล่ง	
๖๔	โครงการพัฒนาศักยภาพบุคลากรผู้รับผิดชอบงานวิณโรค คบสอ. บ้านนาสาร	อัตราความสำเร็จของการรักษาวิณโรคปอดรายใหม่ ร้อยละ ๘๘	๑.อบรม จนท.ผู้รับผิดชอบงานวิณโรค ๒.ส่งเสริมการดำเนินงานวิณโรคคุณภาพ ๒.๑ ให้การรักษาตามมาตรฐาน ๒.๒ จัดทำ Line ผู้รับผิดชอบงานวิณโรค เพื่อการสอบสวนโรคและคัดกรองผู้สัมผัสโรคได้ครอบคลุม ๒.๓ ติดตามเยี่ยมบ้านผู้ป่วยวิณโรคด้วยทีมสหวิชาชีพอย่างน้อย ๑ ครั้ง ๒.๔ นิเทศงานวิณโรค	๑.จนท.ผู้รับผิดชอบงานวิณโรค รพ.สต.ละ ๒ คน ๑๓ รพ.สต. ๒.คณะกรรมการ IC รพ.บ้านนาสาร จำนวน ๑๕ คน	/	/	/	/	๑๐,๐๐๐	งบ PPA	มธุรส
๖๕	โครงการประชุมเพื่อพัฒนาระบบบริการทันตสาธารณสุขอำเภอบ้านนาสาร ปีงบประมาณ ๒๕๖๖	๑ เพื่อประชุมชี้แจงทันตบุคลากรในอำเภอบ้านนาสารถึงแนวทางการดำเนินงานตามนโยบายอย่างต่อเนื่อง ๒.เพื่อแลกเปลี่ยนความคิดเห็นและกระบวนการทำงานของแต่ละพื้นที่ ระหว่างทันตบุคลากรและเครือข่ายที่เกี่ยวข้อง รวมทั้งปัญหา อุปสรรคในการปฏิบัติงาน ๓.เพื่อติดตามการดำเนินงานและร่วมกันหาแนวทางแก้ไข	ประชุมคณะกรรมการทันตสาธารณสุขระดับอำเภอบ้านนาสาร (ทุก ๓ เดือน รวม ๔ ครั้ง)	-คณะกรรมการทันตสาธารณสุขระดับอำเภอ -ทันตบุคลากร	/	/	/	/	๑๗,๕๐๐	เงินบำรุง	ทพญ.ธราพร

ลำดับ	ชื่อโครงการ	วัตถุประสงค์	กิจกรรมหลัก	กลุ่มเป้าหมาย/ พื้นที่ดำเนินการ	ระยะเวลาดำเนินการ				งบประมาณ		ผู้รับผิดชอบ
					ไตรมาส ๑	ไตรมาส ๒	ไตรมาส ๓	ไตรมาส ๔	จำนวน	แหล่ง	
		ปัญหา แนวทางปฏิบัติที่ถูกต้อง ร่วมกัน ๔. เพื่อพัฒนาศักยภาพทันต บุคลากรด้านวิชาการ และชี้แจง แนวทางปฏิบัติใหม่									
๖๖	โครงการพัฒนา ศักยภาพบุคลากร เครือข่ายด้านทันต สุขภาพ อำเภอบ้าน นาสารประจำปี ๒๕๖๖	๑. เพื่อให้บุคลากรสาธารณสุขที่ รับผิดชอบงานทันตกรรม และอสม. มีความรู้ ทักษะและ สามารถดูแลสุขภาพช่องปาก ให้กับตนเอง ครอบครัวและ ชุมชนตามกลุ่มวัย ๒. เพื่อสร้างการมีส่วนร่วมใน การจัดกิจกรรมชุมชนในสาขา ทันตสุขภาพ ๓. เพื่อให้เกิดการจัด กระบวนการเรียนรู้และ ถ่ายทอดความรู้ด้านทันต สุขภาพโดยแกนนำของชุมชน	-คัดเลือกอสม.เชี่ยวชาญ -อบรมเชิงปฏิบัติการกลุ่มบุคลากร สาธารณสุขที่รับผิดชอบงานทันต กรรม -อบรมเชิงปฏิบัติการ อสม.เชี่ยวชาญ ด้านทันตกรรม -นำเสนอผลการดำเนินงานอสม. เชี่ยวชาญ สาขาสุขภาพช่องปาก ระดับอำเภอบ้านนาสาร	-ทันตบุคลากร (ทีมพี่เลี้ยง) แห่ง ละ ๕ คน -บุคลากร สาธารณสุขที่ รับผิดชอบงานทัน ตกรรม จำนวน ๑๐ คน -อสม.อำเภอบ้าน นาสาร ๖๕ หมู่บ้าน ๒๕ ชุมชน รวม ๙๐ คน	ธค. ๖๕	มค.- กพ. ๖๖	มีย. ๖๖		๔๐,๐๐๐	เงินบำรุง	ธราพร

ลำดับ	ชื่อโครงการ	วัตถุประสงค์	กิจกรรมหลัก	กลุ่มเป้าหมาย/ พื้นที่ดำเนินการ	ระยะเวลาดำเนินการ				งบประมาณ		ผู้รับผิดชอบ
					ไตรมาส ๑	ไตรมาส ๒	ไตรมาส ๓	ไตรมาส ๔	จำนวน	แหล่ง	
๖๗	โครงการพัฒนาระบบการตอบโต้ภาวะฉุกเฉินและภัยสุขภาพ (EOC)	๑. เพื่อพัฒนาระบบปฏิบัติการภาวะฉุกเฉินที่สามารถรับมือภาวะฉุกเฉินทางสาธารณสุขที่เกิดจากโรคและภัยคุกคาม ๒. เพื่อให้มีทีมบริหารจัดการภาวะฉุกเฉินระดับอำเภอและระดับตำบล	กิจกรรม ๑ ทบทวนการซ้อมแผนการ Activated EOC โดยใช้ระบบบัญชาการเหตุการณ์ (ICS) กิจกรรม ๒ แลกเปลี่ยนเรียนรู้ประสบการณ์การสอบสวนโรคเครือข่าย SRRT ระดับอำเภอ ตำบล /SAT&JIT (นำเสนอรายงานสอบสวนโรค และซ้อมแผนทีม SRRT	บุคลากร สาธารณสุข ทุกสถานบริการ ทุกตำบลในอำเภอ บ้านนาสาร		/	/		๕๐,๐๐๐	PPA	นฤดี/เนตร ชนก
๖๘	โครงการพัฒนาบุคลากร NCD	ร้อยละ ๘๐ ของบุคลากรได้พัฒนาศักยภาพ	-ประชุมทีม NCD บอร์ด -อบรมเจ้าหน้าที่ผู้รับผิดชอบงาน NCD กับสุขศึกษา -ฟื้นฟูความรู้โรค NCD	๑.เจ้าหน้าที่ รพ. สต. ๓๐ คน ๒.เจ้าหน้าที่ รพ. ๒๐ คน	ต.ค. ๖๕ พ.ย. ๖๕ ธ.ค. ๖๕	ม.ค. ๖๖ มี.ค. ๖๖	พ.ค. ๖๖	ก.ค. ๖๖	๕๖,๙๐๐	เงินบำรุง	ณัฐนันท์/ ฉวีวรรณ
๖๙	โครงการประชุมการจัดการฐานข้อมูล NCD	๑.ความสมบูรณ์พื้นฐานตามเพิ่มข้อมูลของNCD (เบาหวาน ความดันโลหิตสูง มีความถูกต้อง มากกว่า ๙๐%)	-ให้ความรู้บุคลากรและเคลียร์ฐานข้อมูล ๓ ครั้ง	๑.บุคลากร รพ.สต./PCU/รพช. ๓๕ คน	ตค ๖๕	กพ ๖๖	พค ๖๖		๑๔,๘๐๐	เงินบำรุง	สุดาทิพย์/ ฉวีวรรณ

ลำดับ	ชื่อโครงการ	วัตถุประสงค์	กิจกรรมหลัก	กลุ่มเป้าหมาย/ พื้นที่ดำเนินการ	ระยะเวลาดำเนินการ				งบประมาณ		ผู้รับผิดชอบ
					ไตรมาส ๑	ไตรมาส ๒	ไตรมาส ๓	ไตรมาส ๔	จำนวน	แหล่ง	
๗๐	โครงการพัฒนาทักษะการตรวจคัดกรองมะเร็งปากมดลูกในเจ้าหน้าที่	๑. ร้อยละ ๑๐๐ ของเจ้าหน้าที่ที่ได้รับการพัฒนาทักษะการคัดกรอง	อบรมให้ความรู้ตรวจคัดกรองมะเร็งปากมดลูกในประชาชน	เจ้าหน้าที่ผู้รับผิดชอบงานมะเร็ง/ประชาชน อายุ ๓๐-๗๐ ปี		มค ๖๖			๗,๓๐๐	-กองทุน ท้องถิ่น	จิราพร/นฤดี
๗๑	โครงการส่งเสริมการออกกำลังกายด้วยกีฬาแบดมินตันประจำปี ๒๕๖๖	ร้อยละ ๑๐๐ ของกลุ่มเป้าหมายเข้าร่วมกิจกรรม	๑. จัดตั้งคณะทำงาน การแข่งขันกีฬาแบดมินตัน ๒. เตรียมความพร้อมของสถานที่ อุปกรณ์/การแข่งขัน ๓. จัดกิจกรรมส่งเสริมการออกกำลังกายกีฬาแบดมินตัน ๔. สรุปผลการดำเนินเข้าร่วมฝึกซ้อม และการเข้าร่วมแข่งขันกีฬา	เจ้าหน้าที่เครือข่าย ๕๐ คน	/		/	/	๓๐,๐๐๐	เงินบำรุง รพ.	วรพงษ์
๗๒	โครงการพัฒนาคุณภาพการพยาบาล (QA) โรงพยาบาลบ้านนาสาร จังหวัดสุราษฎร์ธานีประจำปี ๒๕๖๖	- เพื่อให้ผู้เข้าร่วมประชุม มีความรู้และทักษะในเรื่องนิเทศทางการพยาบาล - เพื่อให้ผู้เข้าร่วมประชุม มีความรู้ความเข้าใจในเรื่องบันทึกทางการพยาบาล - เพื่อให้ผู้เข้าร่วมประชุม มีความรู้ความเข้าใจในเรื่องภาระงานของแต่ละหน่วยงานอย่างเป็นระบบ	- รวบรวมข้อมูลปัญหา ระบบการนิเทศทางการพยาบาล การบันทึกทางการพยาบาล ภาระงานของแต่ละงาน - จัดอบรมเชิงปฏิบัติการ - ลงนิเทศ ติดตามหน้างาน - สร้างครู ก ระบบการนิเทศทางการพยาบาล การบันทึกทางการพยาบาล การคิดภาระงาน - ติดตามการปฏิบัติตามแนวทางการนิเทศ การบันทึก ภาระงาน ของกลุ่มการพยาบาล	พยาบาลรพ.บ้านนาสาร ๔๐ คน	/	/	/	/	๑๑๒,๔๔๐	เงินบำรุง	ลลิตา

ลำดับ	ชื่อโครงการ	วัตถุประสงค์	กิจกรรมหลัก	กลุ่มเป้าหมาย/ พื้นที่ดำเนินการ	ระยะเวลาดำเนินการ				งบประมาณ		ผู้รับผิดชอบ
					ไตรมาส ๑	ไตรมาส ๒	ไตรมาส ๓	ไตรมาส ๔	จำนวน	แหล่ง	
๗๓	โครงการอบรมเชิงปฏิบัติการฟื้นฟูวิชาการการดูแลผู้ป่วยกลุ่มโรคสำคัญ โรงพยาบาลบ้านนาสาร ปี ๒๕๖๖	- เพื่อเพิ่มพูนความรู้ ทักษะ และการแลกเปลี่ยนเรียนรู้ในการดูแลผู้ป่วย ในโรคสำคัญ โรงพยาบาลบ้านนาสาร - เพื่อลดอัตราการเกิด อุบัติการณ์เสียชีวิตไม่คาดคิด ๐ ราย - เพื่อลดอัตรา Unplan refer ≤ ๒	อบรมเชิงปฏิบัติการฟื้นฟูวิชาการการดูแลผู้ป่วยกลุ่มโรคสำคัญให้บุคลากรที่เกี่ยวข้องทุกเดือนๆละ ๑- ๒ รุ่น	แพทย์ พยาบาล จนท. อื่นๆในทีมดูแลผู้ป่วย โรงพยาบาลบ้านนาสารและเครือข่ายจำนวน ๒๐๐ คน	/	/	/	/	๑๖๕,๓๒๐	เงินบำรุง	ศศิมา
๗๔	โครงการเตรียมรับการประเมินคุณภาพทางการพยาบาล จากหน่วยงานภายนอก	-เพื่อพัฒนาคุณภาพและมาตรฐานทางการพยาบาล -เพื่อการรับรองคุณภาพมาตรฐานจากหน่วยงานภายนอก	-อบรมการให้ความรู้บุคลากรทางการพยาบาล -ประเมินคุณภาพทางการพยาบาล	บุคลากร รพ.บ้านนาสาร		/	/		๒๐,๐๐๐	เงินบำรุง	วราภรณ์ /นพวรรณ
๗๕	โครงการพัฒนางานเภสัชและงานคุ้มครองผู้บริโภค	-ผ่านการประเมินมาตรฐานงานเภสัชกรรมปฐมภูมิ อย่างมีคุณภาพ ร้อยละ ๘๐	กิจกรรมการขับเคลื่อนงานมาตรฐานงานเภสัชกรรมปฐมภูมิ -จัดทำคำสั่งคณะกรรมการ PTC ระดับคปสอ กำหนดผู้รับผิดชอบงาน -มีการจัดประชุม คปสอ. ๒ เดือนต่อครั้ง	-รพ.สต. ๑๒ แห่ง -PCU ๒ แห่ง -รพช. ๑ แห่ง -คณะกรรมการ คปสอ.	/	/	/	/	๕๐,๐๐๐	คปสอ.	เจตนาศิริ/ ณัฐนันท์/ พุทธชาติ

ลำดับ	ชื่อโครงการ	วัตถุประสงค์	กิจกรรมหลัก	กลุ่มเป้าหมาย/ พื้นที่ดำเนินการ	ระยะเวลาดำเนินการ				งบประมาณ		ผู้รับผิดชอบ
					ไตรมาส ๑	ไตรมาส ๒	ไตรมาส ๓	ไตรมาส ๔	จำนวน	แหล่ง	
			<p>-จัดอบรมให้ความรู้ ทบทวนและพัฒนาเรื่องเกณฑ์มาตรฐานและแนวทางปฏิบัติร่วมกัน มีการอบรม ๒ เดือนครั้ง Online /Onsite ๑ วัน</p> <p>- เยี่ยมเสริมพลังทีม รพ.สต .ในพื้นที่ร่วมกับทีมสหวิชาชีพ /คืนข้อมูลให้พื้นที่ มีการเยี่ยม ๒ ครั้ง/ปี</p> <p>** คบส และRDU</p>		/	/	/	/			
๗๖	โครงการพัฒนาองค์กรแห่งความสุข (Happy Workplace) เครือข่ายบริการสุขภาพอำเภอบ้านนาสาร	<p>๑.เพื่อพัฒนาขีดความสามารถในการบริหารจัดการตนเองของบุคลากรในการปฏิบัติราชการให้เกิดผลสัมฤทธิ์ต่อภารกิจของเครือข่าย</p> <p>๒.เพื่อพัฒนาความสามารถในการสื่อสารการทำงานเป็นทีมและฝึกการเรียนรู้ร่วมกัน</p> <p>๓.เพื่อเป็นแนวทางในการเสริมสร้างความสมดุลระหว่างชีวิตและการทำงาน ทำให้เกิดความสุขในการทำงาน</p>	<p>-จัดกิจกรรมกีฬาสร้างความสามัคคีในเครือข่าย</p> <p>-ปฐมนิเทศและรับน้องใหม่</p>	บุคลากรเครือข่าย	/	/	/	/	๑๙๑,๑๐๐	เงินบำรุง/ คบสอ.	ณัฐนิช

ลำดับ	ชื่อโครงการ	วัตถุประสงค์	กิจกรรมหลัก	กลุ่มเป้าหมาย/ พื้นที่ดำเนินการ	ระยะเวลาดำเนินการ				งบประมาณ		ผู้รับผิดชอบ
					ไตรมาส ๑	ไตรมาส ๒	ไตรมาส ๓	ไตรมาส ๔	จำนวน	แหล่ง	
๗๗	โครงการตรวจ สุขภาพประจำปีของ บุคลากรสาธารณสุข	๑.บุคลากรสาธารณสุขได้รับการ ตรวจสุขภาพทั่วไปประจำปี ร้อยละ ๑๐๐ ๒.บุคลากรสาธารณสุขได้รับการ ตรวจสุขภาพตามปัจจัยเสี่ยง จากการทำงานโดยเครื่องมืออา ชีวเวชศาสตร์ ๓.บุคลากรได้รับการตรวจ สมรรถภาพทางกาย ๓.บุคลากรกลุ่มเสี่ยงและกลุ่ม ป่วยได้รับการดูแลสุขภาพ	-สำรวจข้อมูล จนท.ที่ต้องรับการ ตรวจสุขภาพทั่วไป -สำรวจข้อมูล จนท.ที่ต้องรับการ ตรวจสุขภาพตามปัจจัยเสี่ยง -ดำเนินการตรวจสุขภาพตามแผนงาน -จัดทำรายงานผลการตรวจสุขภาพ -ติดตาม กลุ่มเสี่ยงและกลุ่มป่วย	บุคลากรสาธารณสุข ของ รพ.บ้านนา สาร/PCU บุคลากรสาธารณสุข ของ รพ.สต. ๑๒ แห่ง	พย ๖๕	มค ๖๖			-	คบสอ./ ตามสิทธิ ประกัน สุขภาพ	มธุรส
ประเด็นยุทธศาสตร์ที่ ๔ พัฒนาศักยภาพบริหาร (Governance Excellence)											
แผนงานที่ ๙ การพัฒนาระบบบริหารและองค์กรคุณภาพ											
๗๘	โครงการอำนวยการ มาตรฐานงานเทคนิค การแพทย์ ปี ๒๕๖๖	ผ่านการรับรองคุณภาพ มาตรฐานงานเทคนิคการแพทย์	-กิจกรรมพัฒนาคุณภาพมาตรฐาน -บริการตรวจเยี่ยมประเมินจาก หน่วยงานภายนอก	รพ.บ้านนาสาร	/	/			๔๕,๐๐๐	เงินบำรุง	เบญจมาศ

ลำดับ	ชื่อโครงการ	วัตถุประสงค์	กิจกรรมหลัก	กลุ่มเป้าหมาย/ พื้นที่ดำเนินการ	ระยะเวลาดำเนินการ				งบประมาณ		ผู้รับผิดชอบ
					ไตรมาส ๑	ไตรมาส ๒	ไตรมาส ๓	ไตรมาส ๔	จำนวน	แหล่ง	
๗๙	พัฒนาหน่วยบริการ อาคาร สถานที่ และ สิ่งแวดล้อม	-ผ่านเกณฑ์มาตรฐาน Green and Clean Hospital ร้อยละ ๑๐๐ - ผ่านเกณฑ์ มาตรฐานงาน บริการปฐมภูมิ -ผ่านเกณฑ์การประเมินคุณภาพ หน่วยบริการปฐมภูมิ - หน่วยบริการมีความปลอดภัย - หน่วยบริการผ่านเกณฑ์ มาตรฐาน Green @ Clean	กิจกรรม ๑ Green and Clean Hospital กิจกรรม ๒ ปรับปรุงโครงสร้างใน หน่วยบริการ - ซ่อมแซมส่วนของอาคารที่ชำรุด - ปรับปรุงภูมิทัศน์และสิ่งแวดล้อม กิจกรรม ๓ พัฒนาระบบความ ปลอดภัย - ติดตั้งกล้องวงจรปิด - ระบบสาธารณสุขปโภค	-รพ. สต. ๑๒ แห่ง -PCU ๒ แห่ง รพช. ๑ แห่ง		/			๒๐,๐๐๐ ที่ละ ๑๐๐,๐๐๐ ที่ละ ๑๐๐,๐๐๐ ๕๐,๐๐๐	คปสอ./ เงินบำรุง	ผอ.รพ.สต./ ณัฐพจน์/ วรพงษ์
แผนงานที่ ๑๐ การพัฒนาระบบข้อมูลสารสนเทศด้านสุขภาพ											
๘๐	โครงการพัฒนา ระบบเทคโนโลยี หน่วยบริการปฐมภูมิ สุขภาพดิจิทัล (Digital Health)	- หน่วยบริการปฐมภูมิ และ PCU มีการใช้ระบบการสื่อสาร ร้อยละ ๑๐๐ - รพ.สต. ทั้ง ๑๒ ที่ มีตู้ Kiosk ๑ ตู้ -ร้อยละ ๘๐ ของทุกกลุ่ม ประชากรมีความรู้ในด้าน สุขภาพเบื้องต้น	กิจกรรม ๑ ระบบ Smart public health กิจกรรม ๒ ติดตั้งตู้ Kiosk เพื่อการส่ง ต่อข้อมูลถูกต้อง ครบถ้วน ทันเวลา กิจกรรม ๓ สนับสนุนให้ประชาชนเข้าถึง องค์ความรู้โดยใช้ Application	-รพ.สต. ๑๒ แห่ง -รพ.สต. ๑๒ แห่ง -ปชช.ทุกกลุ่มวัย		/			๕๐๐,๐๐๐ ๒๐๐,๐๐๐ ๒๐๐,๐๐๐	คปสอ.	ภูมิ/ ณัฐพจน์

ลำดับ	ชื่อโครงการ	วัตถุประสงค์	กิจกรรมหลัก	กลุ่มเป้าหมาย/ พื้นที่ดำเนินการ	ระยะเวลาดำเนินการ				งบประมาณ		ผู้รับผิดชอบ
					ไตรมาส ๑	ไตรมาส ๒	ไตรมาส ๓	ไตรมาส ๔	จำนวน	แหล่ง	
๘๑	โครงการอบรมเชิง ปฏิบัติการโปรแกรม นัดผู้ป่วย online	เพื่อให้บุคลากรมีความรู้ในการ ดำเนินการ เพิ่มประสิทธิ ภาพการให้บริการผู้ป่วย	จัดอบรมเชิงปฏิบัติการการใช้ โปรแกรมนัดผู้ป่วย online	แพทย์,พยาบาล, เภสัชกร และ เจ้าหน้าที่ โรงพยาบาลบ้านนา สาร/รพ./รพ.สต.ลูก ข่าย		/	/		๑๐,๐๐๐	เงินบำรุง	ภูมิ
๘๒	โครงการระบบส่งต่อ และติดตามผู้ป่วย กลุ่ม NCD (Smart Hospital) ในอำเภอ บ้านนาสาร	๑.ผู้รับบริการและเจ้าหน้าที่ เข้าถึงอินเทอร์เน็ต ๒. เพื่อส่งต่อและติดตามผู้ป่วย กลุ่ม NCD ในอำเภอบ้านนาสาร ๓. หน่วยงาน OPD และ ทั นตกรรม มีระบบคิว/นัด online ๔.Datacenter คบสอ.บ้านนา สาร	๑. ติดตั้งระบบ Network -อุปกรณ์ค้นหาเส้นทางาเครือข่าย (Router),firewall -อุปกรณ์กระจายสัญญาณแบบ PoE(PoE L๓ Switch) -อุปกรณ์กระจายสัญญาณไร้สาย (Access Point) -อุปกรณ์บริหารจัดการควบคุม เครือข่าย (Controller) ๒. ติดตั้ง Datacenter เก็บฐานข้อมูล JSCIS ทุก รพ.สต.ในอำเภอบ้านนา สารเพื่อบริหารจัดการข้อมูล ๓. ผู้รับบริการจองคิว/นัด ล่วงหน้า ผ่านอินเทอร์เน็ตและสมาร์ทโฟน	แพทย์,พยาบาล, เภสัชกร และ เจ้าหน้าที่ โรงพยาบาลบ้านนา สาร/รพ./รพ.สต.ลูก ข่าย	/	/	/	/	๒๐๐,๐๐๐	เงินบำรุง	ภูมิ

ลำดับ	ชื่อโครงการ	วัตถุประสงค์	กิจกรรมหลัก	กลุ่มเป้าหมาย/ พื้นที่ดำเนินการ	ระยะเวลาดำเนินการ				งบประมาณ		ผู้รับผิดชอบ
					ไตรมาส ๑	ไตรมาส ๒	ไตรมาส ๓	ไตรมาส ๔	จำนวน	แหล่ง	
แผนงานที่ ๑๑ การบริหารจัดการด้านการเงินการคลังสุขภาพ											
๘๓	โครงการพัฒนาระบบการบริหารจัดการการเงิน การคลัง	-ผ่านเกณฑ์ มาตรฐานงานบริการปฐมภูมิ -ผู้รับผิดชอบงานมีความรู้ความเข้าใจ และมีประสิทธิภาพ ร้อยละ ๑๐๐ - สถานบริการผ่านเกณฑ์การตรวจสอบภายใน ๒ ครั้ง/ปี	กิจกรรม ๑ พัฒนาระบบการเงิน การคลัง ให้ได้มาตรฐาน - งบประมาณ - อัตรากำลัง - ทรัพยากร กิจกรรม ๒ อบรมเจ้าหน้าที่การเงิน การคลัง และ พัสตุ ปีละ ๑ ครั้ง กิจกรรม ๓ การตรวจสอบภายใน	- รพ.สต. ๑๒ แห่ง -PCU ๒ แห่ง -รพช. ๑ แห่ง	/				๑๑๐,๐๐๐	คปสอ.	ณัฐนิช /สมชาย
๘๔	โครงการอบรมเชิงปฏิบัติการเพิ่มประสิทธิภาพศูนย์จัดเก็บรายได้รพ. บ้านนาสารโดยโปรแกรม AAA Program(Automatic Accounting Application)	-เพื่อพัฒนาประสิทธิภาพ การบริการงานจัดเก็บรายได้ของโรงพยาบาลบ้านนาสาร -เพื่อให้บุคลากรมีความรู้ในการดำเนินการเพิ่มประสิทธิภาพของศูนย์จัดเก็บรายได้ โรงพยาบาลบ้านนาสารได้อย่างถูกต้อง -เพื่อพัฒนาศูนย์จัดเก็บรายได้ให้มีคุณภาพ	-จัดอบรมเชิงปฏิบัติการการใช้โปรแกรม ๓ วัน	-งานประกันสุขภาพ -งานการเงินและบัญชี จำนวน ๒๕ คน		มค- มีค ๖๖			๖๐,๐๐๐	เงินบำรุง	ภูมิ / สุจิตรา

ลำดับ	ชื่อโครงการ	วัตถุประสงค์	กิจกรรมหลัก	กลุ่มเป้าหมาย/ พื้นที่ดำเนินการ	ระยะเวลาดำเนินการ				งบประมาณ		ผู้รับผิดชอบ
					ไตรมาส ๑	ไตรมาส ๒	ไตรมาส ๓	ไตรมาส ๔	จำนวน	แหล่ง	
แผนงานที่ ๑๒ การพัฒนางานวิจัยและนวัตกรรม											
๘๕	โครงการอบรมเชิง ปฏิบัติการการ ขับเคลื่อนงานประจำ สู่งานวิจัย	-๑.เพื่อให้บุคลากรที่เข้ารับการ อบรมมีความรู้ความเข้าใจ วิธีการสร้าง ๒.เพื่อสนับสนุนการทำวิจัย R๒R ในองค์กร	-อบรมวิชาการการเขียนวิจัย และการเขียนผลงานวิจัย R๒R	บุคลากรใน คบสอ. บ้านนาสาร		/	/	/	๑๕๐,๐๐๐	เงินบำรุง	ศูนย์คุณภาพ

ภาคผนวก

**สถานะเงินบำรุงสถานบริการสาธารณสุข
เครือข่ายบริการสุขภาพอำเภอบ้านนาสารประจำปี ๒๕๖๕**

สถานบริการ	ยอดยกมา	รายรับ	รายจ่าย	คงเหลือ
โรงพยาบาลบ้านนาสาร	๓๕,๒๑๕,๓๘๕.๕๙	๓๐๘,๐๑๓,๘๙๕.๗๓	๒๓๔,๑๔๕,๑๐๖.๖๙	๑๐๙,๐๘๓,๑๗๔.๖๓
รพ.สต.พรุพี	๓๖๖,๒๓๐.๗๕	๒,๒๓๐,๐๕๓.๑๓	๑,๖๐๒,๙๔๘.๔๒	๙๙๓,๓๓๕.๔๖
รพ.สต.บ้านช่องช้าง	๓๕๗,๕๒๖.๗๓	๑,๒๕๒,๔๘๑.๕๖	๑,๒๒๓,๖๗๙.๒๗	๓๘๖,๓๒๘.๐๒
รพ.สต.ทุ่งเตา	๑,๑๒๕,๘๐๓.๘๗	๑,๘๒๖,๐๔๐.๕๔	๑,๑๒๒,๒๐๖.๐๐	๑,๘๒๙,๖๓๘.๔๑
รพ.สต.บ้านทุ่งโน้	๑๓๑,๑๑๑.๓๗	๑,๑๐๘,๑๕๐.๐๑	๕๖๙,๐๖๙.๘๕	๖๗๐,๑๙๑.๕๓
รพ.สต.บ้านปลายน้ำ	๑,๒๒๕,๒๓๒.๔๙	๑,๘๙๐,๕๖๑.๗๙	๑,๔๖๑,๕๗๐.๔๕	๑,๖๕๔,๒๒๓.๘๓
รพ.สต.ท่าชี	๔๑๕,๑๒๘.๐๐	๑,๙๖๕,๑๔๒.๘๙	๑,๑๓๖,๙๓๔.๑๓	๑,๒๔๓,๓๓๗.๗๖
รพ.สต.ควนศรี	๒๐๔,๐๙๖.๕๒	๑,๕๐๓,๗๙๔.๓๑	๗๗๕,๘๐๘.๔๗	๙๓๒,๐๘๒.๓๖
รพ.สต.ควนสุบรรณ	๗๔๑,๓๒๐.๖๔	๒,๕๓๘,๗๔๒.๕๔	๑,๕๐๒,๑๘๓.๕๙	๑,๗๗๗,๘๗๙.๕๙
รพ.สต.คลองปราบ	๕๕๘,๘๓๐.๕๘	๑,๗๕๗,๘๒๗.๕๙	๑,๓๑๓,๙๑๙.๕๗	๑,๐๐๒,๗๓๘.๖๐
รพ.สต.บ้านยางอุง	๑,๐๐๒,๓๓๔.๔๓	๑,๔๙๕,๙๘๘.๕๒	๑,๒๓๗,๖๖๓.๔๔	๑,๒๖๐,๖๕๙.๕๑
รพ.สต.ทุ่งเตาใหม่	๑,๖๘๕,๕๐๓.๘๓	๑,๙๑๔,๗๔๗.๓๗	๒,๔๗๒,๑๒๐.๘๓	๑,๑๒๘,๑๓๐.๓๗
รพ.สต.เพิ่มพูนทรัพย์	๓๑๖,๗๙๙.๔๗	๑,๔๐๕,๓๐๖.๑๕	๙๓๙,๙๖๖.๙๑	๗๘๒,๑๓๘.๗๑

ที่มา : รายงานรับ-จ่ายเงินบำรุง รพ.บ้านนาสารและ รพ.สต.ในอำเภอบ้านนาสาร ณ วันที่ ๓๐ กันยายน ๒๕๖๕

